

# 新竹動物園 視覺設計分析計畫書

視傳2A

1025445109田佳翎 1025445112連佳芸

1025445169古佳綺 1025445175張怡萱

# 前言

(一)設計動機

(二)設計目的

(三)規劃流程說明

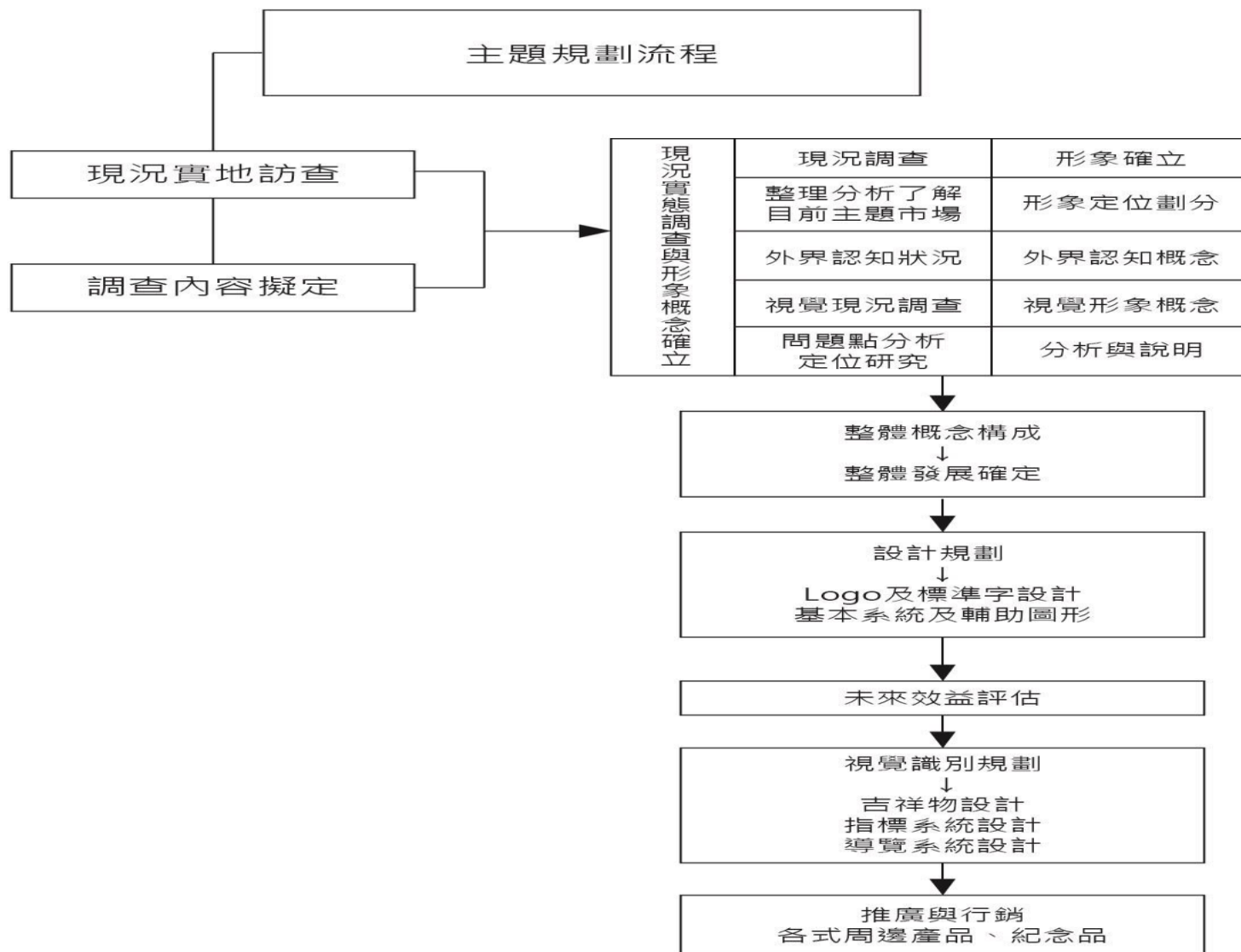
# (一)設計動機

- 新竹市立動物園為全台現存最老的動物園，創園於民國25年，除了為每年超過30萬的入園人次提供社會教育的功能外，動物園本身也是大新竹地區孩童們重要的共同記憶知所在，雖然設立於市中心內，但參觀人潮並不多，園區的指示路標與介紹規劃也較不完善，所以想改善動物園現況與環境設計，更想要讓動物園煥然一新，有更清楚的導覽來帶領遊客們。

## (二)設計目的

- 動物園裡面的標示都不清楚，導致大家在參觀時會弄不清楚自己所在的地方以及動線很卵亂，一堆標示也都不清楚，想藉由改良讓遊客們能更一目瞭然

# (三) 規劃流程說明



# 實態調查

- (一)基本資料
- 新竹市立動物園接受新竹市政府產業發展處指揮監督，目前編制設主任一人、課員一人、獸醫一人，另有動物飼養及環境整理技工共八人。將來園區擴大範圍後，人力將再補充增添。目前動物園內展示動物約有70種280多隻。其中不缺乏河馬、紅毛猩猩、孟加拉虎及馬來熊等大型的動物。
- 因動物保育的國際趨勢使然，動物園必須隨著改變及成長，以符合園內動物的生存利益及市民大眾的期盼，所以新竹動物園除了必須重視遊客的服務品質外，也必須強化動物園創設的四大宗旨：保育、教育、研究及遊憩為目標。

- (二)經營理念
- 1.改善動物生活環境：透過預算編列外，逐步進行老舊籠舍更新，同時積極爭取企業認養贊助。
- 2.經常舉辦活動：藉由舉辦活動及不定時提供媒體動物保育訊息，尤其是全國性新聞，藉以打開新竹動物園知名度，吸引觀光人潮。
- 3.加強其他動物園交流：與台北木柵動物園、高雄壽山動物園及台灣省雉類動物保護協會等機關團體，繼續進行園務、技術交流及動物交換。
- 4.傷救野生動物，並協助收容不適合野放之保育類野生動物。
- 5.落實志工培訓組織：與週邊學校如清大、交大、師院、竹中、竹女等合作，讓同質性社團參予志工服務。
- 6.重視社區社團參予：擴大週邊公園、下竹、東園及東山等鄰里的社區參予，並與社團或園區廠商合辦各項活動。

| 指標用途 | 改善前指標   | 問題說明與分析                       | 改善後指標   | 改善後說明                     |
|------|---|-------------------------------|---|---------------------------|
| 請勿跨越 |    | <p>有些有跨欄的地方有設有些沒有。</p>        |    | <p>簡單明瞭，比較好設置。</p>        |
| 廁所   |    | <p>旁邊有別的標示比它大，所以容易忽略。</p>     |    | <p>用圖形表示很快就知道了。</p>       |
| 哺乳室  |   | <p>標示太小，放在不起眼的位置，讓人不知道在哪。</p> |   | <p>圖示變得比較好辨認。</p>         |
| 醫護室  |  | <p>標示很少，所以不知道醫護室到底在哪。</p>     |  | <p>標示變得比較大，也比較助人很快辨認。</p> |



# 舊地圖



問題  
標示太亂  
路線規劃不好  
圖標複雜

# 改善後地圖



Hsinchu ZOO  
新竹市立動物園



- 1 辦公室 Administration office
- 2 標本室 Specimen Room
- 3 哺乳室 Breastfeeding Room
- 4 遊客中心 Visitor Center
- 5 根與芽活動廣場 Roots and Shoots Square



歡迎使用 新竹市智慧導覽系統  
新竹市智慧導覽 App

QR 條碼

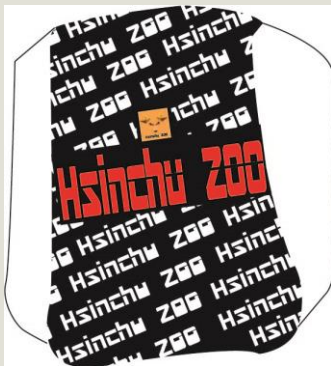
# 產品

| 周邊  | 說明   |
|---|------|
|    | 保溫杯  |
|   | 手機殼  |
|  | 運動毛巾 |

# 產品

周邊

說明



束口袋



提袋

# (三) A1 排版



Hsinchu ZOO  
新竹市立動物園

## LOGO



標準字

標準色

Hsinchu ZOO  
Hsinchu ZOO  
Hsinchu ZOO  
Hsinchu ZOO

C: 0 M: 40 Y: 80 K: 0  
C: 50 M: 70 Y: 80 K: 70  
C: 40 M: 70 Y: 100 K: 50  
C: 36 M: 67 Y: 100 K: 1  
C: 29 M: 53 Y: 80 K: 1  
C: 0 M: 14 Y: 100 K: 0



## 導覽圖



wifi



## 指示牌



## 指標



## 設計動機

雖然很多人知道新竹有動物園，可是大家都不會特別去逛，只有住在新竹的人才會來動物園，門票很便宜，也適合全家大小來郊遊的好去處。  
因觀光客稀少，因此想讓它成為新竹的知名景點。

## 周邊商品