



影像博物館

視傳二A 1025445133 林哲立

1025445136 劉志彥

指導老師 王曉今

簡俊吉



一、前言

(一)設計動機

曾經是盛極一時的國民電影院，在電視電腦普及後逐漸沒落而關閉，隨後因為地方有心人士的努力而改建成現在的影像博物館。只是經過多年以後，附近高樓林立，商圈依舊繁華，這個地方卻像是退流行的玩具一樣，行人往往經過時只輕輕一瞥，顯得冷冷清清。

(二)設計目的

藉由設計將外觀質感改進與提升，進而受到當地市民與觀光客的注意，更能有效推廣活動，使沉寂許久的博物館呈現新風貌。



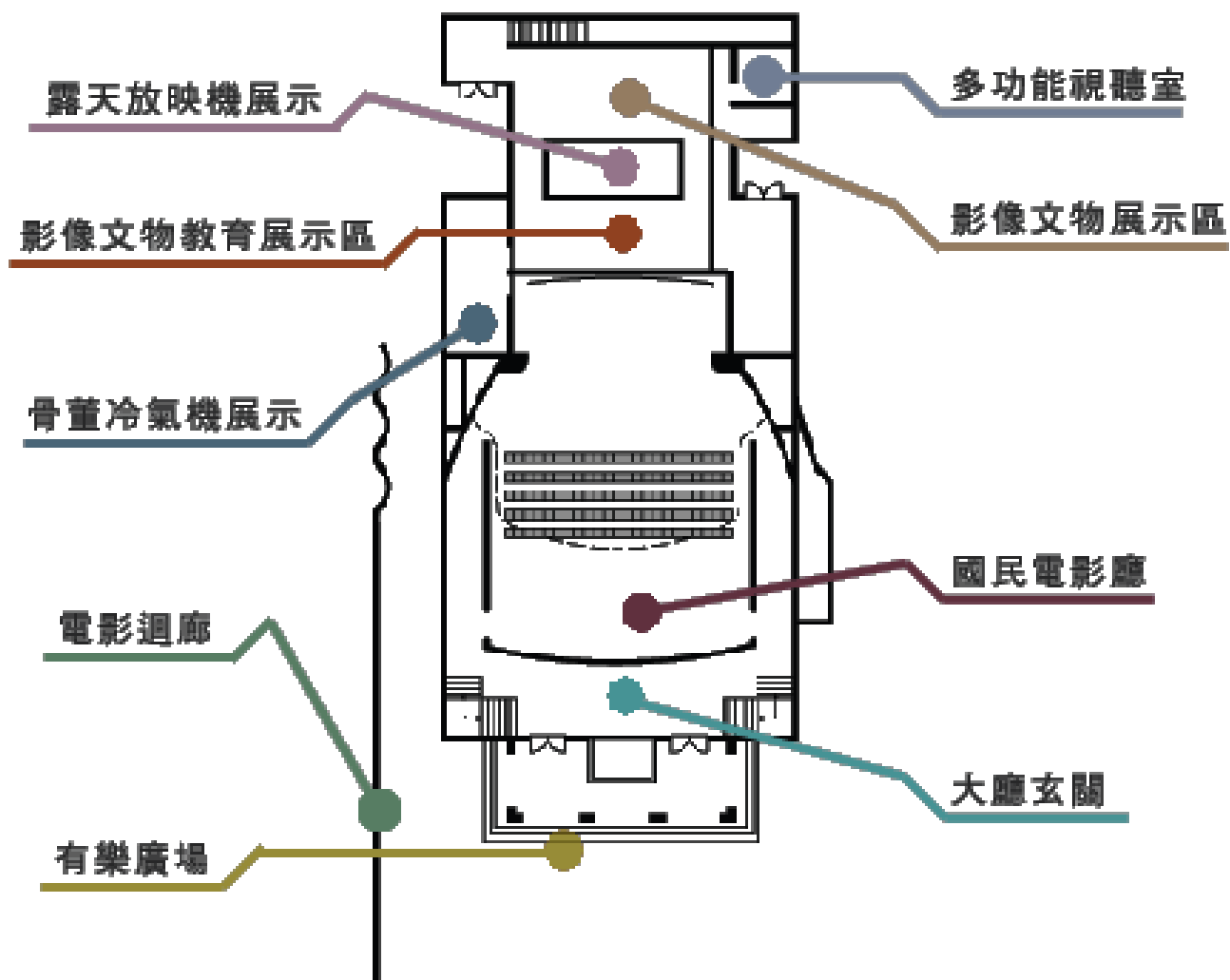
二、實態調查

(一)現況調查

基本資料介紹

1933年啟用，原為「新竹市營有樂館」，為當時台灣首座擁有冷氣設備與代表現代化社會之公共建築戲院。並於2000年重新啟用與定名為「新竹市文化局影像博物館」，目前做為電影文物典藏、展示、播放、研究及教育推廣等用途。

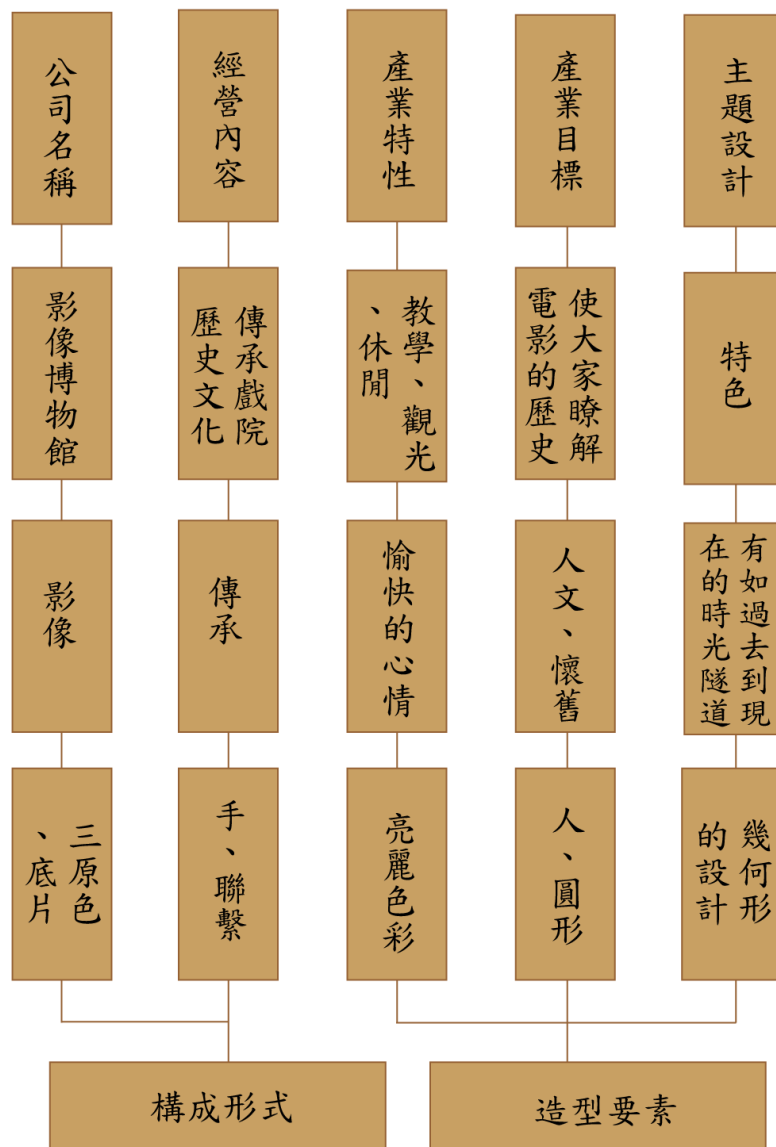
平面示意圖



經營理念

為電影文物典藏、展示、播放、研究及教育推廣等，並提供另類表演空間，期待達到傳承國民戲院之歷史文化體驗，形塑市民共有、共享的影像空間。

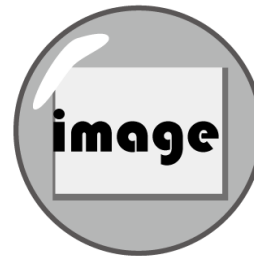
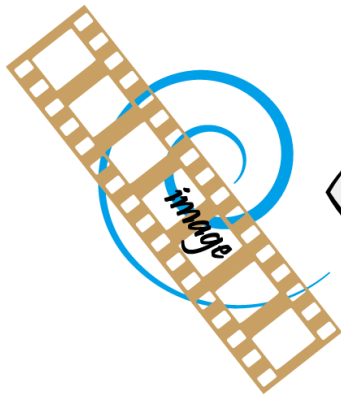
標誌意念設計展開圖

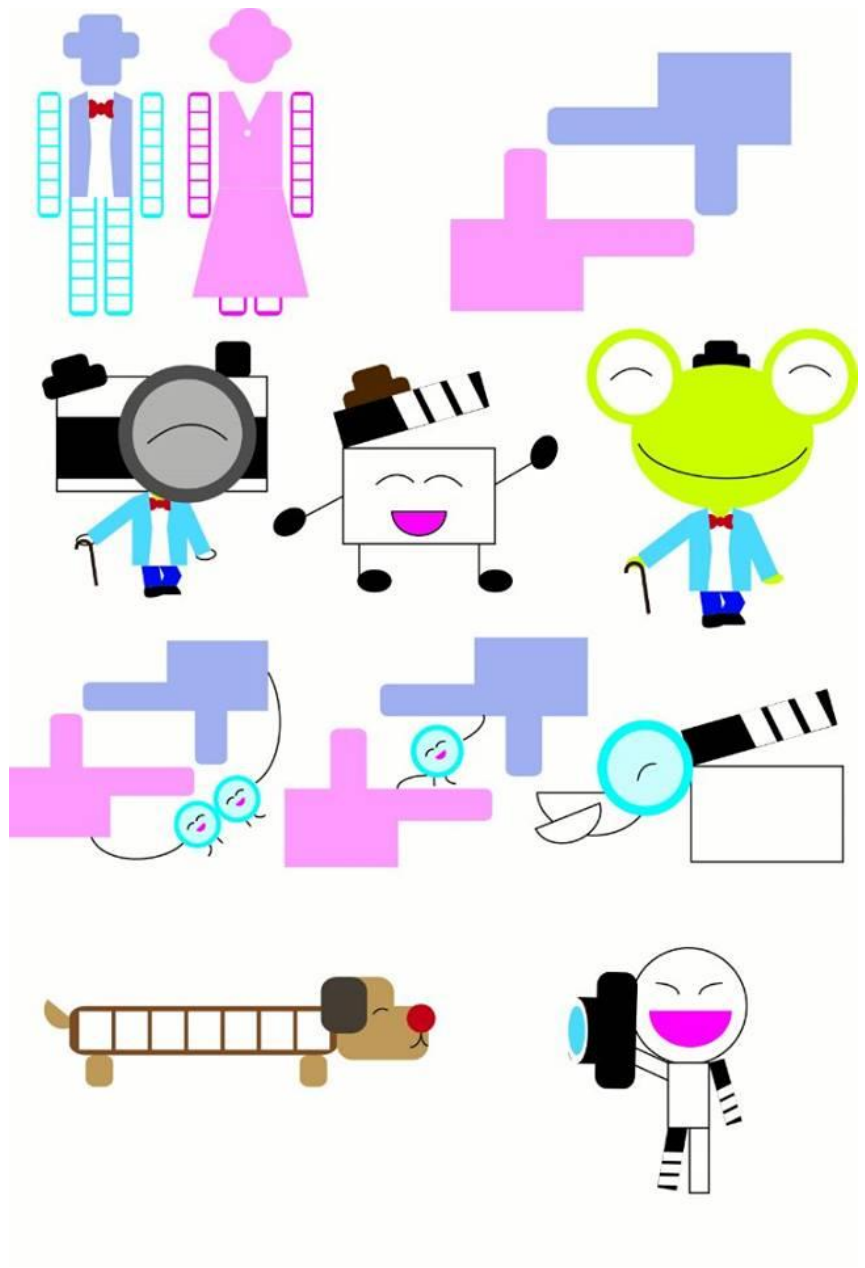




草圖

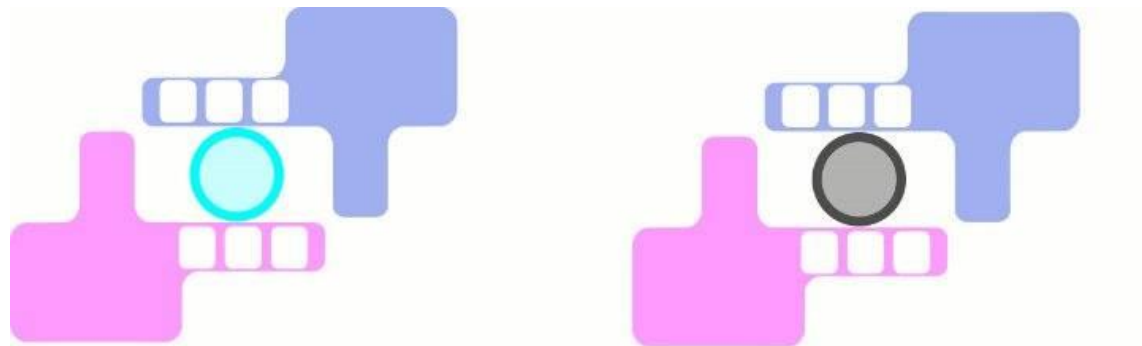
Logo



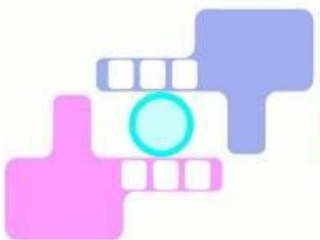


識別標誌系統





新 竹 市 立 影 像 博 物 館



新 竹 市 立 影 像 博 物 館



修正稿

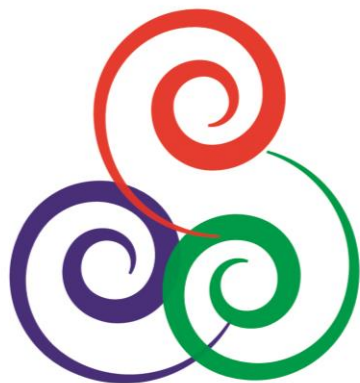


image museum

■ C 0 M 100 Y 100 K 0

■ C 100 M 100 Y 0 K 0

■ C 100 M 0 Y 100 K 0

■ C 0 M 0 Y 0 K 100



男廁



女廁



無障礙



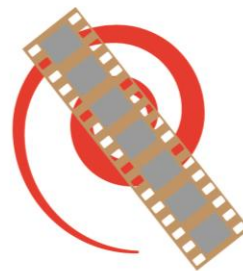
放映室



國民電影廳



影像文物展示區



電影迴廊



服務台



禁止拍照
及錄影



男廁



女廁



殘障專
用廁所



電影廳



展示間



放映室

導覽位置示意圖

1.有樂廣場

2.大廳玄關

3.國民電影廳

4.電影走廊

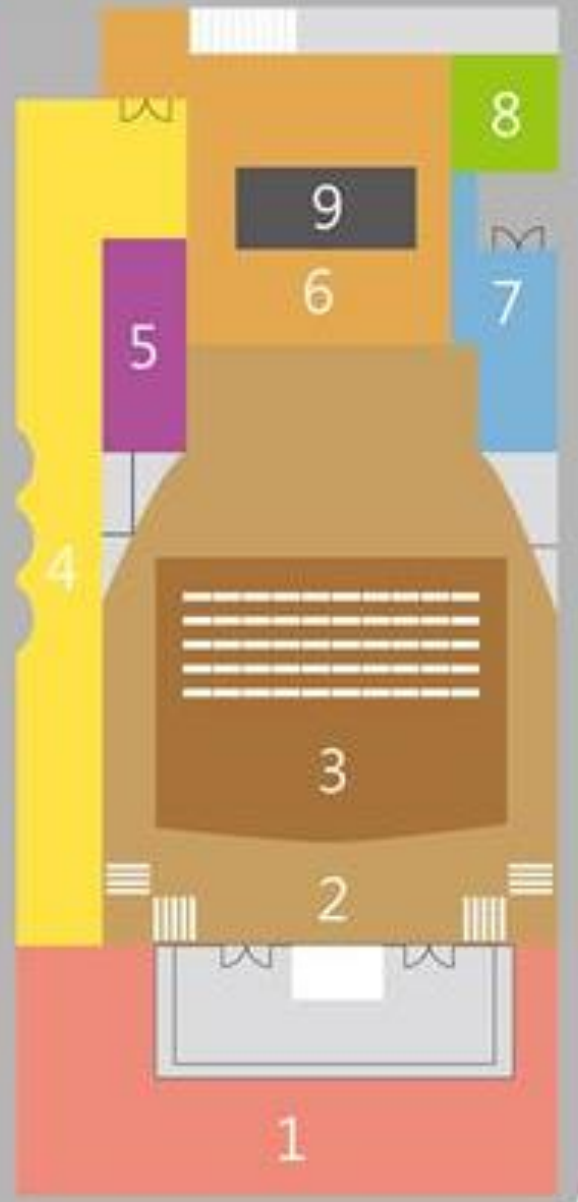
5.古董冷氣機
展示區

6.影像文物
展示區

7.多功能
視聽室

8.化妝室

9.露天放映機
展示區



名片



開放時間：週二至週日

09:30-12:00

13:30-17:00

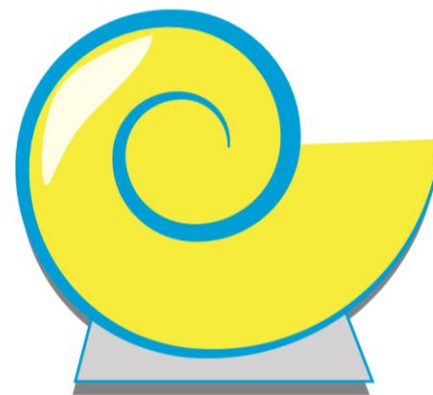
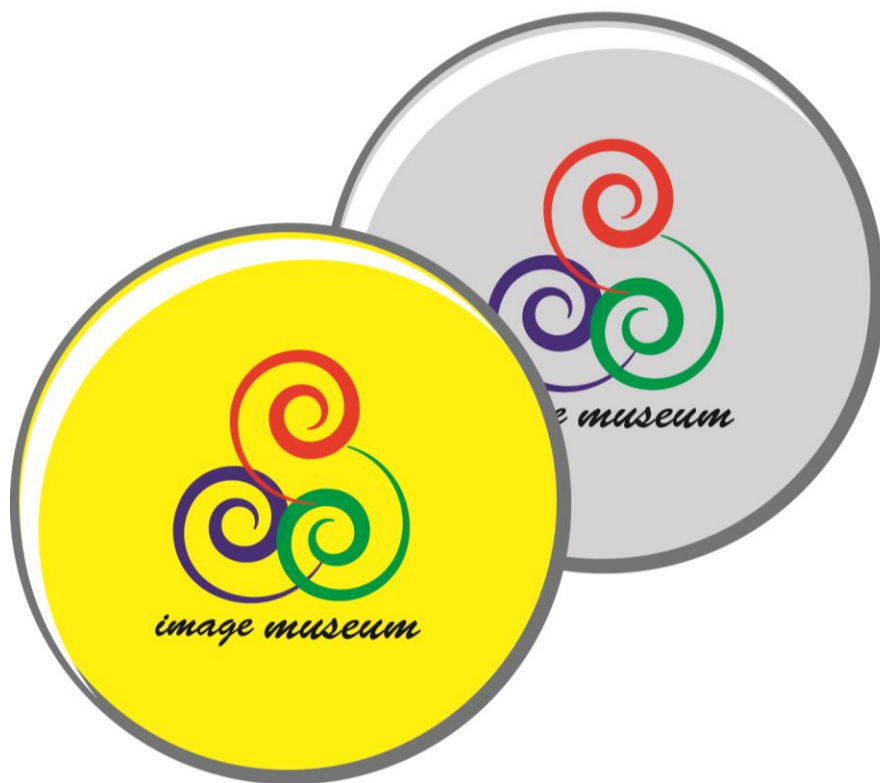
18:30-21:00

TEL:03-5285840~2

FAX:03-5285843

聯絡資訊：30051新竹市中正路65號

杯墊與紙鎮



完成稿



image museum

■ C 0 M 100 Y 100 K 0

■ C 100 M 100 Y 0 K 0

■ C 100 M 0 Y 100 K 0

■ C 0 M 0 Y 0 K 100



男廁



女廁



無障礙



放映室



國民電影廳



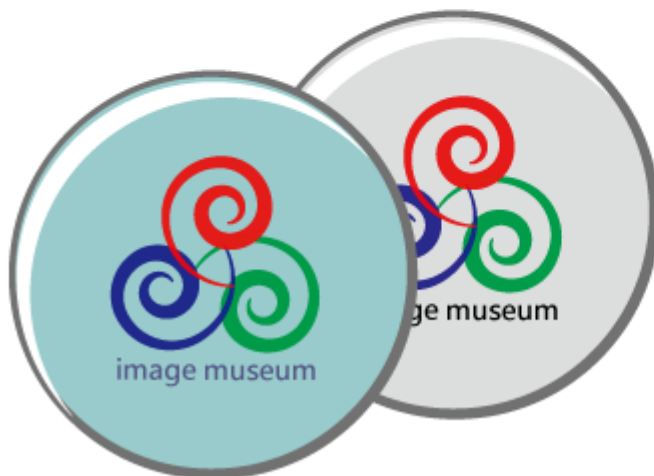
影像文物展示區



電影迴廊



服務台



展版

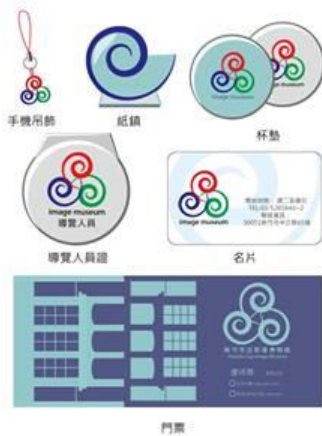


特色商品



設計理念：
以新竹的風與腳卷作為發想起點。
配合分別象徵傳承、休閒、教育的紅綠藍三原色。
成為相互交織而成的渦旋。

特色商品



視博2A 1025445136 劉志彥 1025445133 林哲立
指導老師：簡俊吉 王曉今 老師

指標設計



導覽位置示意圖

