

新竹動物園
視覺設計分析計畫書

視傳二A

1025445148盧姿穎
1025445067黃筱軒
1025445124林筱庭
1025445043金家任



前言

- (一)設計動機
- (二)設計目的
- (三)規劃流程說明

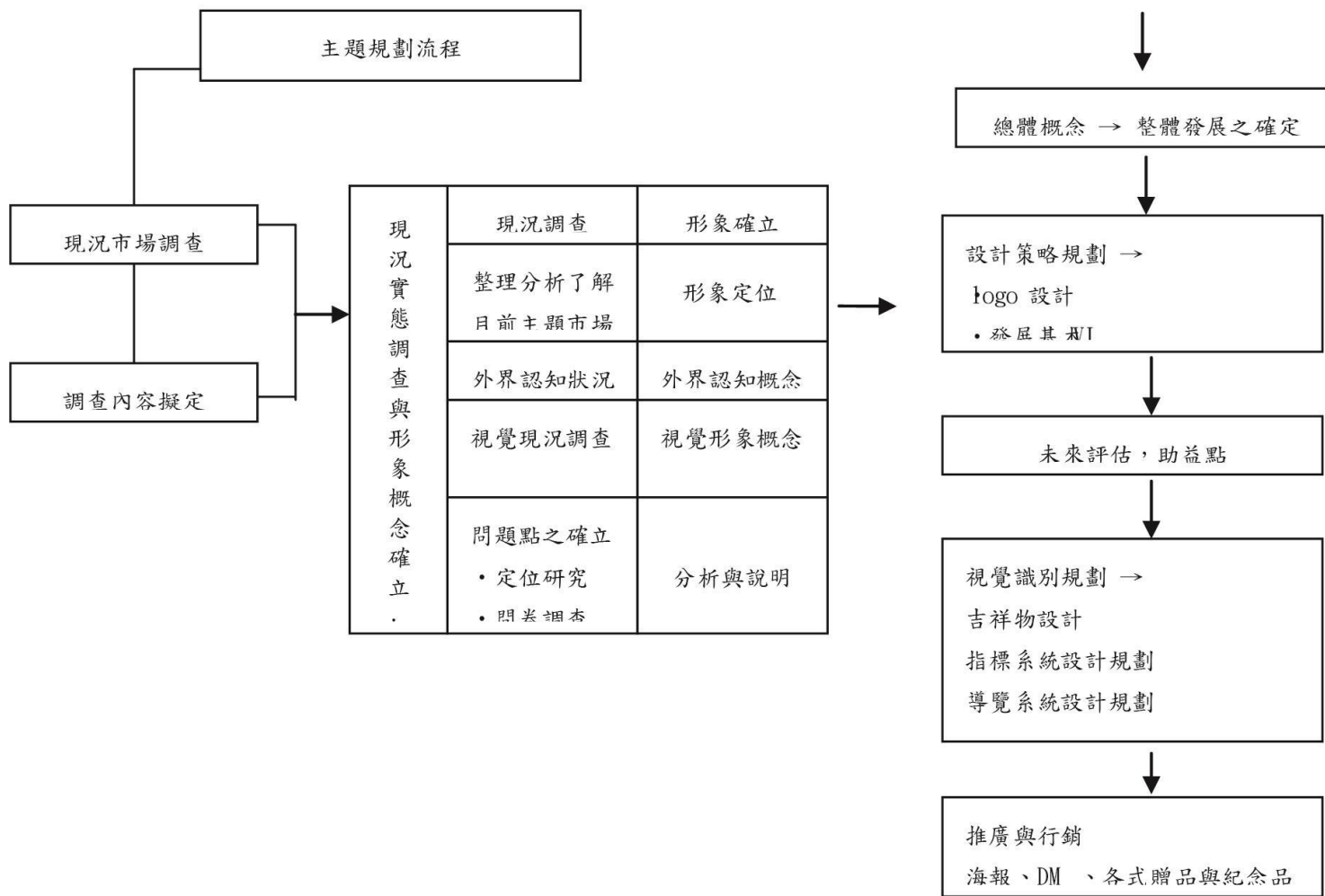


新竹市立動物園於1936年創園，
是目前全台現存最老的動物園，
雖然設立於市中心，但參觀人潮並不多，
園區的指示路標與介紹規劃較不完善，
改善動物園現況與環境設計。



希望透過我們的重新設計與規劃，
並統整園區指示標記與便利，
更替園區增加一些色彩，
使老舊的動物園更加有活力，
在這市區裡也能有個親子教育遊樂的動物森林！





實地調查

(一)現況調查

- 1.基本資料介紹
- 2.未來遠景概述
- 3.視覺現況調查



新竹市立動物園是全台現存最老的動物園，
創園於民國25年，是接受新竹市政府產業發展處指揮監督，
目前編制設主任一人、課員一人、獸醫一人，
另有動物飼養及環境整理技工共八人，
將來園區擴大範圍後，人力將再補充增，
而動物園內展示動物約有70種280多隻，
因動物保育的國際趨勢使然，動物園必須隨著改變及成長，
以符合園內動物的生存利益及市民大眾的期盼，
所以新竹動物園除了必須重視遊客的服務品質外，
也必須強化動物園創設的四大宗旨：
保育、教育、研究及遊憩為目標。



改善動物生活環境：

透過預算編列外，逐步進行老舊籠舍更新，同時積極爭取企業認養贊助。

經常舉辦活動：

藉由舉辦活動及不定時提供媒體動物保育訊息，尤其是全國性新聞，藉以打開新竹動物園知名度，吸引觀光人潮。

加強其他動物園交流：

與台北木柵動物園、高雄壽山動物園及台灣省雉類動物保護協會等機關團體，繼續進行園務、技術交流及動物交換。
傷救野生動物，並協助收容不適合野放之保育類野生動物。

落實志工培訓組織：

與週邊學校如清大、交大、師院、竹中、竹女等合作，讓同質性社團參予志工服務。

重視社區社團參予：

擴大週邊公園、下竹、東園及東山等鄰里的社區參予，並與社團或園區廠商合辦各項活動。



重塑新竹公園內動物園的管理版圖：

結合麗池及空軍十一村週邊空間，並增加市民遊憩可及性。

建構虛擬實境科技教育系統：

與工研院光電所技術及推廣合作，展現本市科技特色。

結合生態遊憩系統：

與高峰植物園、十八尖山、青草湖及香山溼地等地結合，
園內並提供相關教育資訊。

加強園內動物相關研究：

鼓勵學生或市民從事動物觀察研究，並與相關學術機關充分合作研究。



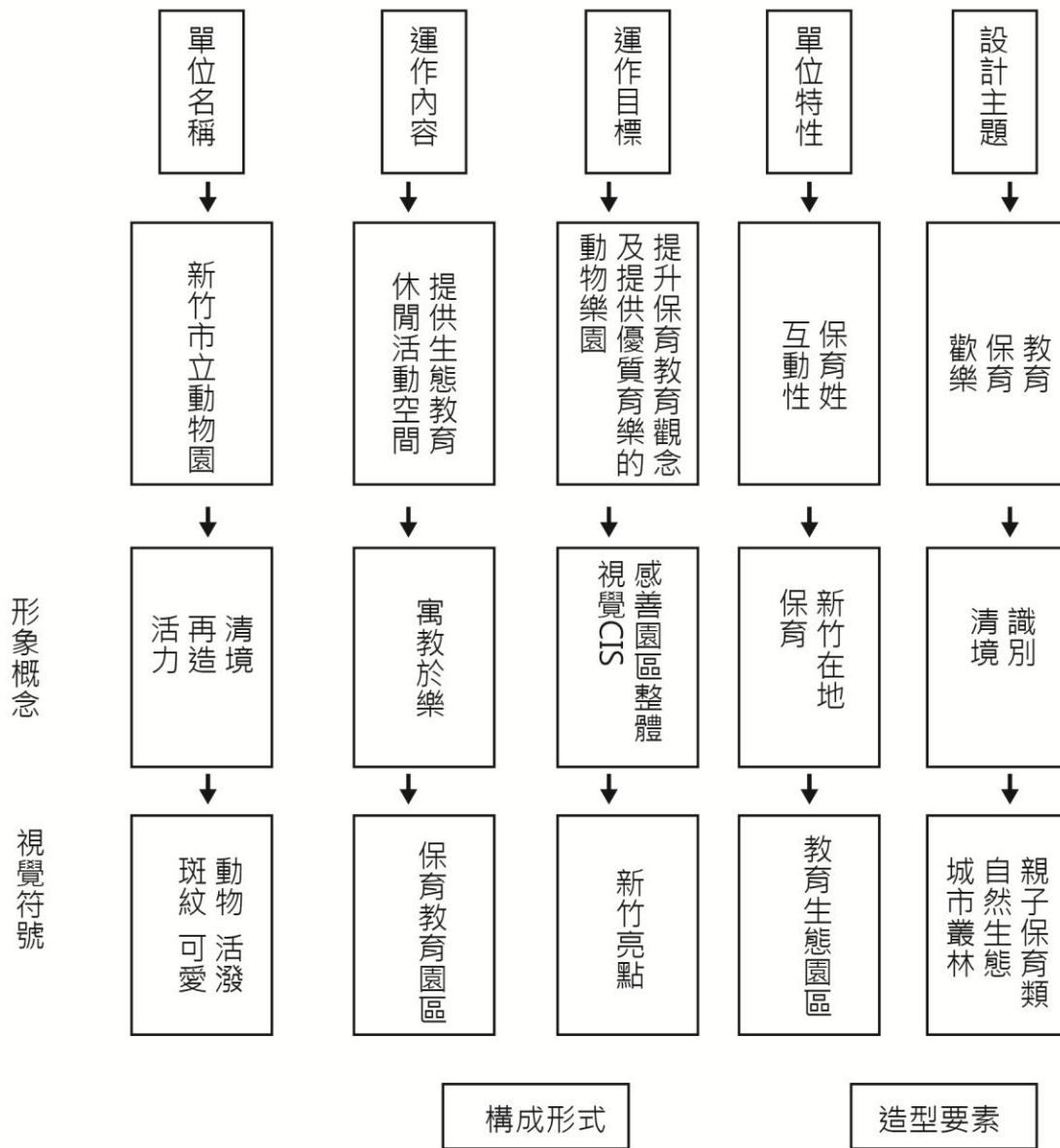
兩岸及國際動物園城市外交：

動物園內環境更新後，
積極進行兩岸及國際動物園的動物交換及園務交流，
發展為城市外交，增加市民對新竹市的認同感。

發展成生物多樣性教育中心：

與教育界及生物專業領域合作，發展成本市生物及生態的教育中心。





新竹動物園

- 1.LOGO分析
- 2.各區識別介紹
- 3.動物介紹牌
- 4.指示路牌
- 5.地圖介紹
- 6.周邊商品





舊／LOGO分析：

以鹿作為代表，鹿角設計為竹字的意象，標準色為綠、橘、黑、白四色，圓形中規中矩。





新竹市立動物園

新 / LOGO分析:

以英文字母ZOO所組成，綠色代表保育，橘色給人溫暖及活力之感。





住的是各種體色豔麗有會說話的鸚鵡，
威武的老鷹、好奇的鵓鵒，
還有悠游自在黑白天鵝，
不僅可以大飽眼福，還可以請聽鳥鳴。



這裡有樹、有山坡和水池。
雄鹿氣宇軒昂、雌鹿小巧可愛、
喜歡接近人。造訪這裡請不要隨便餵食，



這裡的動物屬於冷血動物，
體溫隨著外在溫度起起伏伏。
蛇、烏龜、蜥蜴和鱷魚住在這裡，
靜靜地躺著，曬著暖暖的太陽



這裡的住的都是小朋友喜愛的動物。
牛、羊、馬、驢和雞等各種農場動物，
還有可愛的小兔子，
讓這個大家庭成為的可愛動物園地。



各自屬於珍稀的動物，
許多在野外的同伴處於瀕臨絕種的命運。
孟加拉虎、馬來熊及紅毛猩猩，
加上吼聲嘹亮的長臂猿。







以動物剪影方式呈現，而袋鼠媽媽跟小袋鼠寶寶是育嬰的最好代表，有親子間的溫馨。



鱷魚可以表現出他兇猛的地方，又以動物剪影方式呈現，所以又不失可愛簡單。



也是以動物剪影方式呈現，而對小朋友來說兔子是醫護室的最佳代表，不只上身體心理上也療癒了。



也是以動物剪影方式呈現，而大象廁所是更貼切了小朋友的印象觀，讓他們能更迅速的憑感覺找到自己上廁所對的地方





以動物剪影的方式呈現，讓死板板到處可見的禁菸標誌變得活潑可愛，與別的地方不一樣來吸引更多的目光。



請勿餵食也是以動物剪影的方式呈現，用簡單的圖案，是希望能讓小朋友們可以以最快最容易懂的方式了解。



請勿跨越也是以動物的方式呈現，讓參觀的人好像也化身為動物，跟動物們融為一體。





70



博愛街 新竹火車站 / 北新竹火車站
Po Ai Street Hsinchu Sta. / North Hsinchu Sta.

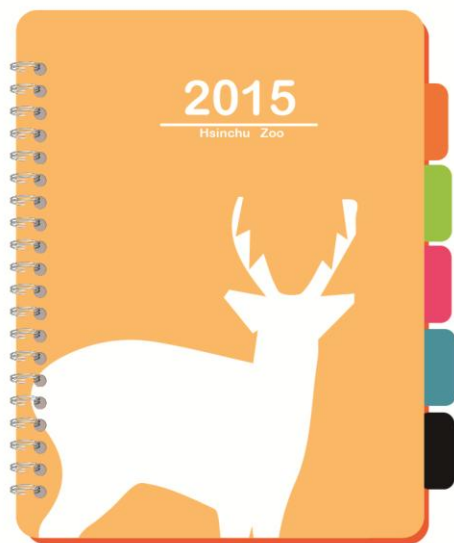
MAP
新竹市立動物園
導覽地圖

01 遊客中心 02 標本室 03 辦公室	B Bird 鳥類天空 B1 美洲木鶴 B2 鸚鵡 B3 冠豪豬 B4 駝鳥 B5 黑天鵝	R Reptile 爬蟲與兩 R1 斑龜 R2 白鶴龜 R3 凱門鱷 R4 紅鶴	D Deer's 鹿與之丘 D1 大冠鷹 D2 山羌 D3 梅花鹿	C Children's 兒童樂園 C1 台灣黑山洋 C2 亞洲水牛 C3 家馬 C4 家兔 C5 台灣獼猴 C6 食蟹獼猴 C7 藍孔雀 C8 河馬	T Tropical 熱帶雨林 T1 羚羊 T2 長臂猿 T3 繡甸蛇 T4 馬來熊 T5 孟加拉虎 T6 紅毛猩猩
--	---	---	---	--	---





周邊商品/筆





THE END

