

設計動機

南寮漁港富含各種生態風貌，是極富樂趣與教育意義的景點，所以我們希望能重新設計出具有新竹南寮漁港的視覺系統，讓大眾了解到舊港的文化資產，規劃專屬於南寮漁港特有特色的文化或觀光景點。



未來標誌意念之展開與內容





新竹南寮漁港

視覺設計分析企劃書

視覺傳達設計2A 1025445091陳碧君 1025445061王靖雅
1025445085楊婷淵 1025445100葉芳羽
1025445115蔡鈺均
指導老師 王曉今、簡俊吉



企業型像系統

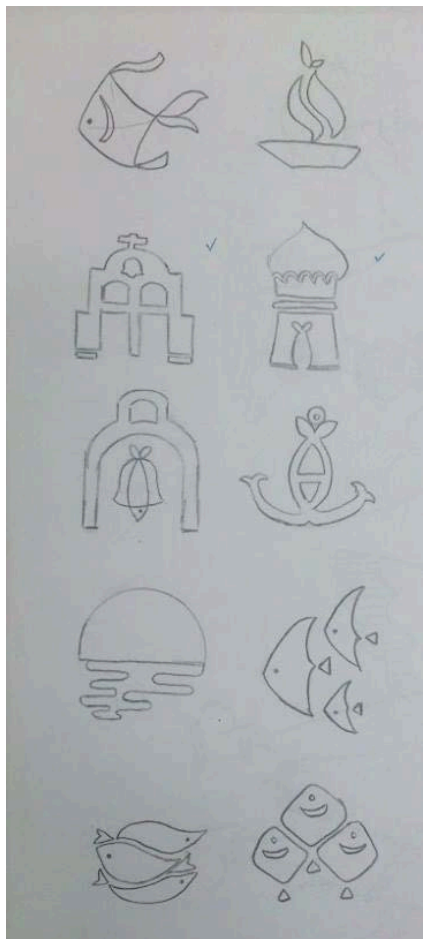
完整標示與標準字



設計理念

以南寮漁港的特色建築幸福鐘塔，作為圖型概念，由三個拱型組成，上方的標是代表魚貨量多，左方是幸福鐘塔組合而成的logo。

 C70M15Y15



標示設計草圖



標示設計完稿

吉祥物設計



吉祥物小鈴，胸前劃上鈴鐺代表南寮漁港的特色建築幸福鐘塔，為大家敲響幸福的鐘聲，以水藍色的捲髮代表海洋，裙子上還有魚做裝飾。

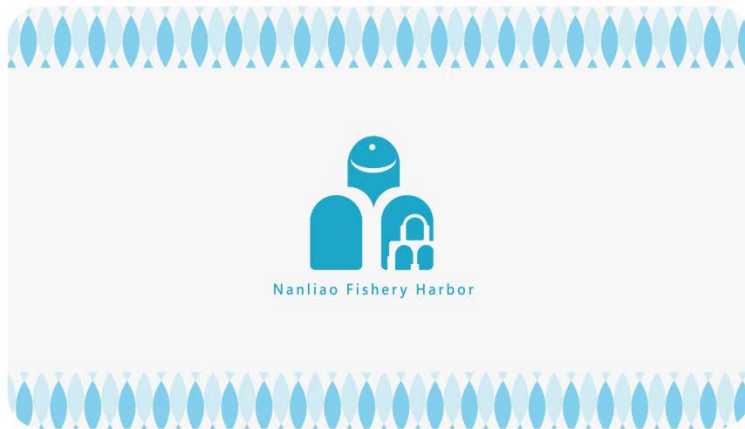
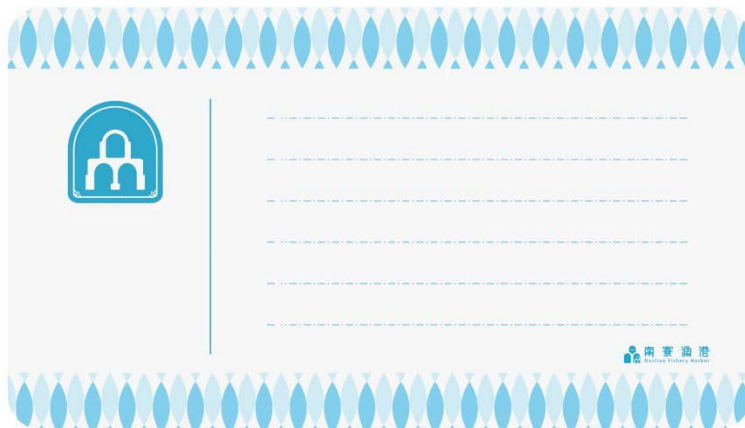
導覽圖設計



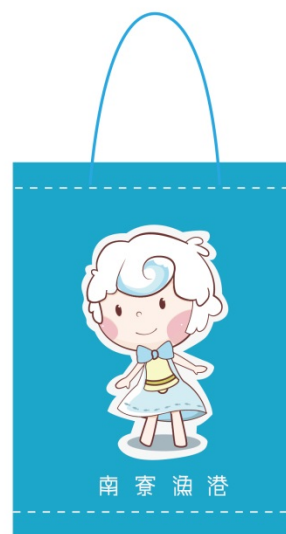
週邊商品設計設計



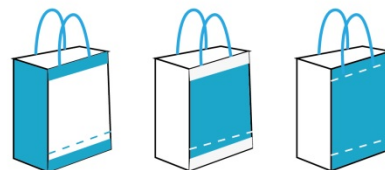
週邊商品 設計設計



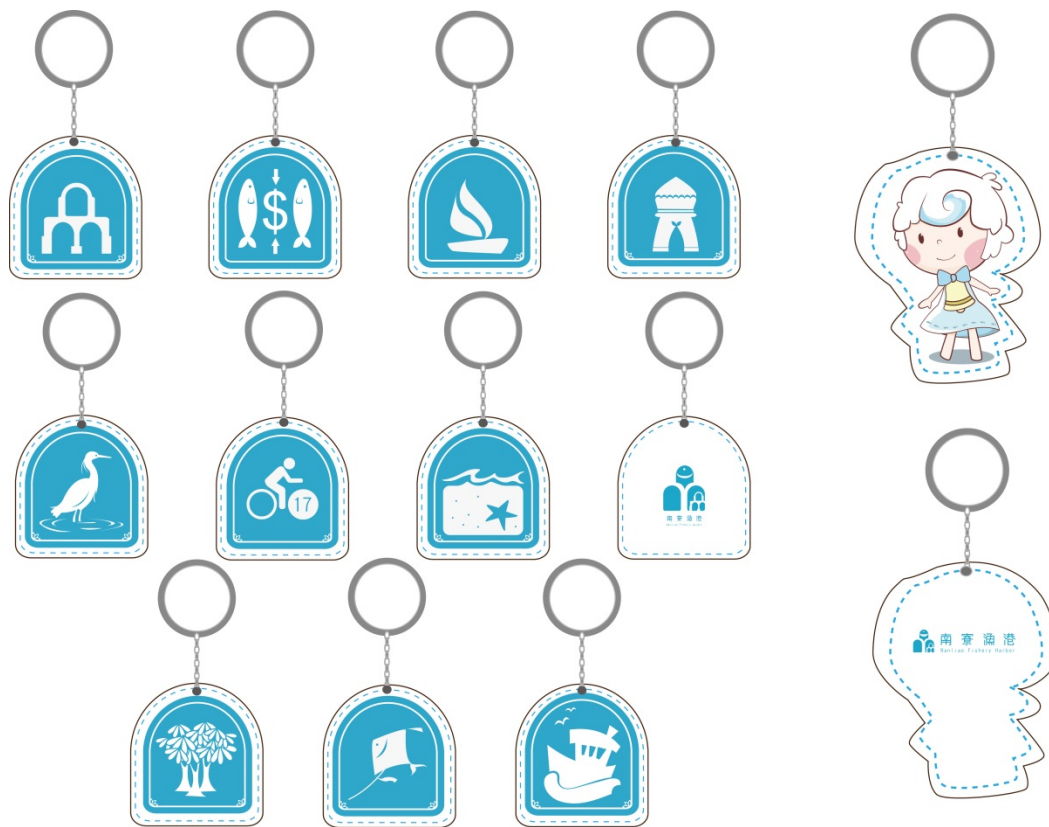
週邊商品設計設計



紙袋側面



週邊商品 設計設計



週邊商品設計設計



海報



南寮漁港 Nanliao Fishery Harbor

標導覽設計

製作團隊

陳碧君
王靖雅
楊靜淵
葉芳羽
蔡鈺均

景點介紹

C70M15Y15

位在新竹市西北郊，交通十分便利，漁獲量都可說是桃、竹、苗地區屬一獨二的漁港；南寮舊港及其周邊聚落為新竹市早期發展地區之一，見證了新竹市的歷史發展過程，具有重要的歷史文化價值，南寮漁港更是南北漁船返航路之終點，因而名列十二勝，並有『南寮歸帆』雅稱。

logo



週邊商品



紙袋設計



吊飾設計



紙膠袋設計



明信片設計



標示設計



吉祥物

小鈴



水瓶設計



導覽圖





週邊商品設計設計

- 資料蒐集 - 陳碧君、王靖雅、楊婷淵、葉芳羽、蔡鈺均
 - 資料整理 - 陳碧君、王靖雅、楊婷淵、葉芳羽、蔡鈺均
 - 實地勘查 - 陳碧君、王靖雅、楊婷淵、葉芳羽、蔡鈺均
 - 周邊商品 - 陳碧君、王靖雅、楊婷淵、葉芳羽、蔡鈺均
 - 導覽圖 - 葉芳羽、蔡鈺均
 - 標示設計 - 王靖雅、楊婷淵
 - 企劃製作 - 陳碧君、楊婷淵、葉芳羽
 - 簡報製作 - 王靖雅、蔡鈺均
 - 吉祥物 - 陳碧君
 - 標準字 - 陳碧君
- 