



板橋435藝文特區
435 ART ZONE • NEW TAIPEI CITY

中文 | 簡體 | English | 日本語

全文檢索： GO

活動行事曆

< 2014年7月 >

日	一	二	三	四	五	六
29	30	1	2	3	4	5
6	7	8	9	10	11	12
13	14	15	16	17	18	19
20	21	22	23	24	25	26
27	28	29	30	31	1	2

關於我們

展覽資訊

節日活動

假日電影院

台灣玩具博物館

溼地故事

進駐藝術團隊

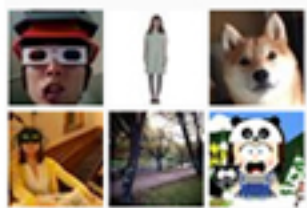
展覽申請

場地租借

參觀資訊

失物招領

facebook按讚
125人說 板橋435藝文特區 讚



藝想天開

小職人展

6/14 - 7/20

活動及公告

RSS



- <公告>6/21日新月遊活動地點更改 103-06-21
- 「新月遊435」-活動訊息看這裡！ 103-06-19
- 「樂團熱鬧開唱，馬戲奇幻演出！」 103-06-08
- 435藝文特區-草皮養護公告(5/13-8/23) 103-05-12
- 104年度展覽場地預計5/30開放申請！ 103-05-01

more...

新聞

RSS



- 第一次當文青就上癮-本週藝文精選(07... 103-07-04
- 第一次當文青就上癮-本週藝文精選(05... 103-05-18
- 第一次當文青就上癮-本週藝文精選(05... 103-05-05
- 第一次當文青就上癮-本週藝文精選(04... 103-04-25
- 蒸汽火車開跑囉~4/20上下午場已索票完... 103-04-20

more...

熱門連結



TOP

聯絡地址：22052新北市板橋區中正路435號
聯絡電話：(02)2969-0366 傳真：(02)2967-9782
本網站由新北市政府文化局負責維護



隱私權及安全政策



著作權聲明



無障礙 A+ accessibility



板橋435藝文特區
435 ART ZONE • NEW TAIPEI CITY

中文 | 簡體 | English | 日本語

全文檢索：

活動行事曆

< 2014年7月 >

日	一	二	三	四	五	六
29	30	1	2	3	4	5
6	7	8	9	10	11	12
13	14	15	16	17	18	19
20	21	22	23	24	25	26
27	28	29	30	31	1	2

關於我們

展覽資訊

節日活動

假日電影院

台灣玩具博物館

溼地故事

進駐藝術團隊

展覽申請

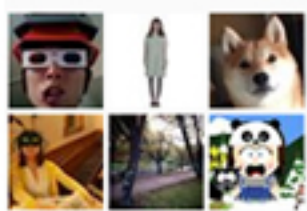
場地租借

參觀資訊

失物招領



125 人說 板橋435藝文特區 讚



活動及公告

RSS



- <公告>6/21日新月遊活動地點更改 103-06-21
- 「新月遊435」-活動訊息看這裡！ 103-06-19
- 「樂團熱鬧開唱，馬戲奇幻演出！」 103-06-08
- 435藝文特區-草皮養護公告（5/13-8/23） 103-05-12
- 104年度展覽場地預計5/30開放申請！ 103-05-01

[more...](#)

新聞

RSS



- 第一次當文青就上癮-本週藝文精選(07... 103-07-04
- 第一次當文青就上癮-本週藝文精選(05... 103-05-18
- 第一次當文青就上癮-本週藝文精選(05... 103-05-05
- 第一次當文青就上癮-本週藝文精選(04... 103-04-25
- 蒸汽火車開跑囉~4/20上下午場已索票完... 103-04-20

[more...](#)

熱門連結



聯絡地址：22052新北市板橋區中正路435號
聯絡電話：(02)2969-0366 傳真：(02)2967-9782
本網站由新北市政府文化局負責維護



隱私權及安全政策



著作權聲明





板橋435藝文特區
435 ART ZONE • NEW TAIPEI CITY

中文 | 簡體 | English | 日本語

全文檢索：

活動行事曆

< 2014年7月 >

日	一	二	三	四	五	六
29	30	1	2	3	4	5
6	7	8	9	10	11	12
13	14	15	16	17	18	19
20	21	22	23	24	25	26
27	28	29	30	31	1	2

關於我們

展覽資訊

節日活動

假日電影院

台灣玩具博物館

溼地故事

進駐藝術團隊

展覽申請

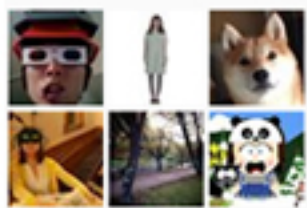
場地租借

參觀資訊

失物招領

facebook按讚
板橋435藝文特區

125 人說 板橋435藝文特區 讚



活動及公告

RSS



>新月遊435

>435同樂藝世界

>愛在435

- <公告>6/21日新月遊活動地點更改 103-06-21
- 「新月遊435」-活動訊息看這裡！ 103-06-19
- 「樂團熱鬧開唱，馬戲奇幻演出！」 103-06-08
- 435藝文特區-草皮養護公告（5/13-8/23） 103-05-12
- 104年度展覽場地預計5/30開放申請！ 103-05-01

more...

新聞

RSS



- 第一次當文青就上癮-本週藝文精選(07... 103-07-04
- 第一次當文青就上癮-本週藝文精選(05... 103-05-18
- 第一次當文青就上癮-本週藝文精選(05... 103-05-05
- 第一次當文青就上癮-本週藝文精選(04... 103-04-25
- 蒸汽火車開跑囉~4/20上下午場已索票完... 103-04-20

more...

熱門連結



TOP

聯絡地址：22052新北市板橋區中正路435號
聯絡電話：(02)2969-0366 傳真：(02)2967-9782
本網站由新北市政府文化局負責維護



隱私權及安全政策



著作權聲明



無障礙 A+ Accessibility



板橋435藝文特區
435 ART ZONE • NEW TAIPEI CITY

中文 | 簡體 | English | 日本語

全文檢索: GO

活動行事曆

< 2014年7月 >

日	一	二	三	四	五	六
29	30	1	2	3	4	5
6	7	8	9	10	11	12
13	14	15	16	17	18	19
20	21	22	23	24	25	26
27	28	29	30	31	1	2

關於我們

展覽資訊

節日活動

假日電影院

台灣玩具博物館

溼地故事

進駐藝術團隊

展覽申請

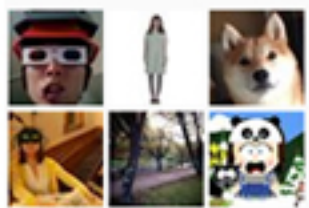
場地租借

參觀資訊

失物招領



125 人說 板橋435藝文特區 讚。



首頁 > 關於我們



板橋435藝文特區提供民眾一個感受藝術、體驗藝術、實踐藝術的公共空間，不僅使藝術與生活緊密結合，創造愉悅與感動；亦規劃一系列的課程與展覽，充分展現寓教於樂之目標。

園區內花木扶疏、綠地廣大，入口歐式新古典主義的中正紀念堂，以高聳對稱的多力克柱列，以及精緻雕刻的精美山牆構成立面，在白沙及噴水池的襯托下，樸實又華麗，成為許多攝影愛好者的後花園。

「建設可以讓城市變強大、文化深耕可以讓城市變偉大」，相信板橋435藝文特區將成為新北市實現藝術夢想的基地！

一、藝文展場：園區設有4間展館，持續辦理各項展覽，展覽訊息詳洽新北市政府文化局網站。

二、溼地故事館：獨特的圓形建築被重新改建裝潢成溼地故事館，展示大漢溪的濕地生態。透過濕地生態的展覽與呈現，提供一個完善的環境讓民眾體驗學習。

三、藝術教室：於園區內藝術教室辦理各式音樂、舞蹈、戲劇、繪畫、寫作等藝文課程，相關課程資訊詳洽新北市政府文化局。

四、表演活動：不定期舉辦各類表演活動，訊息將公告於新北市政府文化局網站。

本園區開放及休園時間如下：

- (一) 戶外開放時間：早上6時至晚上10時。
- (二) 場館開放時間：週一至週五早上9時至下午5時；週六、週日早上9時至下午6時。
- (三) 休園時間：每月第一個週一（若逢國定假日照常開放，隔日休館）、農曆春節、選舉日為固定休館日，其他必要之休館日將另行公告。



聯絡地址：22052新北市板橋區中正路435號
聯絡電話：(02)2969-0366 傳真：(02)2967-9782
本網站由新北市政府文化局負責維護



隱私權及安全政策



著作權聲明



無障礙 A+ Accessibility