

湖口老街包裝設計



Hukou Old Street

視傳二A 1015445006 蘭雅涵



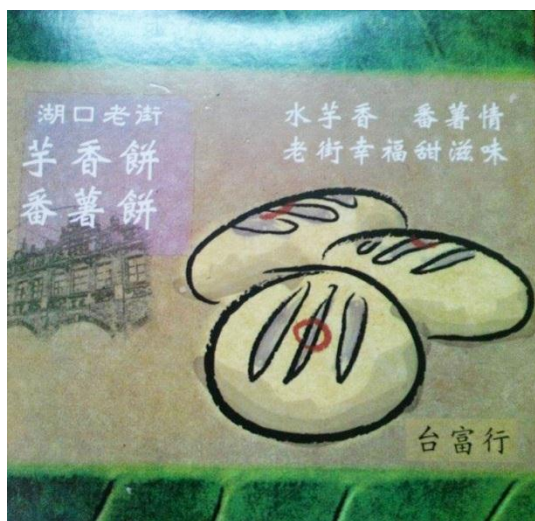
品牌介紹及宗旨

台富行，秉持著「百分百純手工製作」的精神，研發出不投口味的餅來滿足消費者需求，他們主要給觀光客做品嚐，也因為實在是很好吃，很多觀光客是慕名而來買他的芋香餅。

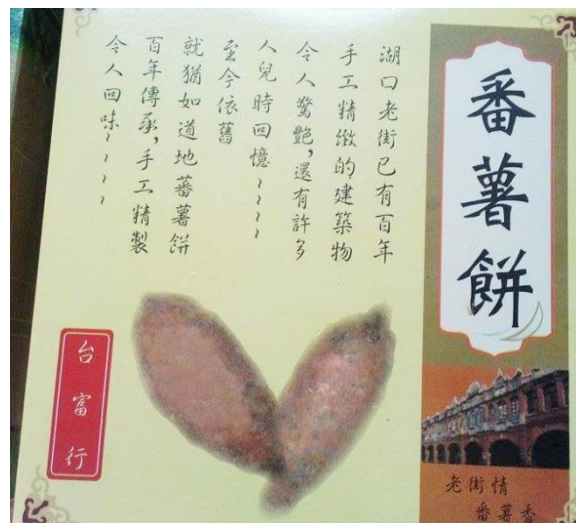
台富行是專們在做餅的一個企業，採用在地新鮮特選檳榔芋，加工製成的芋頭餅及地瓜餅現烤現賣，口感香酥濃郁，另有獨家麥汁、花生糖、薑母糖、芋香酥片及客家仙草..等。

商品資訊

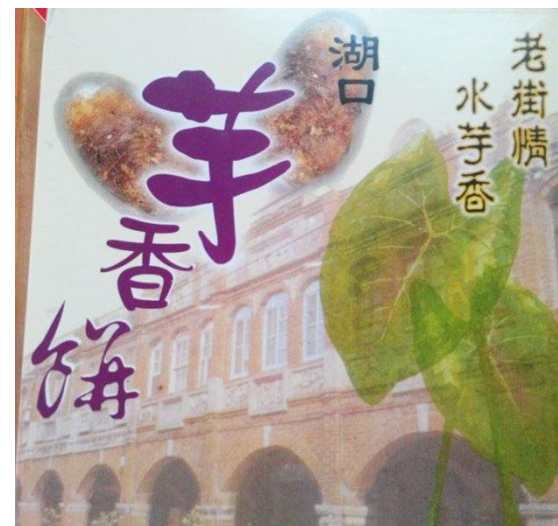
品牌名稱及種類/盒裝系列



芋香餅(450g)

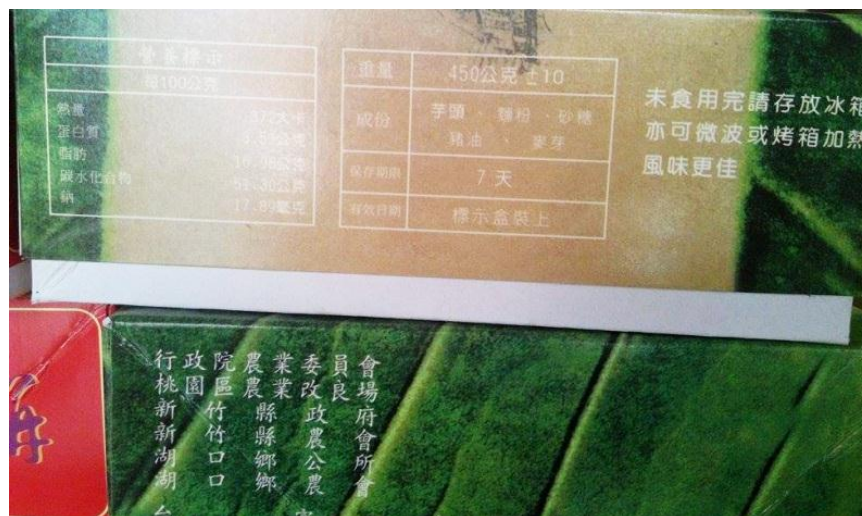
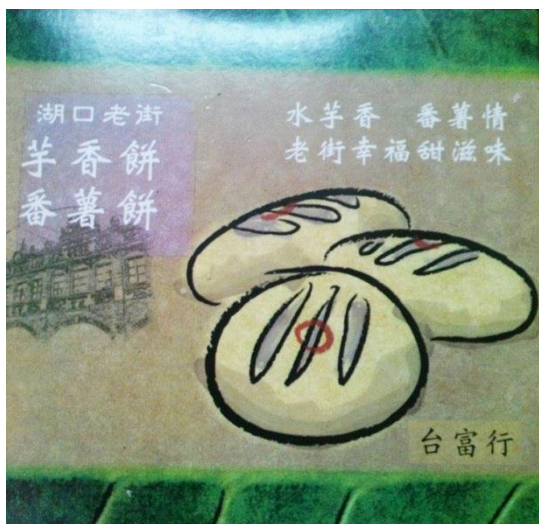


番薯餅 (450g)



芋香餅16入 (450g+10g)

包裝上既有的詳細資訊/芋香餅

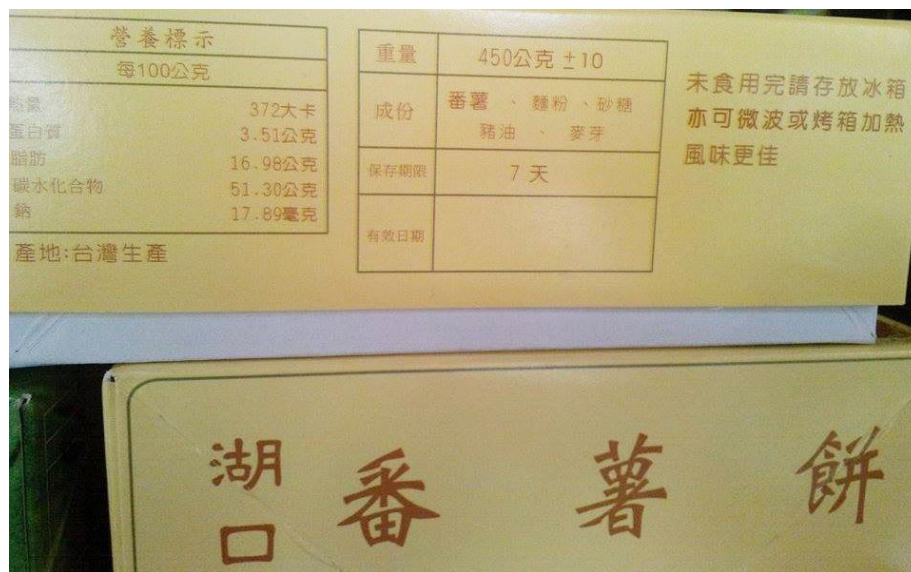


正面 / 有湖口老街的LOGO、插畫圖片、標誌、標誌說明

側面 / 營養標示、重量、成份、保存期限、有效日期

側邊 / 文案、合作產商資訊

包裝上既有的詳細資訊/番薯餅



正面 / 有湖口老街的LOGO、插畫圖片、標誌、標誌說明

側面 / 營養標示、重量、成份、保存期限、有效日期

側邊 / 文案、合作產商資訊

包裝上既有的詳細資訊/芋香餅16入

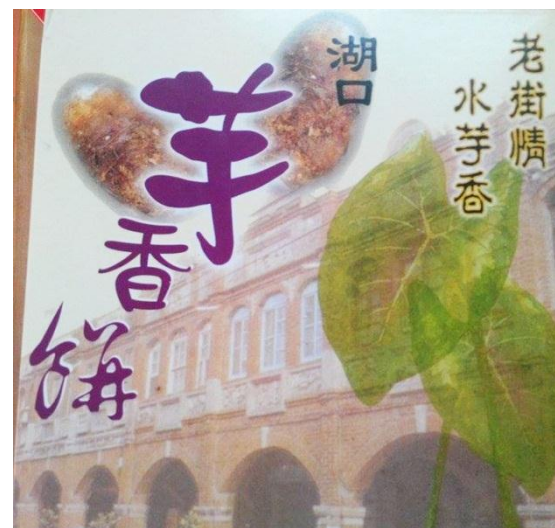
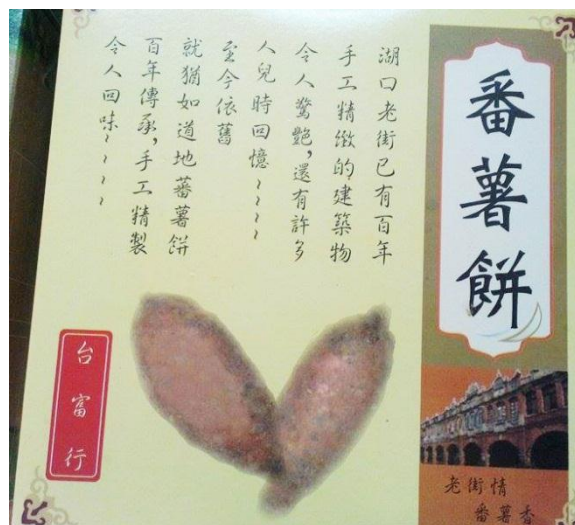
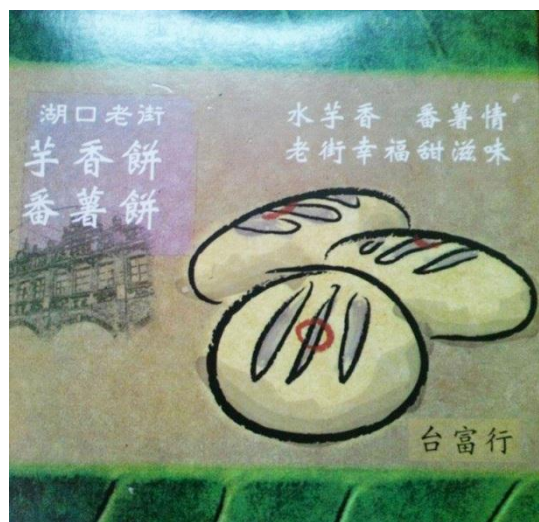


正面 / 有湖口老街的LOGO、插畫圖片、標誌、標誌說明

側面 / 營養標示、重量、成份、保存期限、有效日期

側邊 / 文案、合作產商資訊

包裝上的設計元素/盒裝系列

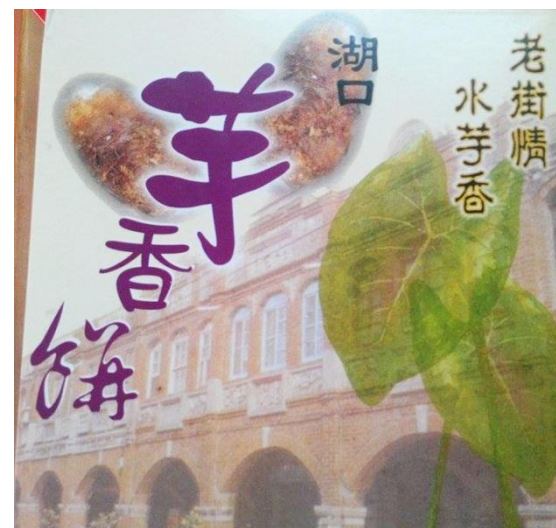
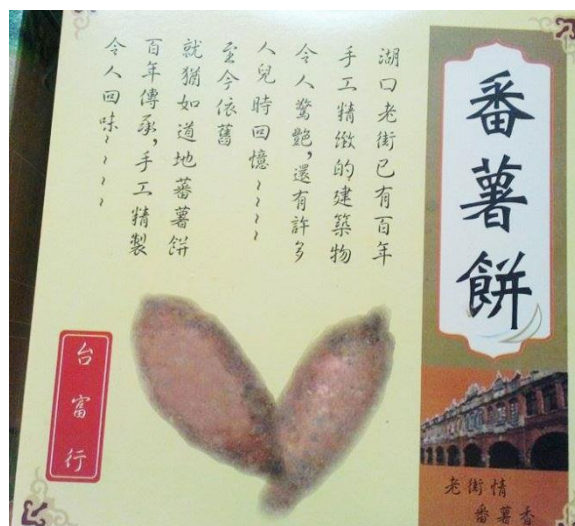
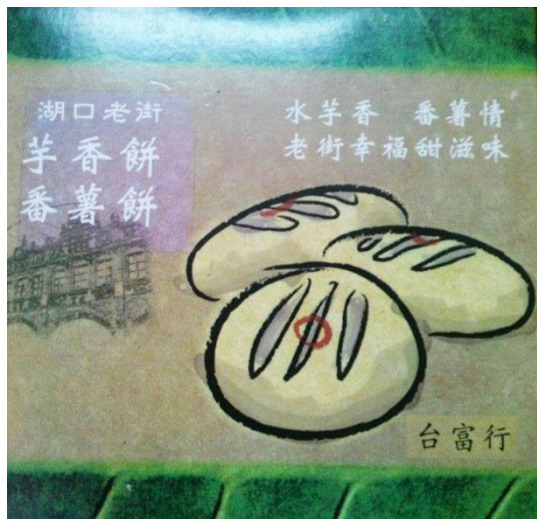


湖口老街的芋香餅包裝上有書法風格的大標，利用口味來顯現出插畫區別度，此外加上一些湖口老街的歷史背景，搭配包裝素的底文和建築特色，讓人覺得有人就處於湖口老街的感覺。而因為她只有在做盒裝的包裝，沒有什麼特色感，所以，想以不同的方式呈現。

設計手法及風格分析，以及系列的概念

湖口老街的商品包裝，都是利用盒子的包裝顏色和插畫型式來顯現出整個老街的感覺，商品包裝上的大標題都是選擇用書法的字體，此外都會添加一些湖口老街的歷史背景來讓整體更有復古的風格。

系列概念，分別是番薯餅和芋頭餅作為區分。



系列包裝內容



市場分析 🍌

1、銷售對象、主要銷售族群:

主要以觀光客為主，實體通路為主軸

2、品牌概況:

台富行為湖口老街最有名的芋香餅王國，其出售的芋頭餅和番薯餅都很多，既代表湖口老街的名聲，這些產品皆是自然、健康同時兼顧美味的優良產品。

雖然他的包裝設計的不怎麼好，但是，真的是純手工製作，所以，品牌相當驚人。

3、販售地點:

實體通路、湖口老街

4、價格及定位:

盒子系列 NT130~150

大盒子系列 NT150~300

競爭品牌分析 (SWOT)


			
<p>Strength 優勢</p>	<p>品牌歷史悠久 純手工製作</p>	<p>勇於推廣自己的 包裝</p>	<p>產品範圍廣大 獨特清新口感</p>
<p>Weakness 劣勢</p>	<p>包裝設計風格不 一致，沒有特色 感</p>	<p>商品選擇較少 很少有自己的 品牌</p>	<p>包裝沒有特色 感</p>

競爭品牌分析 (SWOT)

			
<p>Opportunity 機會</p>	<p>電視廣告 平面廣告</p>	<p>電視廣告 節慶促銷 官方網站 平面廣告</p>	<p>電視廣告 節慶促銷 官方網站 平面廣告</p>
<p>Threat 威脅</p>	<p>很少會選擇這類產品 只有在湖口老街才買得到</p>	<p>很少會選擇這類產品 只有在三峽老街才買得到</p>	<p>很少會選擇這類產品 只有在三峽老街才買得到</p>

設計概念

原本湖口老街的芋香餅的包裝，都設計得很沒有設計感，所以，我想要以可愛的插畫風格，再結合一系列的小插圖作為設計，讓湖口老街的芋香餅包裝和番薯餅包裝可以給人親心的感覺。

風格元素 



我想以這種插畫形式做可愛的包裝，讓整個包裝有了豐富的感覺，這樣不僅包裝可愛，也很有讓大家喜歡。



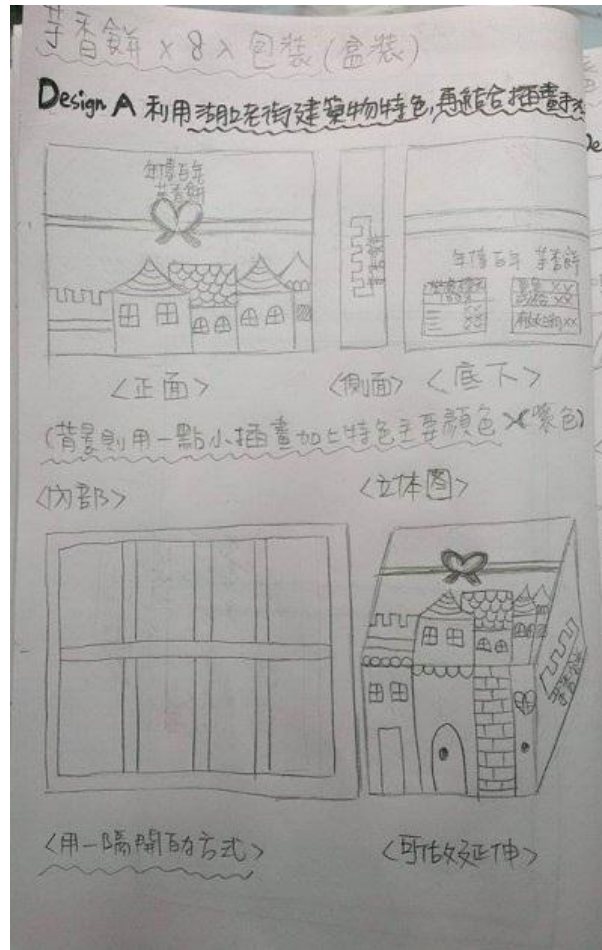


這些插畫都偏向可愛，讓人可以很親近的感覺，我就想以這種方式做出來。

系列規劃

我將規劃設計出
芋香餅*8入包裝〈盒裝〉
番薯餅*8入包裝〈盒裝〉
袋裝-有分手拿的包裝和提袋部分
長方形盒*16入
內部小包裝設計〈隨手包〉

草稿



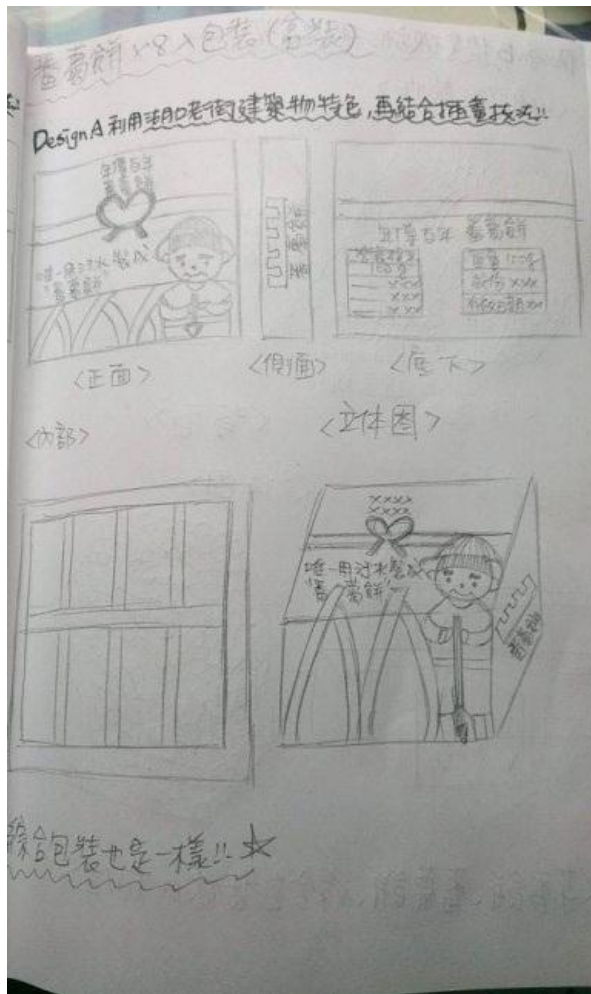
芋香餅*8入包裝〈盒裝〉

利用湖口老街的建築物特色，再結合插畫技巧

背景則用一點小插畫家色特別的主要顏色-紫色

特色：每個包裝都可以做延伸到下面

草稿



番薯餅*8入包裝〈盒裝〉

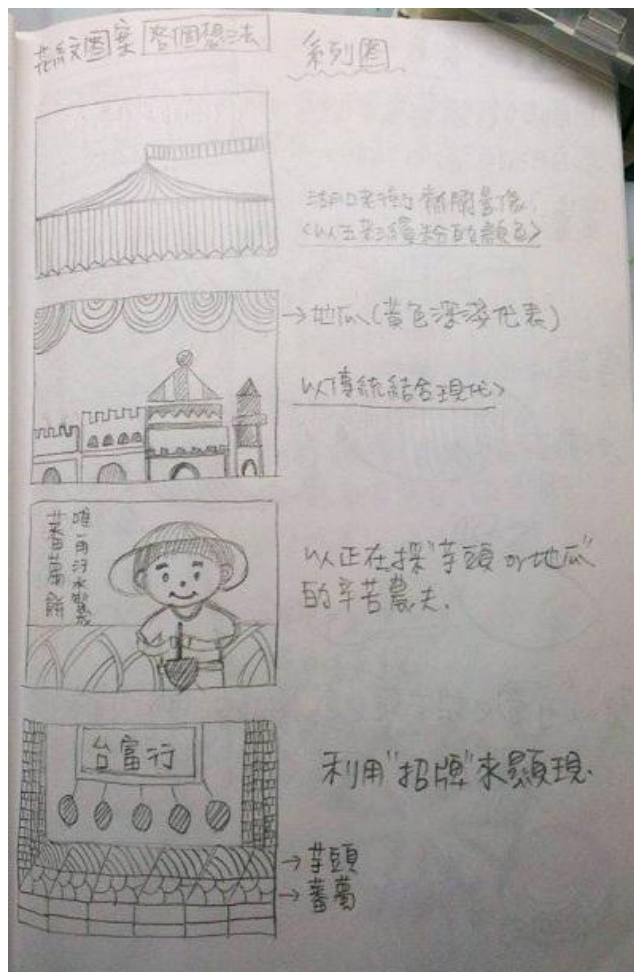
利用湖口老街的建築物特色，再結合插畫技巧

背景則用一點小插畫家色特別的主要顏色-黃橘色

特色：每個包裝都可以做延伸到下面

我有劃一些系列搞圖，也可以做成盒裝的包裝封面

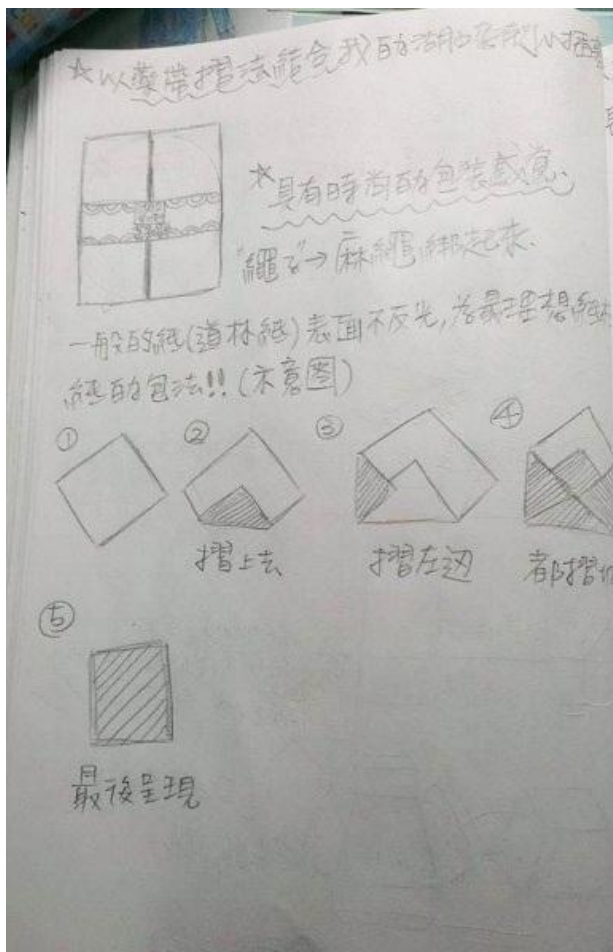
草稿



系列包裝圖

每個盒包裝我都有另外再設計
幾組圖案，可供選擇更多樣的

草稿



內部小包裝設計〈隨手包〉

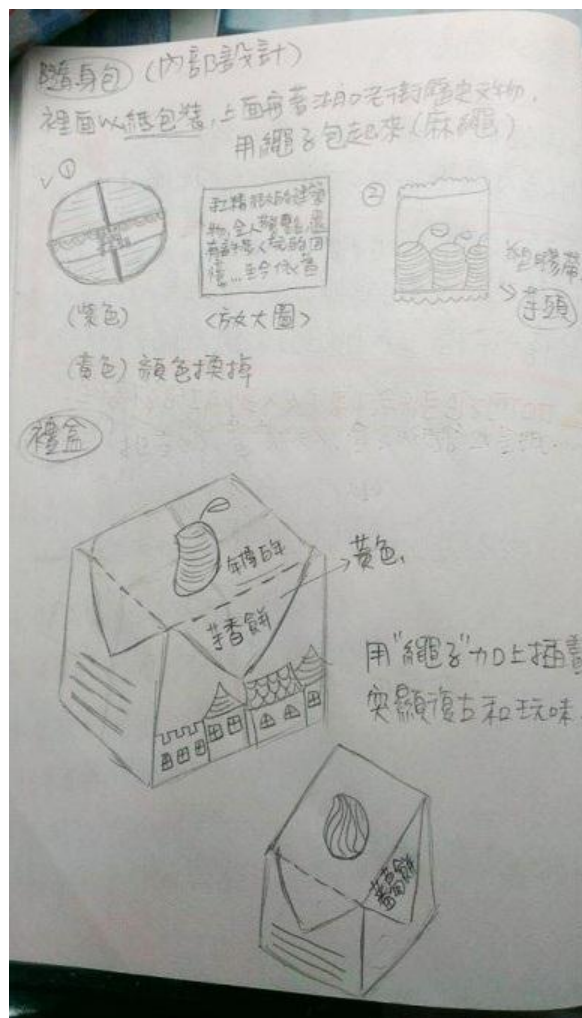
上面會寫上湖口老街的歷史文物，讓大家更了解

我設計了兩款，可供選擇
想要以簡單、具時尚感的包裝感覺，最後用麻繩包覆起來，也可以注重衛生。

我想利用一般的紙—道林紙，道林紙表面不反光，是最理想的紙材包裝，

旁邊是我的紙材示意圖

草稿



內部小包裝設計〈隨手包〉
想要以簡單、具時尚感的包裝
感覺，最後用麻繩包覆起來，
也可以注重衛生。

完稿

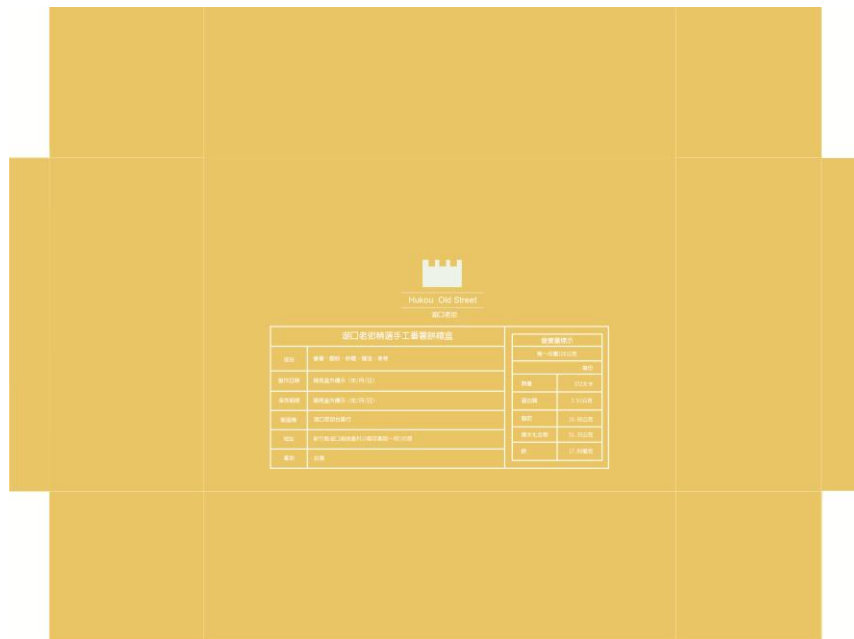
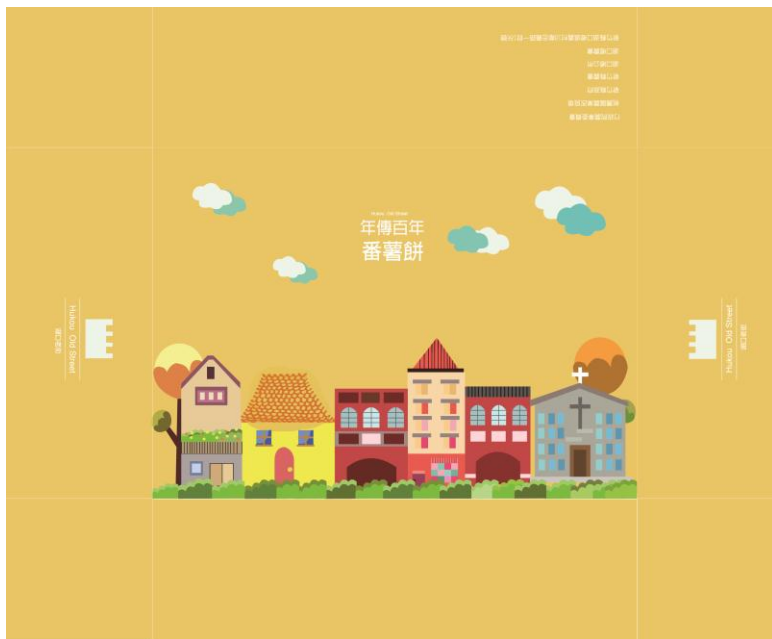


完稿



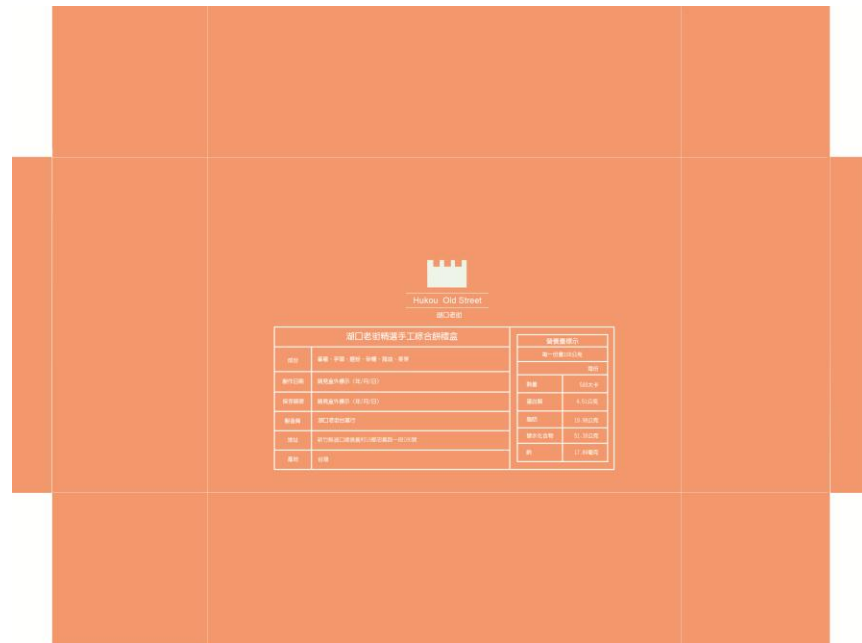
芋香餅*8入包裝 〈盒裝〉

完稿



番薯餅*8入包裝〈盒裝〉

完稿



綜合餅*8入包裝〈盒裝〉

完稿-芋香餅



長方形盒包裝 〈盒裝〉

完稿-蕃薯餅



長方形盒包裝〈盒裝〉

完稿

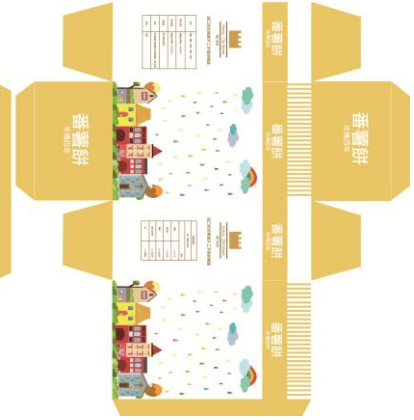


長方形盒包裝〈盒裝〉

完稿-隨手包



完稿-隨手包



長方形盒隨手包

完稿-手拿的紙袋

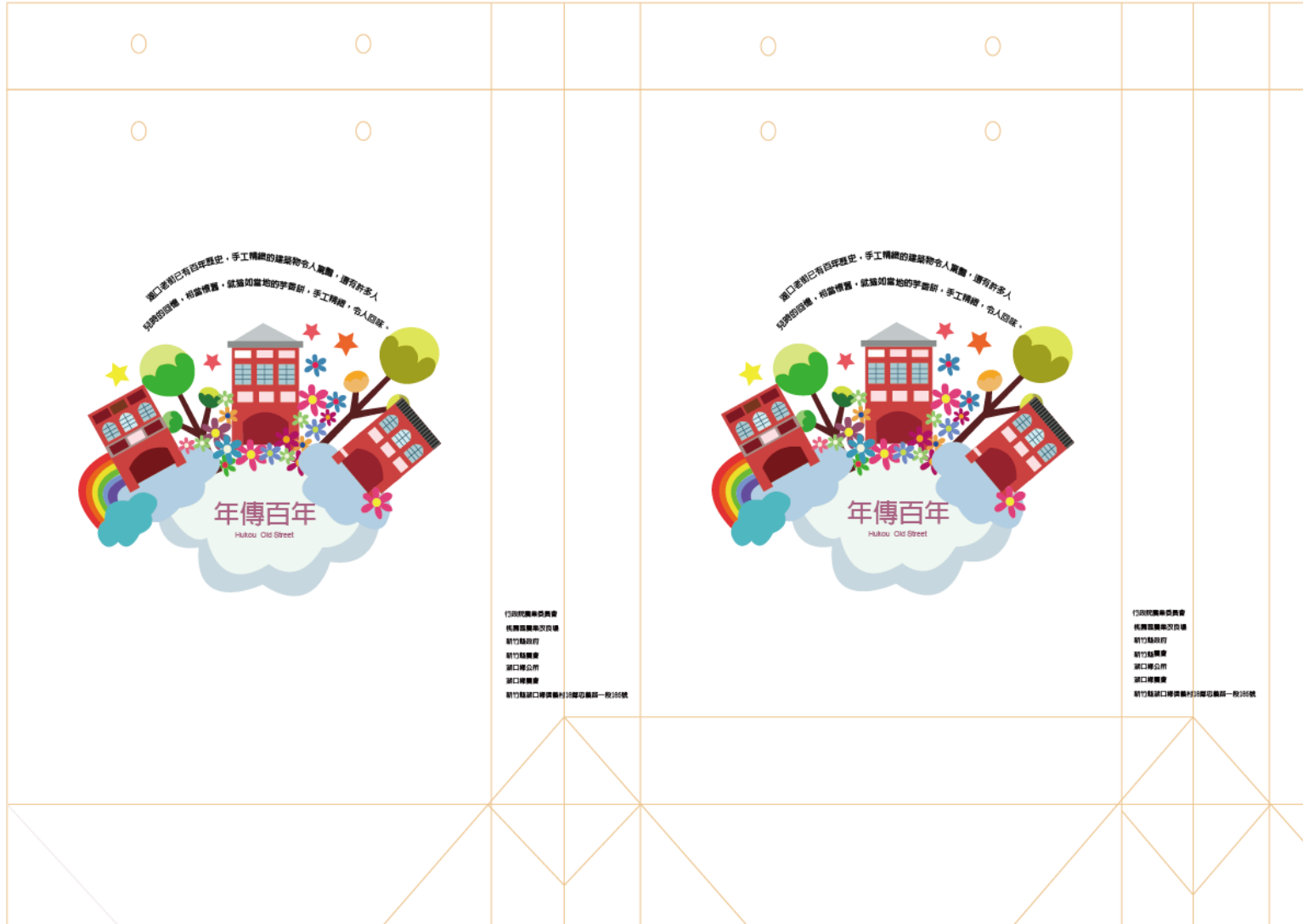


行政院農業委員會
桃園區農業改良場
新竹縣政府
新竹縣農業
湖口鄉公所
湖口鄉農會
新竹縣湖口鄉農會村莊路26號第一段105號



行政院農業委員會
桃園區農業改良場
新竹縣政府
新竹縣農業
湖口鄉公所
湖口鄉農會
新竹縣湖口鄉農會村莊路26號第一段105號

完稿-提袋的紙袋



產品說明小卡



名片設計



標示立牌設計

產品名稱：湖口老街 Hukou Old Street

設計理念：原本湖口老街的芋香餅的包裝，都設計得很沒有設計感，所以，我想要以可愛的插畫風格，再結合一系列的小插圖作為設計，每一個小插畫都畫出湖口老街在地的建築特色融入其中，讓湖口老街的芋香餅包裝和番薯餅包裝和綜合餅包裝可以給人親近、可愛的感覺。

Designer：蘭雅涵



成果展





想要讓大家更了解湖口老街意義，把包裝都墊高，再加上指示牌子讓大家感到深境其中的感覺。







產品名稱：港口老樹 FISH, Old Street

設計理念：淡水港口老街的字體設計，屬於新舊融合的設計感。所以，我們設計了雙字體設計，有復古又有新穎的視覺呈現設計。第一版，將會將淡水港口老街的建築特色融入其中，讓淡水老街的字體設計更具傳統特色，與新時代設計風格相結合。

Designer：葉育函