

標準色：



指標系統：



↑廁所



↑女廁



↑男廁

設計理念：

參考世博館建築的外觀為發想，以天燈的造型做為主要視覺焦點，中間的火苗則是代表著人們的希望，隨著冉冉上升的天燈，祈求願望能夠實現。

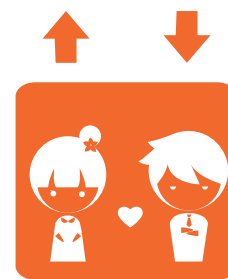
整體的色系選擇暖色調的橘色，希望能帶給觀看者溫暖、明亮、充滿希望的感受。



↑停車場



↑殘障標制



↑電梯



停車場



洗手間



電梯

↑標示牌



↑樓層告示



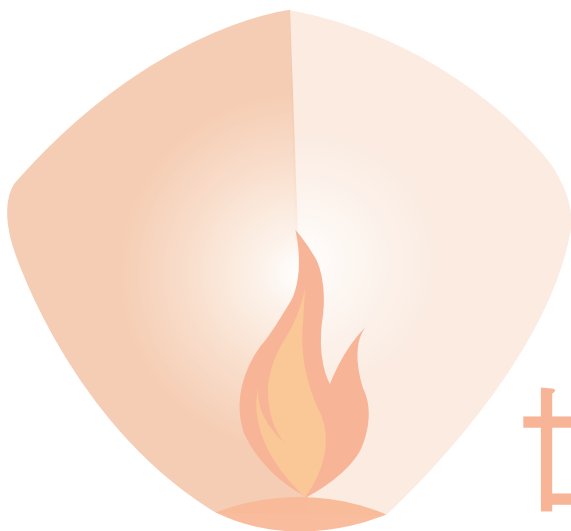
6F 點燈平台

5F 720 度全天域劇場

3F 創意商品市集

↑樓層標示圖

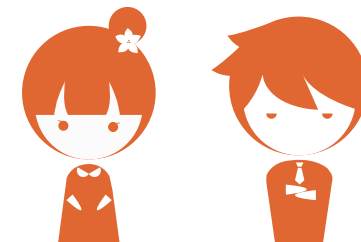
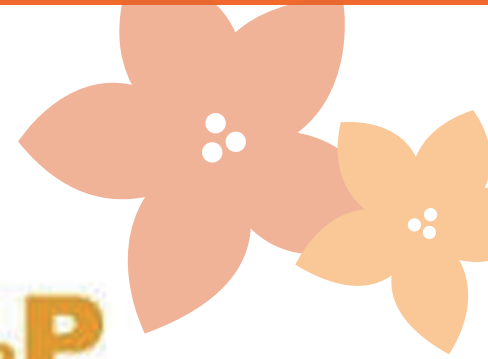
世博館 EXPO





世博館 EXPO

↓ 導覽圖



周邊商品:

貼紙:



明信片:



悠遊卡貼:



書籤:



紙袋:



馬克杯:

