



LOGO
 设计理念：
 主要以手繪為主，圖像就用柿子，直接繪製。

味衛佳柿餅觀光農場導覽系統設計

设计理念：
 以橘黃色調為主色調，
 想用國畫書法來作表現。
 越淺顯易懂簡單越好。

味衛

Toste Weijia

味衛佳



吉祥物

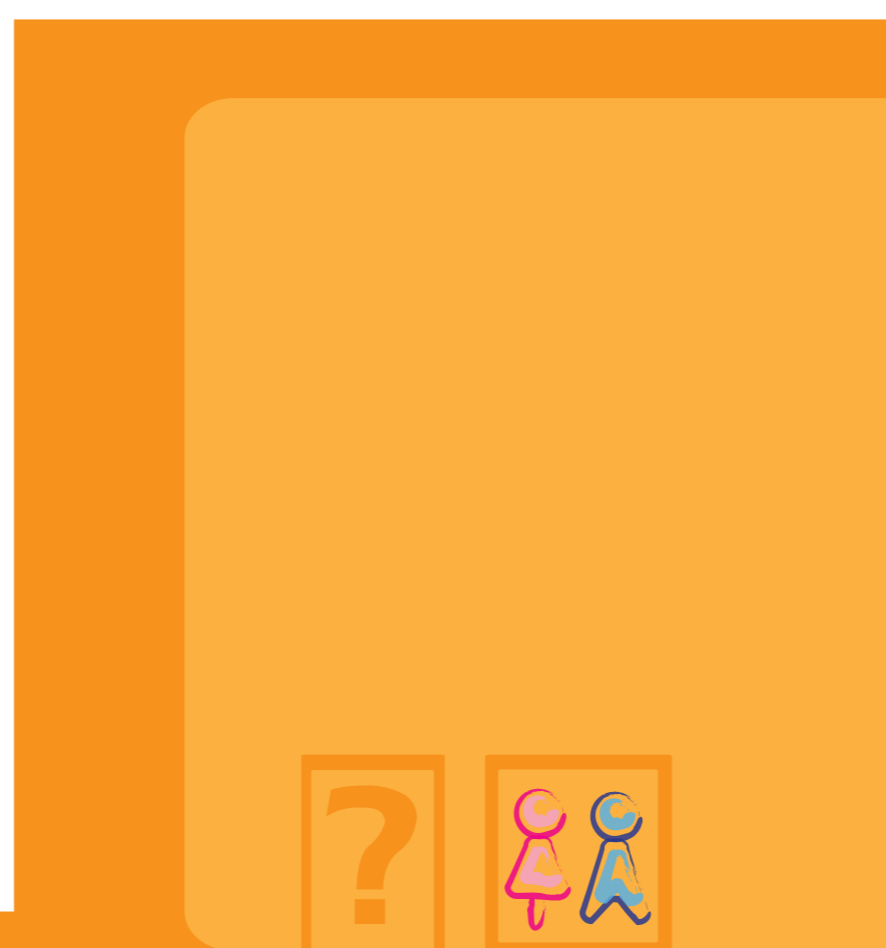
宣傳氣球海報



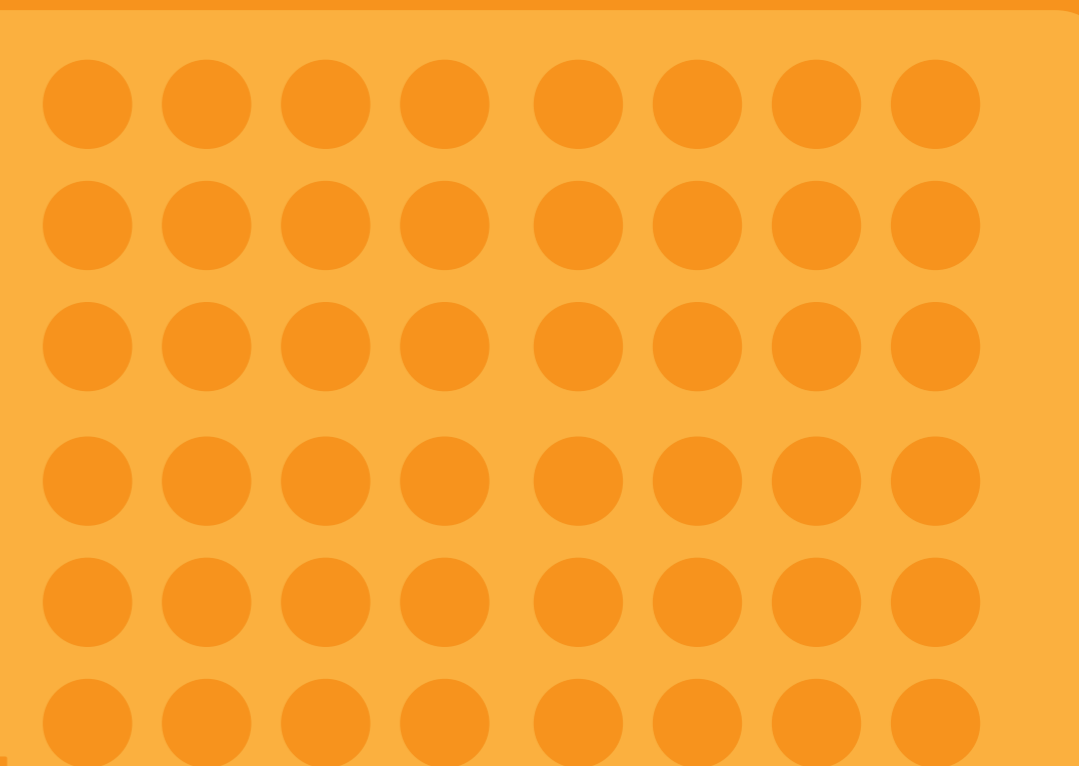
指標指示系統設計



DIY



曬柿子



入口



種植區

DIY

