

# 新竹玻璃博物館指標導覽系統設計

## 主題介紹/設計風格

新竹玻璃館是結合文化與觀光資源，協助新竹玻璃產業升級，讓民眾及業者參與並瞭解新竹玻璃產業的開發與應用。  
主要設計風格是以瓶子的造型結合大自然色系，推動綠環保概念。

## 標誌意念發展方向

以生態及玻璃為設計主軸，讓玻璃館與周遭環境結合，讓視覺指標更具有一致性。

## 標誌



新竹玻璃館



新竹玻璃館

## 標準色



R : 161 G : 216 B : 226  
C : 40 M : 0 Y : 12 K : 0



R : 3 G : 110 B : 184  
C : 85 M : 50 Y : 0 K : 0



R : 42 G : 131 B : 58  
C : 81 M : 34 Y : 100 K : 0

## 圖標設計



男化妝室



參觀路線



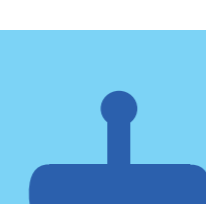
女化妝室



請勿觸碰



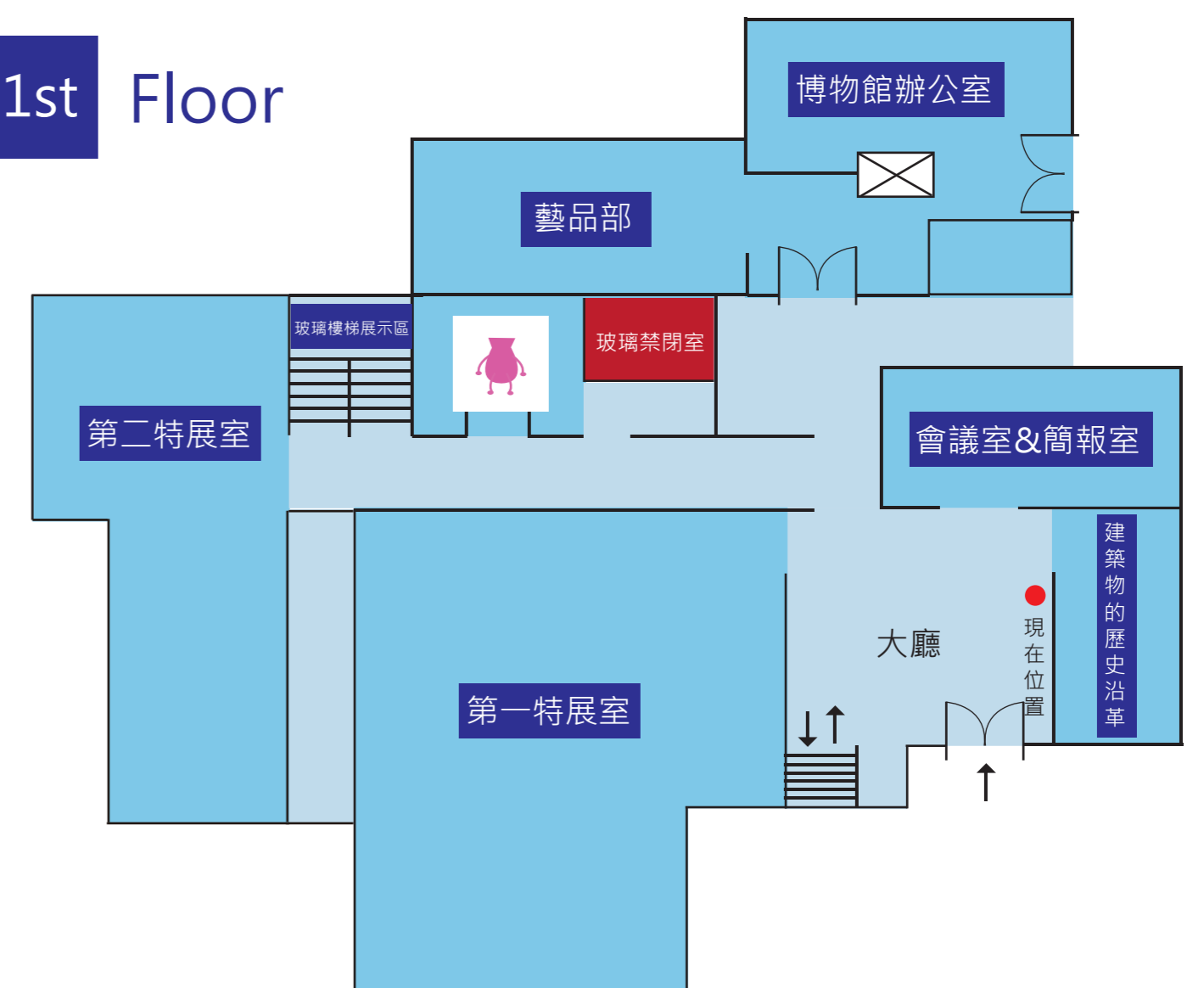
第二特展室



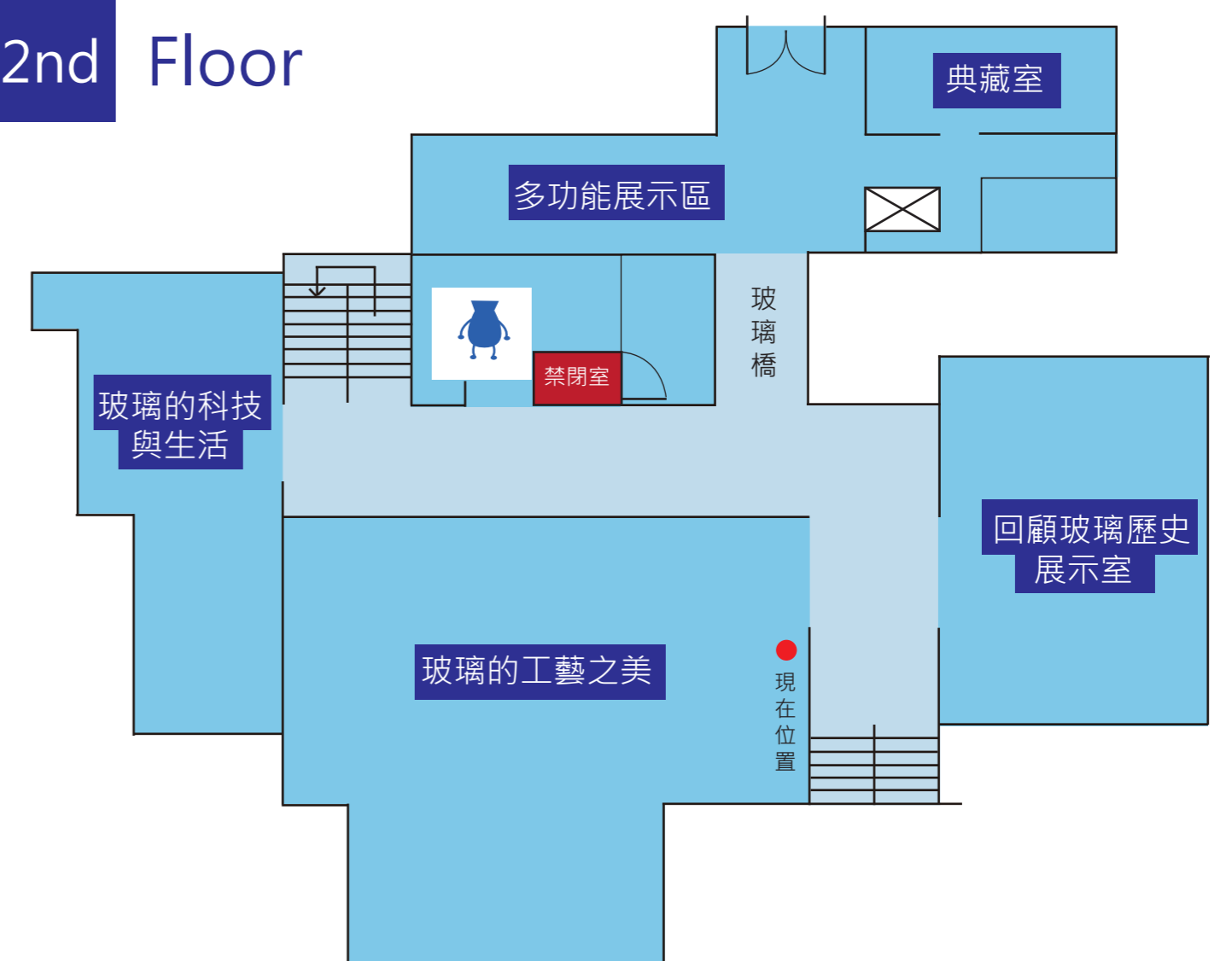
蓋章處

## 導覽圖

1st Floor



2nd Floor



## 特色商品

