



[新竹縣湖口老街視覺形象規劃設計企劃書]

班級:視傳 2B

學號	姓名
1015445133	葉德宗
1015445156	黃宇寬
1015445167	邱顯宏

指導老師:王曉今 范銀霞

2013.10.31

視覺傳達設計專題目錄大綱

(一) 設計動機

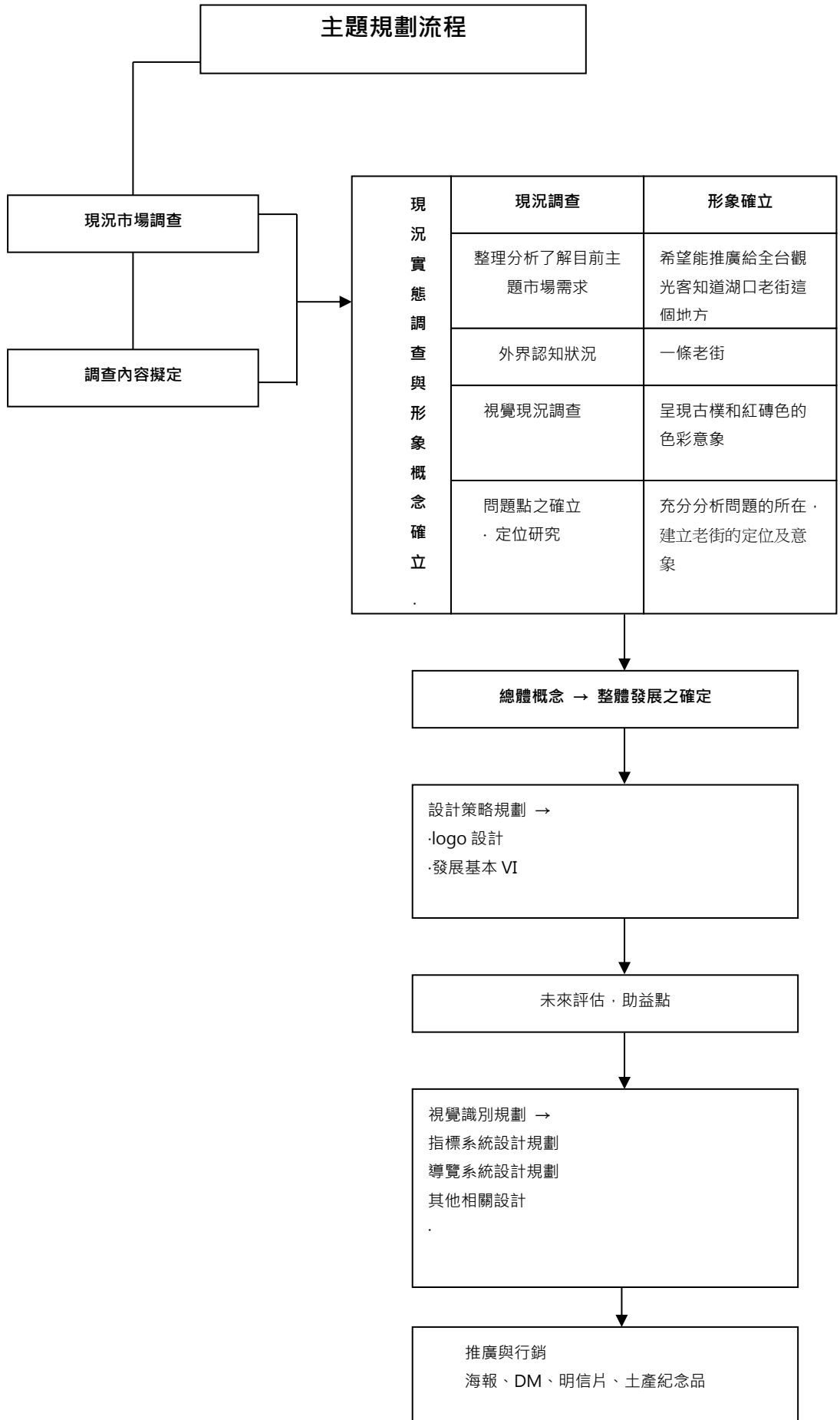
湖口老街為台灣現存歷史最為悠久的老街。其歷史價值與意義比大溪、三峽等老街還要深重，但觀光人潮卻無法比前者還多。所以我們決定從視覺形象設計上做改變，希望能讓湖口老街與以往不同，將湖口老街的美與歷史意義推廣給全台灣觀光客知道。

(二) 設計目的

由於現今的湖口老街沒有完善的視覺形象設計，經過我們實地走訪之後覺得路線指標零散沒有完整及統一性。若能有一套完善的形象設計相信一定能讓湖口老街的美給襯托出來。



(一) 規劃流程說明



二、實態調查

(一) 現況調查

湖口老街以三元宮為轉折點，主要部分呈現「L」型。建築多為磚造牆面，正面一樓為單拱，二樓則開有三扇拱型或方形的窗戶^[2]。街道動線簡單，與湖口天主堂連成一線。唯一美中不足的就是住宅與店家合併，不太能完整成為觀光地帶。而街道指標系統及紀念品開發這方面的設計則不完整，發展人文觀光的潛力極大。

(二) 標誌(LOGO)改善說明圖

標誌	說明
	將湖口的口改為書法中會出現的紅圈，希望讓 大家能知道湖口老街的美。並且能藉由我們的 設計把湖口老街的價值給襯托出來。而湖口以前是文人聚集的地方，所以一整套設計都使用 文藝風格及復古配色。
	因為一走進老街，一磚一瓦的顏色就讓人感覺走進了時光隧道。因此我把一系列的 LOGO、名片、指標等設計以古磚的顏色做為背景，製造出復古的感覺。

	<p>使用湖口的舊地名-大窩口作為 LOGO 的主軸·藉此與老街的歷史相互結合。</p>
---	--

(三) 視覺指標系統改善說明圖

指標	改善前指標	問題說明	改善後指標	改善說明
指示路標		<p>位置不明顯，沒有起到指示的效果，外型也不顯眼。</p>		<p>以古磚的顏色做為背景，製造出復古的感覺。</p>
廁所指示		<p>擺放位置詭異，沒有設計過，且指示效果一般，外型非常普通</p>		<p>以古磚的顏色做為背景，製造出復古的感覺。</p>
舊鐵道指示牌		<p>造型不符合老街的氣氛，顏色也沒有復古感</p>		<p>以古磚的顏色做為背景，製造出復古的感覺。</p>

<p>廁所指示</p>		<p>感覺像是一班市面上可以買到的指示牌美感及造型都不合格</p>		<p>以古磚的顏色做為背景，製造出復古的感覺。</p>
-------------	---	-----------------------------------	--	-----------------------------

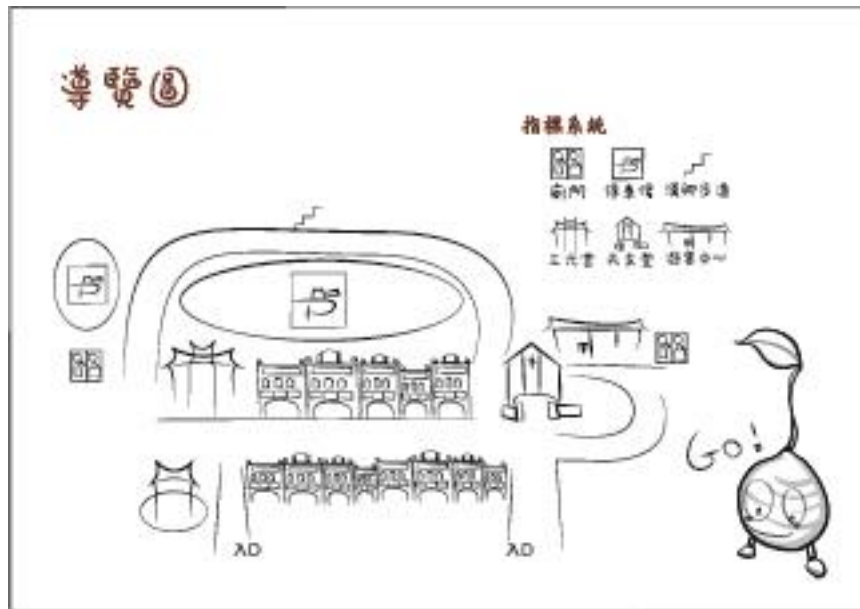
(四) 導覽圖改善說明

<p>目前導覽圖</p>

<p>風格及問題說明:</p>

風格:很符合老街古樸的氣息 缺點:標示不清，且動線不明。

改善後導覽圖



風格及設計說明: 風格是以手繪風格為主，且清楚標出景物及動線，讓人一目了然。

三、相關老街現況調查分析調查

名稱	九份老街	三峽老街	大溪老街
LOGO	無		
型態	觀光老街	觀光老街	觀光老街
經營現況	全台最熱門的觀光景點之一，全年觀光客絡繹不絕。若以客源分析，平日以來自香港、韓國、日本和中國等地的外籍觀光客	面河傍山的聚落街市：以染布業為主軸 從古代文武狀元都開染坊到民國初期亦大都以染業為主 街道中心之中間為輕便	早期各式族群進駐大溪發展出多元的信仰文化，除了多式的宗祠、廟宇可供遊覽，還有迷宮巷、李騰芳古厝、月眉通路，也

	<p>和本國遊客各佔一半，假日則以國民旅遊為主，是北台灣國際級的觀光景點。商圈定位鮮明，集歷史、天然景緻、美食文化於一爐。</p>	<p>車道：古時載煤礦及樟、檜木及樟腦油和茶業等經濟作物</p> <p>街頭頂街各有土地公守護：頂街土地公廟內另有供奉驅害蟲神：保儀尊王</p> <p>老街範圍頭有祖師廟和中有三峽興隆宮媽祖廟和尾端有三峽教堂：中西信仰併存</p>	<p>是遊賞大溪重要的景點。除此之外，香甜可口的滷豆干、精緻的木器行、新興的咖啡屋、藝品店等，都是大溪之行必定一訪的景點。</p>
網址	<p>http://tour.tpc.gov.tw/page.aspx?wt_p=1&wnd=62</p>	<p>http://www.sanchiao.yung.com.tw/</p>	<p>http://travel-taoyuan.tycg.gov.tw/content/spot/spot05.aspx</p>

四、相關老街 LOGO 調查分析

名稱	標誌(LOGO)	造型分析	色彩分析
九份老街	無	無	無
三峽老街		<p>簡單的水墨風格，寫意的造型有古典的<u>覺</u>。</p>	<p>利用復古的色調讓人感覺到老街的歷史</p>

大溪老街		以圓形構成，但 造型太過嚴肅 幾何，	都是金屬色澤 顏色太單調
------	---	--------------------------	-----------------

五、指標系統調查分析

	<p>老街的主要指示牌可以多利用歷史的背景來和告示牌結合，例如鈴鐺結合 可以讓旅客停留拍照</p>
	<p>在老街尾有放置一台戰車，那可以用戰車的造型結合指標增加湖口辨識性(湖口營區為戰車裝甲部隊營</p>



在 80 年代的湖口老
街，聚集了很多文人，
可以藉由這個出發點去
改變它的告示牌



湖口老街其實他有自己
的公仔 但是很不起眼
也沒有甚麼特色 可以
以新作的公仔結合告示
牌



老街其中有一間廁所牆
壁上有塗鴉的，但是
感覺塗鴉不夠完稿不構
成熟，可以重新漆牆
面，要標示廁所或是畫
上心的塗鴉都很適合大
家在此拍照留念



老街其中一間廁所入口類似此圖，那可以在入口做這些趣味性 不用再買來的告示牌了



以石碑為主軸，再以仿古的造型作為整體。有古色古香的的味道，標示有簡單明瞭不雜亂。

六、相關行業導覽系統調查分析

南元花園休閒農場



色彩柔和、標示清析、簡單明瞭

劍湖山世界



用色活潑、有以顏色清楚區分出區域

三峽區觀光地圖

Downtown Sanxia Map
新北市三峽區觀光地圖

旅遊諮詢專線 0800-011765
 中文、English、日本語、한국어 Service

三峽區中心の地図ご案内

交通資訊 Bus Information

高捷：板橋站下車至文化路轉乘 910、702、703。

一般公車：藍19、藍43、275、702、703、705、706、802、812。

捷運公車：景安站908、新埔站910、永寧站916，經高速公路到三峽。

長途客運：統聯客運、桃園客運、首都客運。

自行開車：北二高三峽交流道下。

圖例：
 從步區 Pedestrian Precinct
 三峽老街觀光車路線 Tourist Route
 停車場 Parking
 公車站 Bus Station
 廁所 Toilet
 寺廟 Temple
 銀行 ATM
 加油站 Gas Station
 住宿 Accommodations
 便利商店 Convenience store

1 清水祖師廟 Sanxia Zushi Temple
 2 三峽老街 Sanxia Old Street
 3 歷史文物館 Historical Relic Hall
 4 三峽區公所 Sanxia District Office
 5 三角湧文化協會 Sanjiaoyang Cultural Association
 6 長福橋 Chanfu Bridge
 7 三峽虹橋 Sanxia Arch Bridge
 8 李梅樹紀念館 The Li Mei-shu Memorial Gallery
 9 蔣山光復紀念館 Jiangshan Independent Memorial Hall
 10 蔣山風景區 Yan-shan Scenic Area
 11 台北大學 National Taipei University
 12 客家文化園區 Taipei County Hukia Museum

重要地區有附帶實景照片，讓遊客能更清楚的認出各個景點

逢甲夜市導覽圖



是許多導覽圖中，對湖口老街的導覽圖製作最有幫助的一張，他不但把附近道路路明明確標示出來，也把重點店家加以標記，最後以文圖分析的方式，能讓遊客更加了解附近地區

六、總體概念及識別策略之規畫

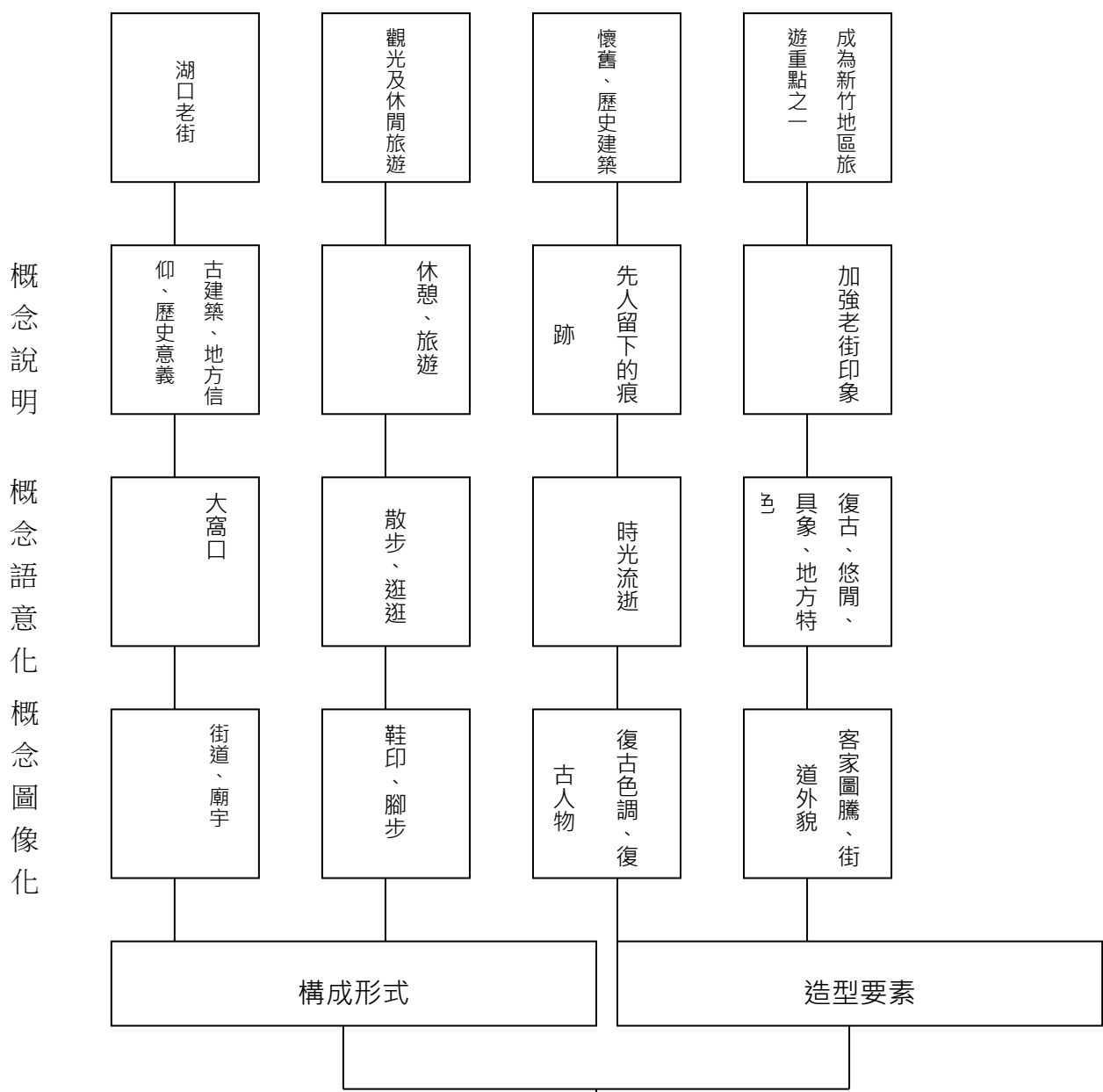
(一)、總體概念

1. 強調休閒觀光特色。
2. 保留原有建築，及推廣老街之特色。

(二)、視覺形象之規畫

1. 統一指示標誌與導覽圖，增強整體感與完整性。

(三)、未來標誌意念之展開與內容



七、附錄

工作進度時間表

10/8實地勘查

10/28~11/1討論企劃書與製作企劃書

10/30~11/6 製作 PPT

詳細組員工作分配

資料收集 製作PPT及企劃書 (全組皆有參與)