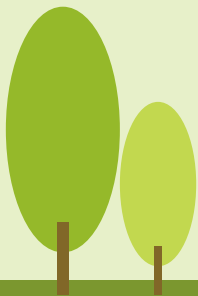


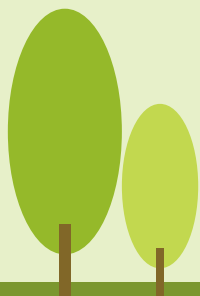
寶山休閒農業園區指標導覽系統 設計演化過程



設計理念&標誌意念展開圖

總體理念

利用寶山當地的產品如橄欖、橘子和特色文化雙胞胎井；相關地標糖廠、水庫，並加入自然元素樹木、花草、果實等，規劃設計出帶有寶山特色的形象概念。



標誌基本系統

標誌最初



以山的聯想三角搭配上柑橘、水庫、橄欖的顏色。



外圍是柑橘的圓形，搭配上橄欖的形狀，以農特產品為主。



第三個則是以山的外型搭配上上頭的橄欖和下方的柑橘。

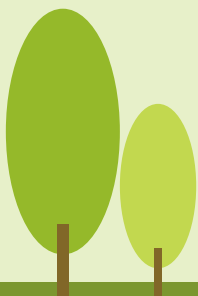
標誌第二次



以寶山特色的農產品為主要元素，以山的外型和色彩為主，中間則加進了橄欖的形狀。

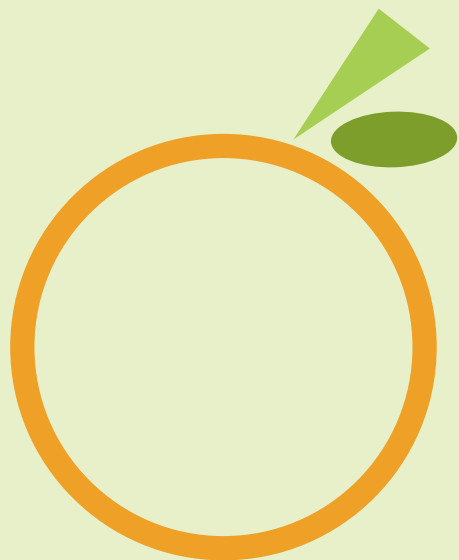


以寶山特色的農產品為主要元素，以橘子的外型和色彩為主，將葉子的部分替換成了橄欖。



標誌基本系統

標誌定案



以寶山特色的農產品為主要元素，以橘子的外型和色彩為主，將葉子的部分替換成了橄欖。

黑白稿



基本組合



基本色 / 輔助色



H35 S83 B93
R239 G160 B39
C4 M45 Y88 K0
#EFA027



H73 S16 B94
R231 G240 B201
C13 M0 Y28 K0
#E7F0C9



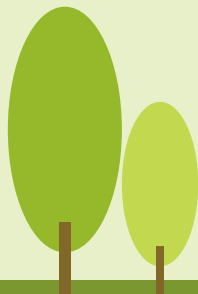
H79 S59 B80
R166 G206 B83
C41 M0 Y80 K0
#A6CE53



H50 S16 B95
R243 G237 B203
C6 M6 Y25 K0
#F3EDCB



H76 S71 B61
R120 G158 B44
C57 M25 Y100 K0
#7E9E2C



指標系統

指標最初

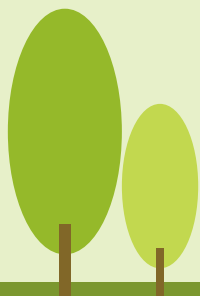


山所聯想到的三角形，
配上簡單的插畫圖像。

指標定案



以圓角的方形框，色彩則走較為柔和、自然的方向，搭配上簡單的插畫圖像，廁所標誌則以山的形狀，男女的側臉。



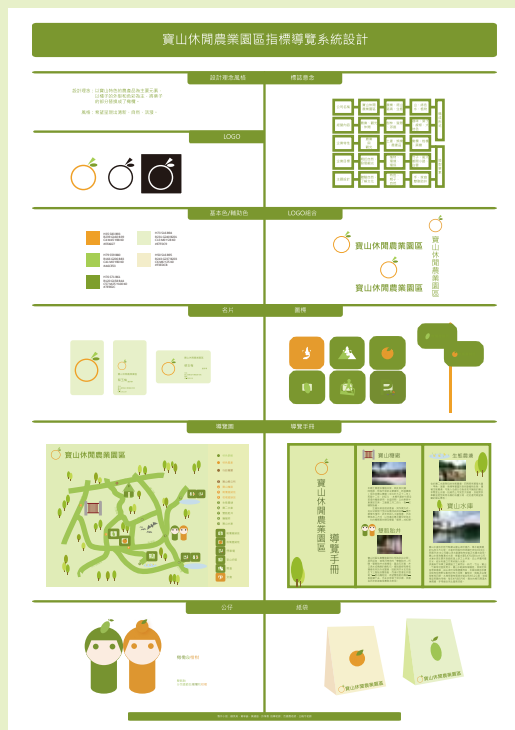
導覽系統

導覽圖

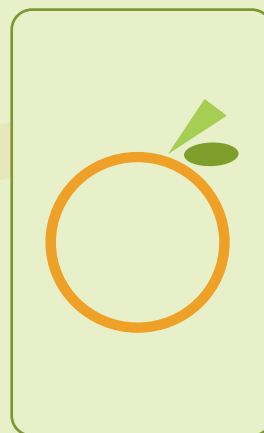


應用成品

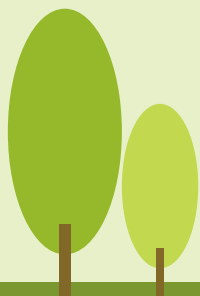
A0展版



名片

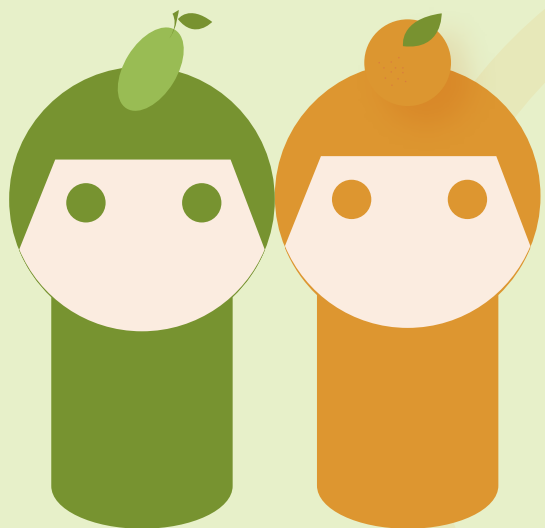


紙袋



應用成品

公仔



橄欖&柑桔

雙胞胎，分別喜歡吃橄欖和柑桔

導覽手冊



寶山休閒農業園區

導覽手冊



寶山糖廠



本鄉土質適合種植甘蔗，因此自日據時期起，即為竹筴的主要產地。新城糖廠（現改名寶山糖廠）成立於大正十二年（民國十二年，1923），本鄉所產的竹筴全部提供糖廠使用。全盛時期，以台車與牛車運送甘蔗。工廠員工共二百人，為一紅糖製糖廠。

生產技術迭經改進後，其作業方式，從白甘蔗榨汁至紅白糖成品與台糖一貫作業模式相同。近年來因人工工資昂貴，已改變為加工方式，以生產紅糖及薑母茶為主，向台糖購買白糖及糖蜜「還原」成紅糖。



雙胞胎井



寶山社區生產雙胞胎的比例為全台之冠，居民認為，這是拜神奇的「雙胞胎井」所賜。雙胞胎井水質極佳，富含石炭質，井口滴水成精緻的鐘乳石。據說曾經有兩名攜眷而來的外地警員，因飲用井水也先後生下三胞胎及雙胞胎，而後村民便在井邊做了一對石雕娃娃，希望雙胞胎的傳統一直延續下去。也在井旁裝了汲水器，供慕名而來的遊客免費取水飲用。

生態農塘



位於寶二水庫附近的生態農塘，四周密佈著螢火蟲、甲魚、溪蝦、扁類等豐富的自然動植物生態。順著生態農塘，可進入沿線以石板或枕木鋪設的寶山休閒登山步道，拾級而上可見巨大榕樹，及樹旁供奉數座造型奇特石像的石靈公祠，從此處可眺望美麗的遠山景色。



寶山水庫



寶山水庫位於新竹縣寶山鄉山湖村境內，集水區面積約3.20平方公里。水庫於民國70年興建73年10月完工。民國75年本公司寶山淨水廠建竣完成後正式通水啟用。寶山水庫為離槽式水庫，總蓄水量5,470,000立方公尺。水庫水源主要來自頭前溪上游之上坪溪，由上坪攔河堰引水，經水利會之竹東圳輸入水庫。

供應新竹科學工業園區之工業用水。新竹、竹北、寶山、竹東等地區飲用水。寶山水庫屬科學園區，四周仍保有原始風貌。由山湖村生態調查得知，本區域稀有珍貴及稀有保育野生動物計有大冠雉、金翅雀、錦蛇及台灣草蜥等四種。水庫旁建有環湖步道全長約3.2公里，途經兩處美麗的吊橋，每年4月底5月初，雪白的桐花開滿水庫週邊，非常適合來此踏青郊遊。

製作心得

這次寶山農業休閒園區的製作，是一個從未有過的挑戰，雖然在一年級的時候就有做過類似的設計，但那是可以隨著自己的心情和喜好去製作，而不是像寶山這樣以他們的特色為主題。

在製作的過程中很常有想不出來努力找資料參考的時候，這學期跑圖書館的次數大概比以往還多吧！其中最開心的是，雖然很不明顯很渺小，但卻有一次比一次還能夠掌握主題的感覺，也算是一種進步了吧！

