



新竹消防博物館  
Hsinchu city Fire Museum

消防博物館完整系統介紹

## Logo



### 標準色



### 設計理念

利用消防兩字做變化  
使其字體外型成一輛  
消防車的簡易圖形。

## 名片



## 指示標誌

### 男女廁



### 一般垃圾



### 滅火體驗區



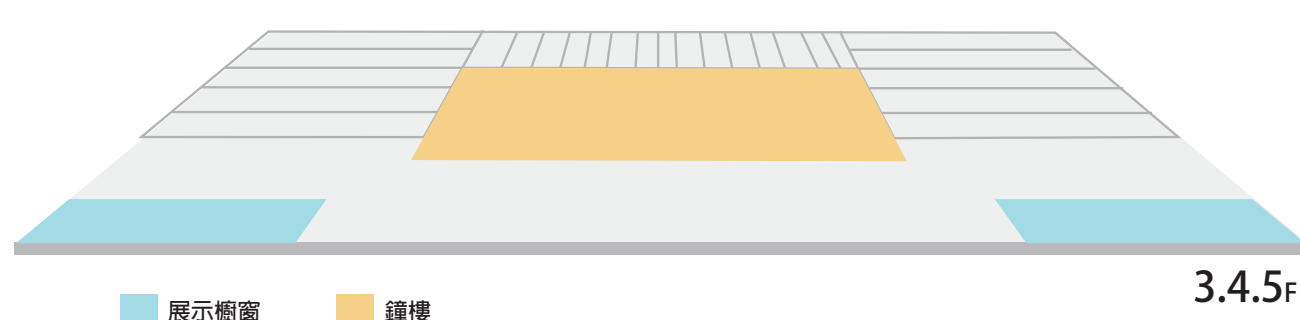
### 設計理念

利用簡單的人型，加上消防  
知識內較熟悉的東西，以讓  
參觀者一看就明瞭是【消防  
博物館】的指示標誌。

### 體驗室出入口

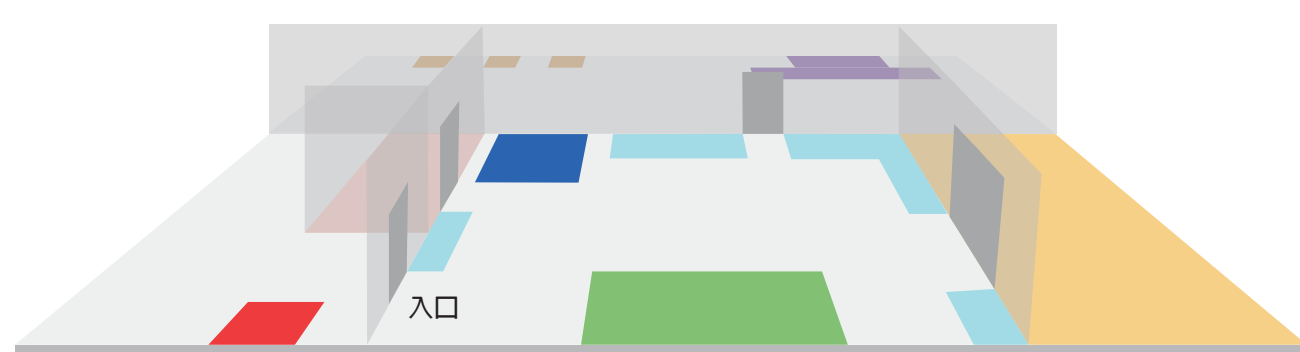


## 導覽圖



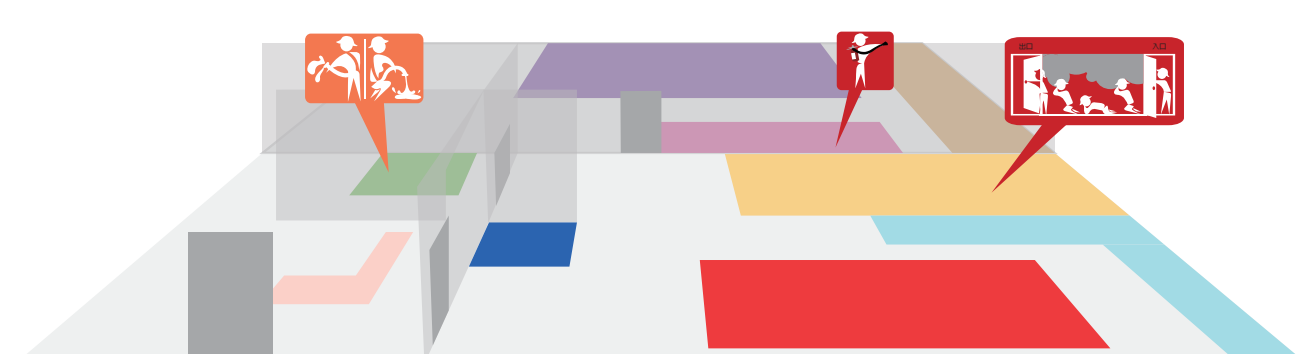
■ 展示櫥窗 ■ 鐘樓

3.4.5F



■ 草戰處 ■ 滑竿體驗區 ■ 緩降機操作平台 ■ 消防設備操作區  
■ 動態救災模擬展示區 ■ 展示櫥窗 ■ 多媒體放映室 ■ 擬人救生區

2F



■ 消防車展示 ■ 滑竿體驗區 ■ 水帶架 ■ 消防設備操作區 ■ 滅火體驗區  
■ 服務臺 ■ 展示櫥窗 ■ 煙霧體驗室 ■ 化妝室

1F

### 設計理念

利用一點透視法來構圖，  
用簡單的色塊區分位置，  
讓參觀者清楚的瞭解參觀動線。