

# 自來水博物館 指標導覽設計

視覺傳達設計系二A  
1015445042蘇子芸

指導老師:王曉今、范銀霞

# A1導覽指標設計



## 自來水博物館

Taipei Water Museum

### ● 設計理念

以水字做為發想logo的基礎,再將它設計成人形,替原本嚴肅古板的博物館製造活潑可愛的形象,而人形裡的線條則代表了水的無限循環。

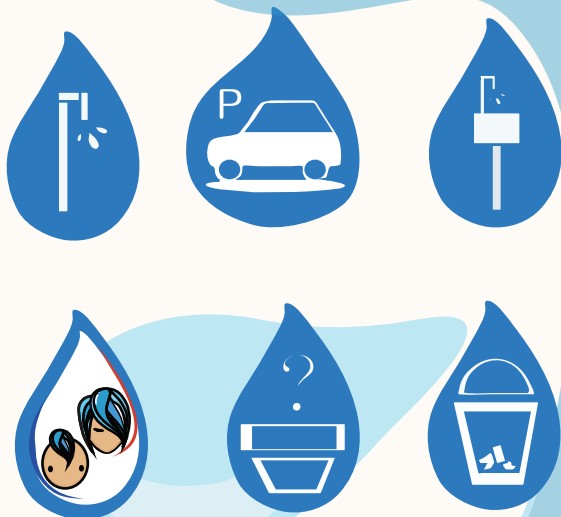
### ● 名片設計



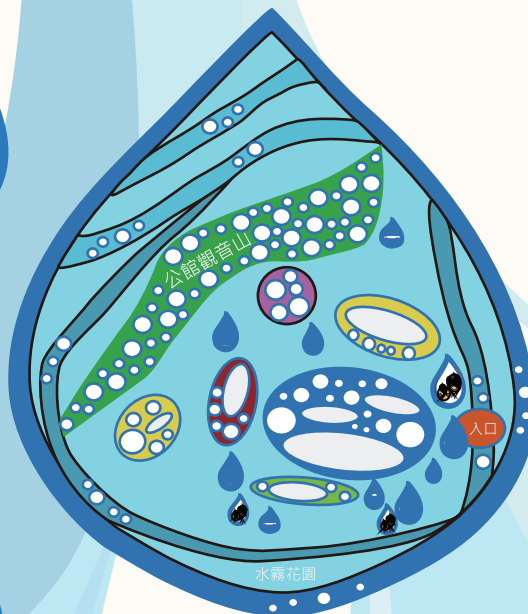
### ● 標誌黑白稿



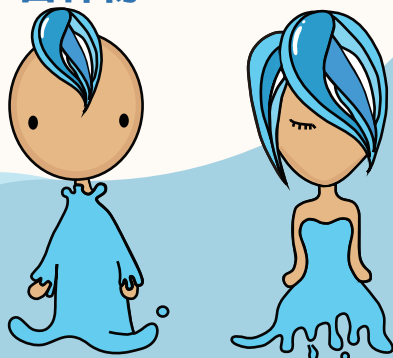
### ● 指標設計



### ● 導覽圖設計



### ● 吉祥物



視覺傳達設計系二A 周晶晶、張瑋珍、蘇子芸、趙芸婷、林孝勇、陳延義 指導老師:王曉今、范銀霞

## 製作心得

一開始就遭受到許多挫折,因為想走簡約路線但發想出來的LOGO似乎不如預期,於是開始更改設計風格,將LOGO及指標設計還有吉祥物變得更活潑,將水永續循環的概念運用其中,才慢慢抓到自己想要的感覺,雖然很困難但完成它很有成就感。