

自來水博物館 指標導覽設計

作品集

視覺傳達設計系2A

1015445268周晶晶

指導老師：范銀霞、王曉今

白來水博物館 指標導覽設計

主題介紹

自來水博物館

地點：台北市公館

水資源教育館，以知水、用水、惜水為知識設計理念，傳遞珍惜水資源的觀念，兼具休閒教育的功能。

自來水博物館連結公館觀音山，具自然生態的教育功能，所以主要以水的藍色與自然生態的綠色為主要視覺色，讓整體更活潑，圖標則以簡單逗趣的小綠人、垃圾魚…等，做視覺呈現。



自來水博物館
Taipei Water Museum



基本組合

C81 M0 Y0 K0
R159 G241 B246

C23 M0 Y100 K0
R255 G255 B255

C72 M30 Y7 K0
R84 G195 B241

C87 M54 Y31 K0
R46 G167 B224

標準色



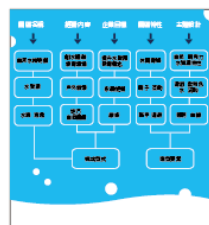
指標系統設計

一般垃圾/資源回收



標誌意念發展方向

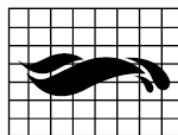
展開圖得到的構成型式與造型要素為線條、曲線、地方圖像、水滴、泡泡…等，我主要以線條與色塊做LOGO造型。



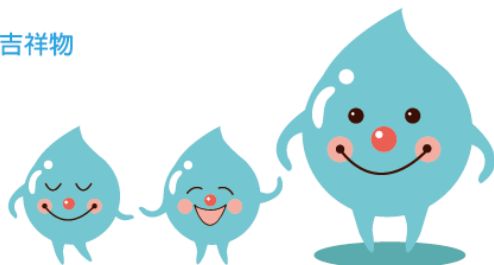
標誌黑白稿



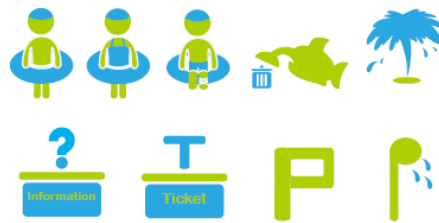
黑白稿/反白稿



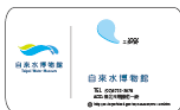
吉祥物



圖標設計



名片/商品設計



導覽圖設計



導覽與指標結合

視覺傳達設計系2A 周晶晶、張璋珍、蘇子芸、趙芸婷、林孝勇、陳延義

指導老師：范銀霞、王曉今

製作心得

從LOGO設計一開始只有以水滴做整體發想，到最後以曲線做永續發展的概念，前前後後從草稿到電腦稿做了許多調整，一整套的導覽指標設計，第一次做導覽系統，覺得複雜又難拉，但是完成後，並沒有想像中困難。