



眷村 博物館

視傳二A林伊柔

1015445012



LOGO

眷村
博物館

● C15 M100 Y90 K10
R195 G13 B15

● C53 M90 Y85 K0
R142 G59 B56

標準字

眷村博物館

黑白稿

眷村
博物館

眷村
博物館

設計理念

使用「眷」字做為變化，眷字的上頭帶入眷村常見的景象，屋頂上的電線和鳥及國旗等等.....下半部則是變成紅色鐵門，也都是眷村常見的景象之一。

名片

眷村
博物館

- 週二至週日
09:00 - 17:00
- 新竹市北區東大路二段105號
03 533 8442

眷村博物館

- 地址：新竹市北區東大路二段105號
電話：03 533 8442
- 開放時間
週二至週日 9:00-15:00

指 標 系 統



大 門 告 示

眷村
博物館

開 館 日
週二到週五 9:00 - 17:00

休 館 日
週一、民俗節日、選舉日



館 內 告 示



館內可拍攝



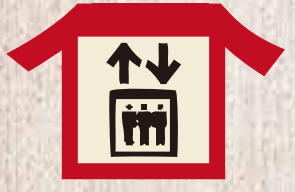
請勿動手



禁止飲食



寵物禁止



電梯



降低音量



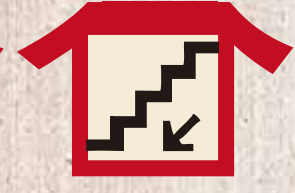
禁止吸菸



閱覽室



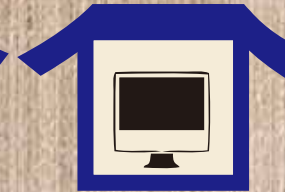
服務台



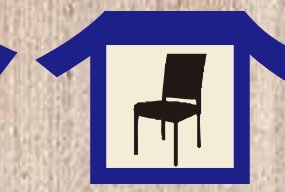
樓梯



典藏室



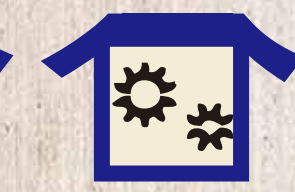
辦公室



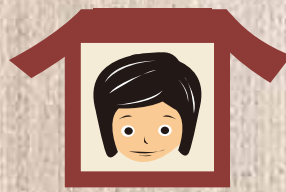
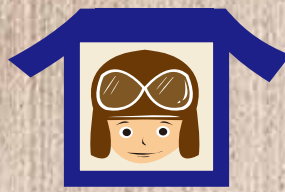
會議室



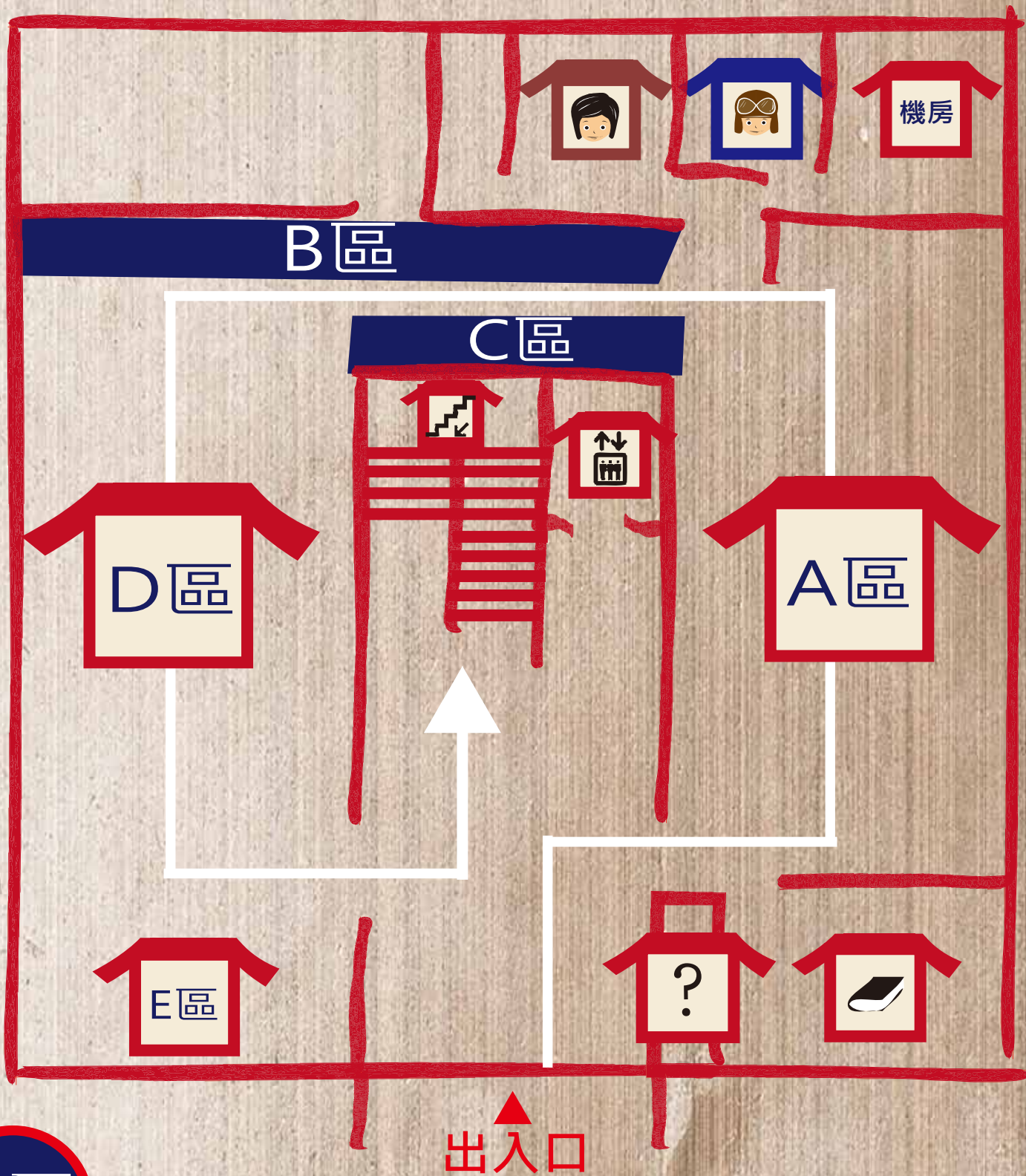
研習室



儲藏室



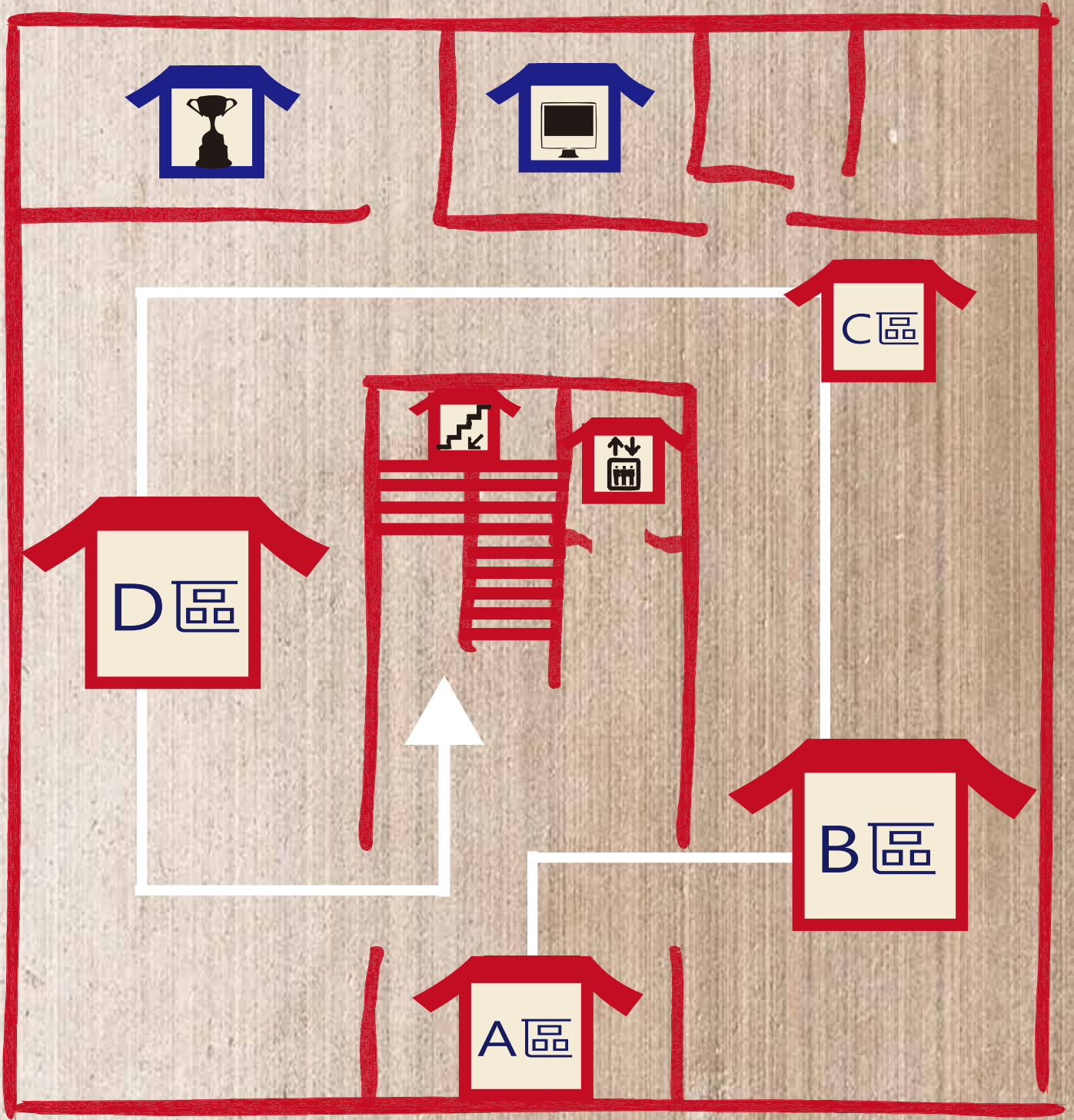
洗手間



1F

- A區 歷史背景
- B區 台灣眷村的形成
- C區 軍旅點滴
- D區 新竹眷村的衍生
- E區 特展室

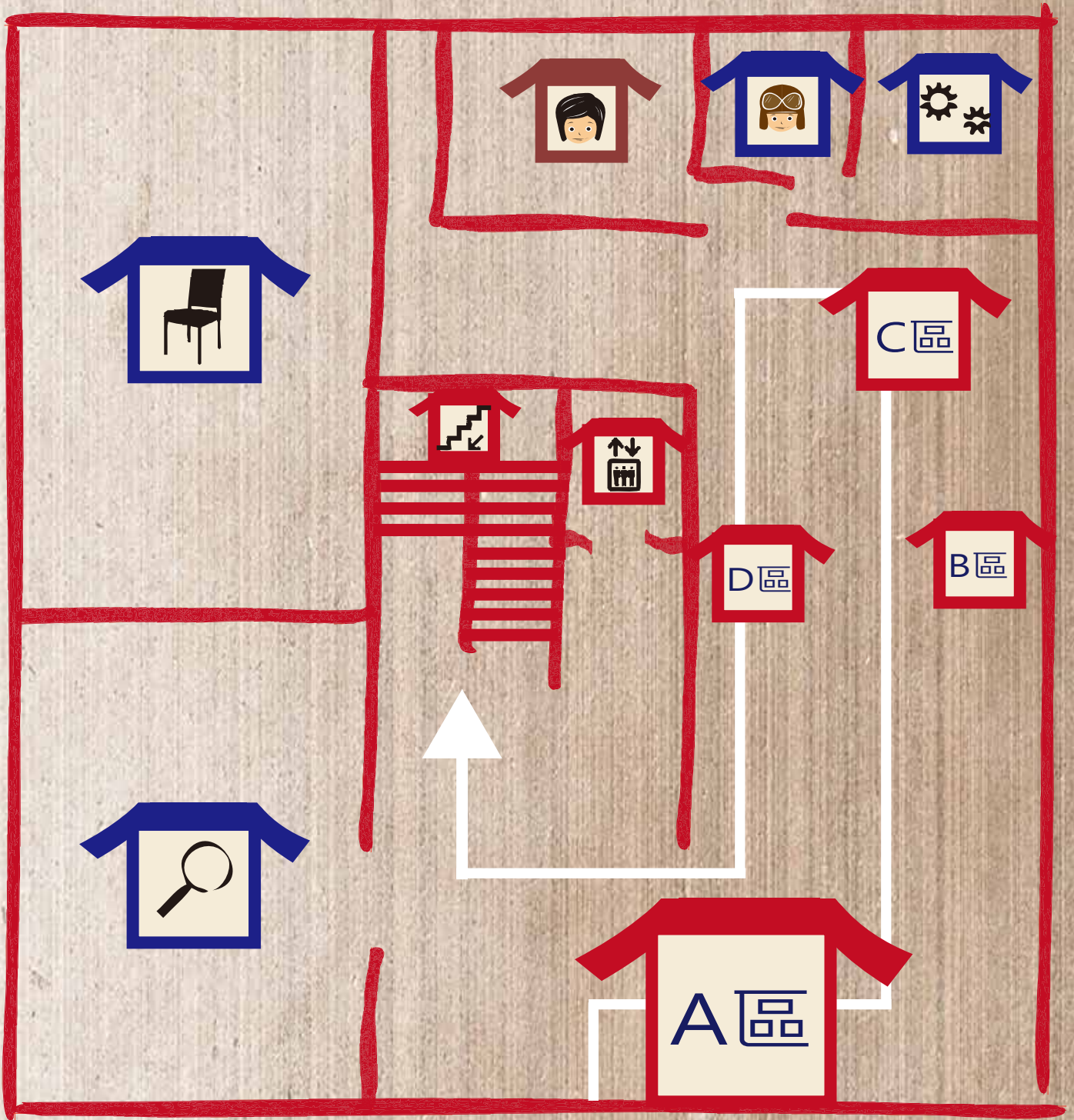
服務台	閱覽室	電梯
樓梯	洗手間	



2F

- A區 眷村文化演變
- B區 生活寫實
- C區 眷村虛擬巷道

		
典藏室	辦公室	電梯
		
樓梯		



3F

- A區 現存眷村狀況
- B區 眷村改建拆遷計畫
- C區 完成改建之眷村狀況
- D區 令人永遠懷念的眷村

會議室	研習室	儲藏室
樓梯	電梯	