



丁州路三段230巷

寶藏塔  
Treasure Hill Pagoda

# 寶藏巖

視覺形象規劃設計企劃書

視傳二A

- 1015445010 鄔惠婷
- 1015445016 楊佩軒
- 1015445038 陳奂蓁
- 1015445061 鄧蕎緯

## 一、前言



### (一)設計動機

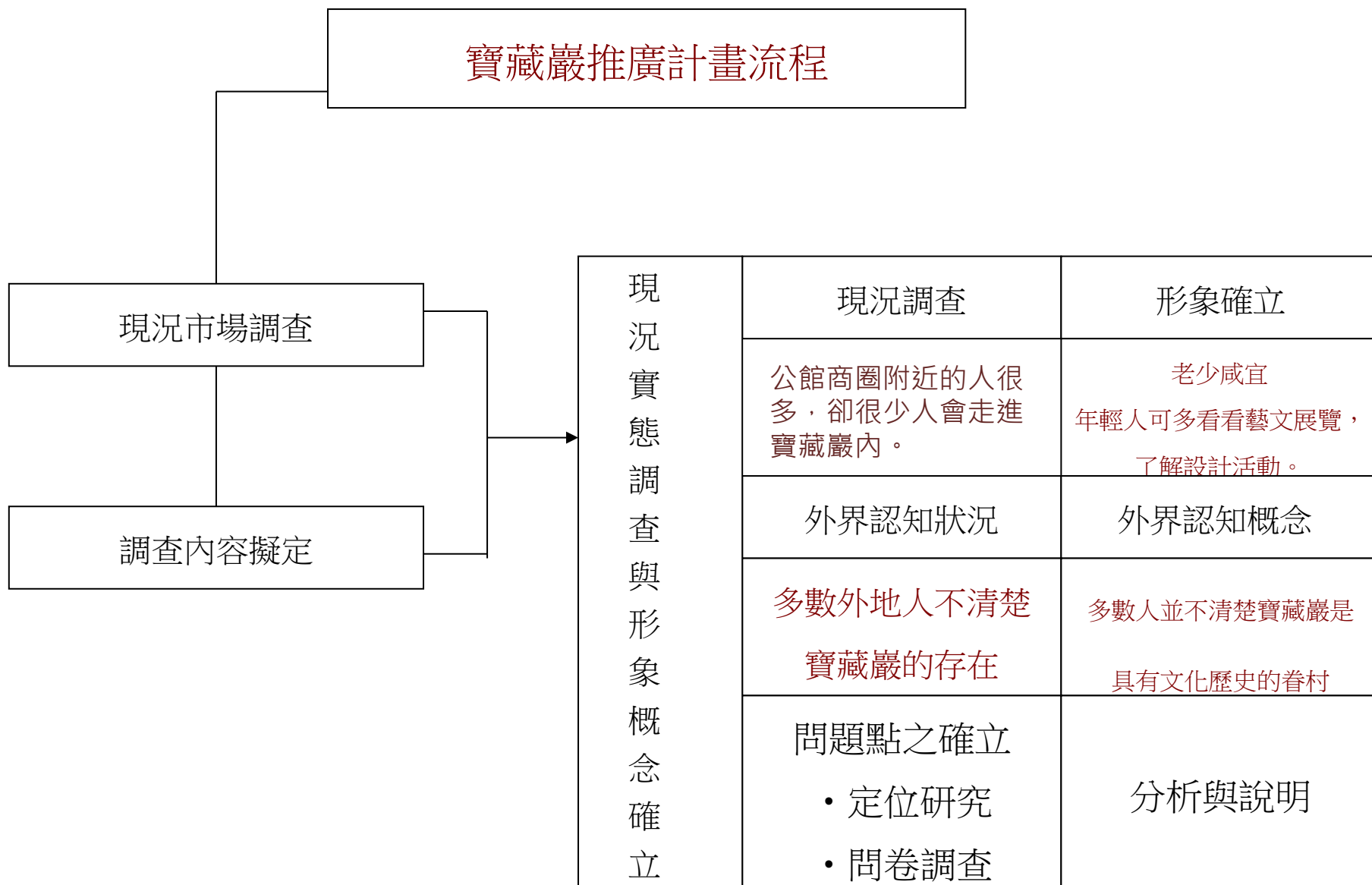
寶藏巖是當地的一間廟宇，也是一個眷村聚落，更是一個逐漸發展中的藝術村，若能改造藝術村的視覺形象並做與以往不同的設計與規劃，變更能讓大家能了解這個珍貴的藝文空間。

### (二)設計目的

在這個看似平凡無奇的小村落中，其實擁有豐富的文化歷史背景，若能結合藝術與設計，就能讓原本看似其貌不揚的小村落改變成具有文創與藝術之美的國際藝術村。



(三) 規劃流程說明



```
graph TD; A[總體概念 → 整體發展之確定] --> B[設計策略規劃  
(logo設計  
(指示標誌及指標系統設計  
(導覽圖設計)]; B --> C[未來評估，助益點]; C --> D[視覺識別規劃：  
(1)吉祥物設計  
(2)指標系統設計規劃  
(3)導覽系統設計規劃  
(4)其他相關設計]; D --> E[推廣與行銷  
海報、DM、紀念品];
```

總體概念 → 整體發展之確定

設計策略規劃  
(logo設計  
(指示標誌及指標系統設計  
(導覽圖設計

未來評估，助益點

視覺識別規劃：  
(1)吉祥物設計  
(2)指標系統設計規劃  
(3)導覽系統設計規劃  
(4)其他相關設計

推廣與行銷  
海報、DM、紀念品

## 二、實態調查

### 現況調查

#### 1.基本資料介紹


寶藏巖本址位於台灣台北市中正區汀洲路3段臨虎空山北麓與新店溪旁的一處佛教山寺，是現行台北市定古蹟。該地除了擁有俗稱觀音亭的寶藏巖寺市定古蹟之外，另該廟附近涵蓋的違章建築所形成的歷史聚落，亦現行台北市定歷史建築，名稱為寶藏巖歷史聚落。而該歷史建築所引申的廣義地理名詞，則指依山而造的違建集合而成的小鄰里社區。該社區地處福和橋以及自來水園區（公館淨水廠）之間，行政區屬中正區水源里。寶藏巖雖然不大，總面積只有3.97公頃。但擁有傍水山坡、漳泉廟宇與戰後違建眷村等等的人文特殊景觀，再加上其緊鄰由福和橋、基隆路高架橋和水源快速道路交織而成的匝道，形成古今相照的意象。1997年6月後，受到部分台灣學者及民眾的普遍注意。經過整建與媒體報導，2006年，《紐約時報》將寶藏巖納入台北最具特色的景點之一，與當時全世界最高樓，台北101大樓齊名。

## 2.經營理念


由於位處觀音山一隅，若非曾被《紐約時報》評選為台北最具特色景點之一，不少台北人也不知其存在，由捷運公館站下車沿大馬路直走，穿過小巷再順着山徑往上行，便會見到寶藏巖。沿山搭建、錯落分布的房屋，除結構出現嚴重問題的被拆卸外，其餘均只進行鞏固及修補工程，保留原汁原味。2011年正式重開的山村，以「共生聚落」為理念，規劃出寶藏家園、國際藝術村及國際青年會所3部分，除22戶原居民遷回外，還找來不同藝術家開設工作室及舉行展覽，遊人來到可跟隨紅（藝文空間）、黃（微型聚落）、綠（藝術村）3種顏色的指示牌遊覽，便不會在如迷宮般的小村裏迷失方向。

### 3 視覺現況調查

#### (1) 標誌(LOGO)改善說明圖

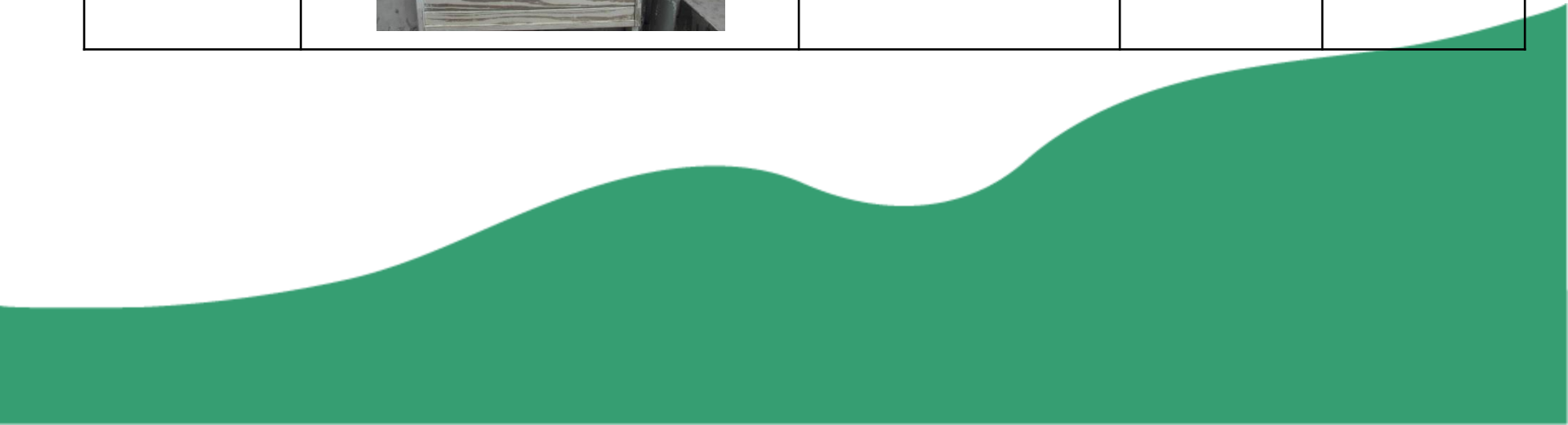
現有標誌	問題說明	改善後標誌	改善說明
	<p>字體設計是屬於刻印的感覺，讓人有一種比較莊嚴、沉悶的印象，但我們認為寶藏巖可以是有趣味性的、活潑的地方。</p>		

## (2) 視覺指標系統改善說明圖

指標	改善前指標	問題說明	改善後指標	改善說明
路口標示		外型可以加強設計，目前表現過於死板，感覺缺少了些創意。		
指示路標		字體使用太小，標示不明確，可以用加圖說明顯得更有趣。		
廁所(男)		雖然可愛但卻無創新感，很平凡，可以利用其他東西表現男性。		



<p>廁所(女)</p>		<p>雖然可愛但卻無創新感，很平凡，可以利用其他東西表現女性。</p>		
<p>工作室標示</p>		<p>顏色七零八落，感覺不一致，標示呈現零散的感覺，很不整齊。</p>		



## LOGO設計



寶藏巖

Treasure ♪ill Artist Village

設計理念：

我們希望可以跳脫原本的LOGO給人太嚴肅的感覺，既然周邊有許多塗鴉手繪的牆、導覽圖，我們就也把LOGO設計成手寫的风格，配色以粉色系為主，讓人感覺輕輕柔柔的，比較輕快、活潑，較不會給人有太多壓力的感覺。因為寶藏巖有一些藝文活動與展覽，我們將這些元素融合在英文字體中，其實不難發現，如果看的仔細就可以發現我們的小巧思。



### (3) 導覽圖改善說明

#### 目前導覽圖



#### 風格及問題說明：

寶藏巖導覽圖表現的風格是屬於可愛的插畫手繪風，顏色繽紛有趣，比起一般導覽圖更活潑，但是導覽圖和LOGO的風格不一次，這也是需要改善的部分。

### 三. 相關行業現況調查分析調查

#### (一) 相關行業現況調查分析

名稱	台中彩虹眷村	侯硿	妖怪村	四四南村
場景				
型態	<p>以手繪塗鴉聞名的眷村，適合全家大小或是和朋友一起出遊。</p>	<p>猴硿貓村有許多不怕生愛和人接近的貓群，喜歡貓的朋友一定不會錯過這裡。</p>	<p>妖怪村內有著復古老舊的擺設，適合全家大小一起遊玩。</p>	<p>也就是現在的信義公民會館，沒事可以來周圍的草皮散散步，逛逛裡面的文創小館看看一些好設計。</p>

介紹	<p>榮民黃老先生用一筆一劃創造出驚人的繽紛色彩，唯一的彩虹眷村。短短一段150公尺長的巷道，從屋簷、圍牆、路面到郵筒，畫出了五顏六色的線條與圖案，這些圖案充滿童趣與喜感，洋溢著年輕歡樂的氣氛，吸引許多人爭相前往參觀或是婚紗照取景。</p>	<p>猴硐貓村位於台灣新北市瑞芳區侯硐車站週邊，以光復里柴寮路一帶為中心的山村民宅古街。猴硐地區以兩處平溪線鐵路畫分為兩大景點，一為「猴硐坑礦產園區」，另一個就是「猴硐貓村」。</p>	<p>南投溪頭山區有座妖怪村，其實是一處日式風味建築的商圈，位於溪頭森林遊樂區出入口旁處，是溪頭森林遊樂區行程結束後休閒逛街的好場所，現在也變成溪頭新景點了。</p>	<p>特展館、眷村展示館、展演館、社區館、中央廣場與眷村文化公園。與周邊101台北金融中心並存於充滿歷史與現代感的台北都會區，呈現多元的都市風貌。信義公民會館四周緊臨著眷村文化公園、景新公園、寬敞的人行步道廣場以及信義國小，充足的公共開放空間提供區民、台北市民。</p>
現況	<p>利用特色塗鴉吸引人群參觀。</p>	<p>主要為自然生態，吸引愛貓人士前來造訪。</p>	<p>特色步道健行、自然教育園區、音樂欣賞、野外野餐。</p>	<p>自然眷村型態，偶爾會有小市集活動、藝文展出等等，適合老少走走逛逛的地方。</p>
網址	<p><a href="http://travel.network.com.tw/tourguide/point/showpage/104713.html">http://travel.network.com.tw/tourguide/point/showpage/104713.html</a></p>		<p><a href="http://xitou-kuma.okgo.tw/">http://xitou-kuma.okgo.tw/</a></p>	<p><a href="http://travel.network.com.tw/tourguide/point/showpage/102597.html">http://travel.network.com.tw/tourguide/point/showpage/102597.html</a></p>

## (二)相關行業LOGO調查分析

名稱	標誌(LOGO)	造型分析	色彩分析
侯硤		以猴子跟煤礦的造型表示。	以煤礦的黑白色系為主。
彩虹村			以豐富的色彩表現彩虹的多色彩性。
高雄眷村文化館			以純樸、純潔的白色表示。
新竹市眷村博物館		LOGO以簡潔的房屋線條表現而成。	基本上沒太多色彩可言。
妖怪村		運用妖怪頭像表示，簡單明瞭。	以妖怪兇惡的鮮紅色為主。

### (三)指標系統調查分析

#### 1.指示標誌

名稱	指示標誌	造型特色分析
廁所標誌		雖然是一般廁所的標誌，但是添增了一些趣味性，讓人看了會心一笑。
廁所標誌		畫面擷取男女的腳，讓人清楚了解男廁及女廁的分別。
廁所標誌		以人類生殖器官特徵來表示男女。
廁所標誌		利用兒時玩伴的芭比娃娃來區分男女生。
廁所標誌		使用英文字母表示男女生的生殖器官來分辨。

## 2.指標系統

名稱	指標系統	造型特色分析
溪頭妖怪村		利用木頭造型設計指標，讓人彷彿在原始森林的的感覺。
侯硤		指標雖然單調，但又在上面放上一隻俏皮的猴子，有畫龍點睛的效果。
屏東六塊厝眷村		手寫字體，無太大特色，顏色太雜亂。
高雄眷村文化館		把一般傳統的箭頭改成錨，讓人耳目一新。



## (四) 相關行業導覽系統調查分析

### 1. 導覽圖整理分析

妖怪村



猴硐



## 四、總體概念及識別策略之規畫

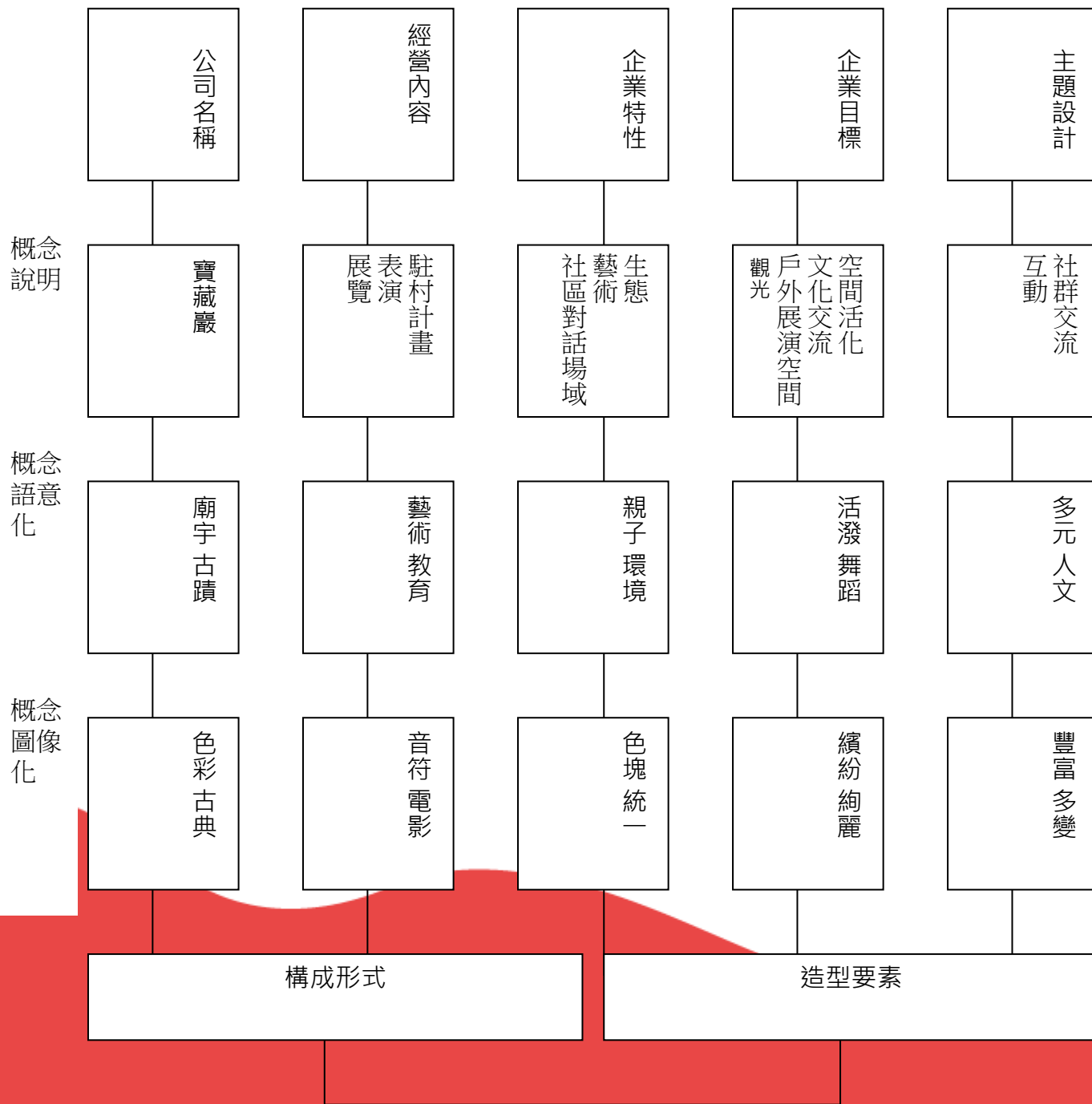
### (一)、總體概念

提升寶藏巖的主視覺形象，並且打開知名度，讓更多藝術家在此駐點，並且吸引觀光人潮，加深此地的視覺印象，重新規劃導覽圖標示，以新的形象來造一個全新的寶藏巖。並透過此平台，讓藝術的力量也從此發散到整個城市，連結、交流國際與在地的藝術和文化。讓不同年齡層的民眾，從小孩到大人都能輕鬆自在地在藝術之中，使藝術自然而然融入日常生活中。

### (二)、視覺形象之規畫

提升寶藏巖LOGO醒目度，設計代表園區內的吉祥物，美化公共設施之環境，增加寶藏巖內的指示標誌，統一指標系統，以及其他告示牌。形塑了各自的個性與風格，並透過完整的駐村計畫，適切的提供不同需求、屬性的創作者資源與創作基地。

### (三)、未來 標誌意念之 展開與內容



## 五、附錄

### 詳細組員工作分配

鄔惠婷 企劃書

楊佩軒 標誌、標準字、吉祥物、DM

陳奂蓁 指標系統(指示標誌、地圖、遊覽圖)、簡介(導覽手冊、封面、內頁)

鄧蕎瑋 特色商品包裝

### 工作進度時間表

9/25 第一次小組討論題目 ----- 已完成

10/2 資料收集 ----- 已完成

10/13 第一次實地訪查 ----- 已完成

10/14 第二次小組討論及修正題目 ----- 已完成

10/16 與老師討論及定案 ----- 已完成

10/20 第二次實地訪查 ----- 已完成

10/23 企劃書 ----- 已完成

10/30 LOGO ----- 已完成

10/24 最後修正 ----- 已完成

11/06 期中報告