

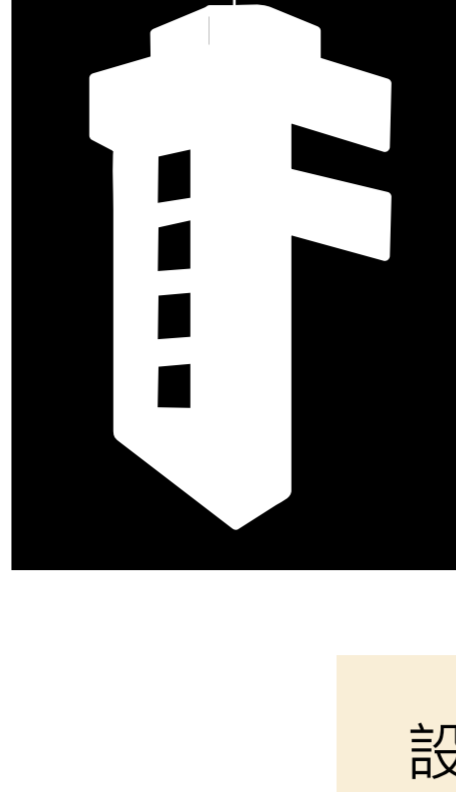
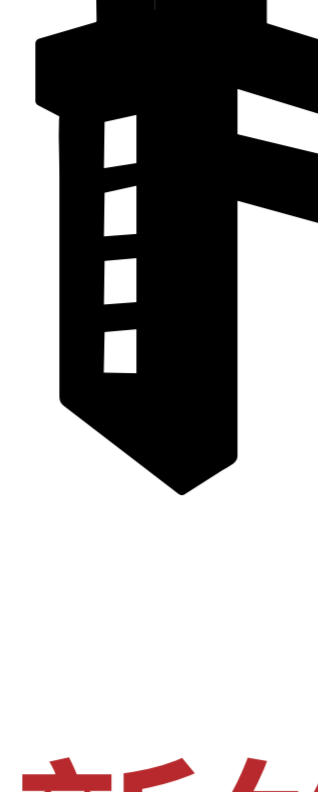
LOGO



Hsinchu City Fire Museum

設計理念:

水結合火，藍色漸層表示噴灑中的水，將火包圍其中。



新竹消防博物館
Hsinchu City Fire Museum

設計理念:

建築物外觀結合火(Fire)的英文字，整體像是盾牌的造型，象徵消防員保衛人民。顏色使用暖色，色塊、漸層。

製作心得:

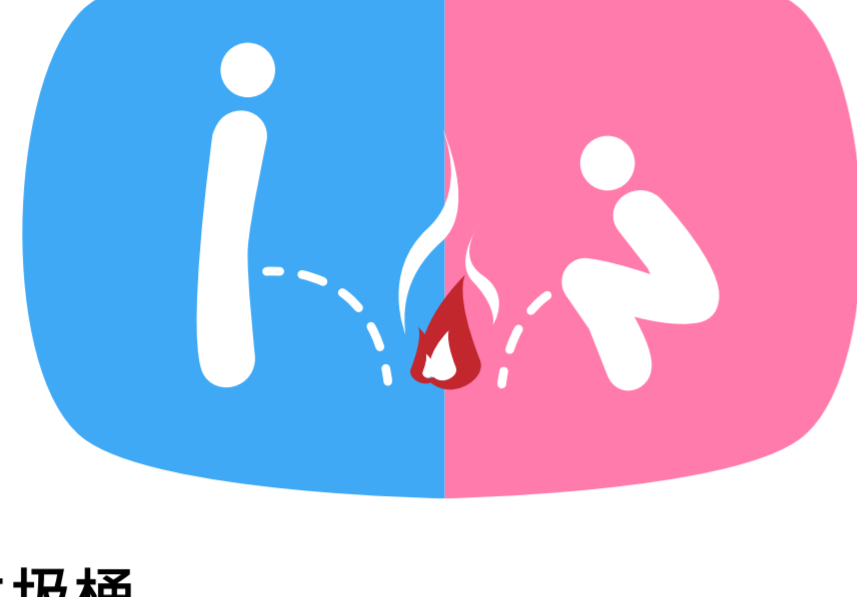
剛開始做的LOGO感覺看不太出來它想表示的意思；之後我改用消防博物館的外觀來製作，比較簡潔明瞭。

名片

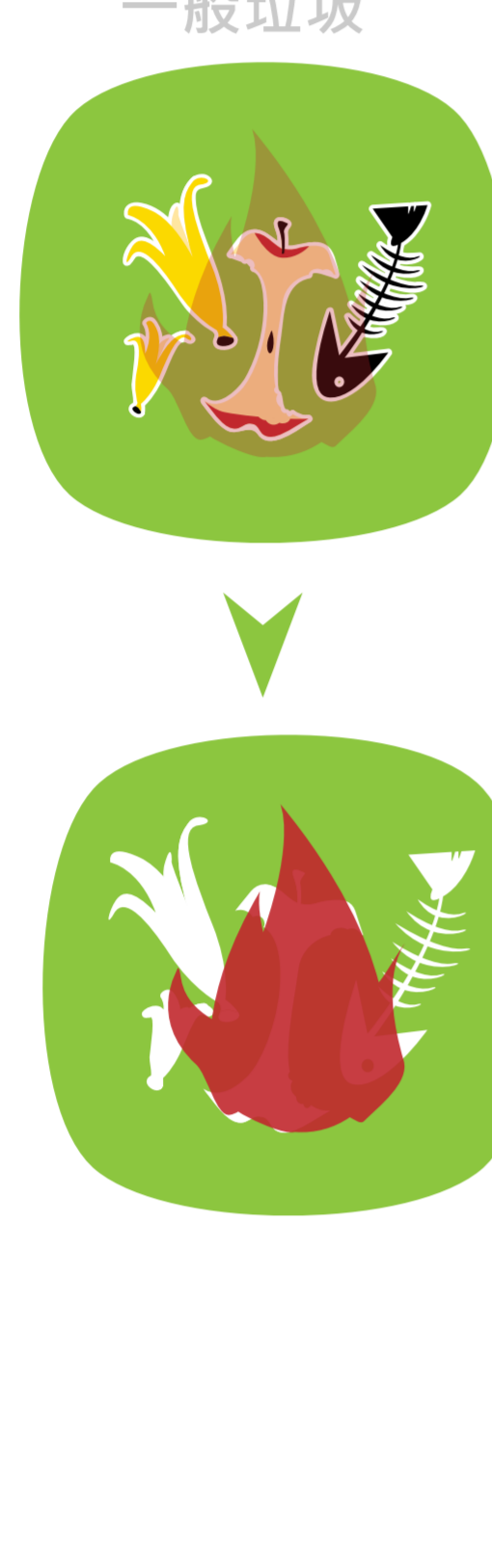


標誌

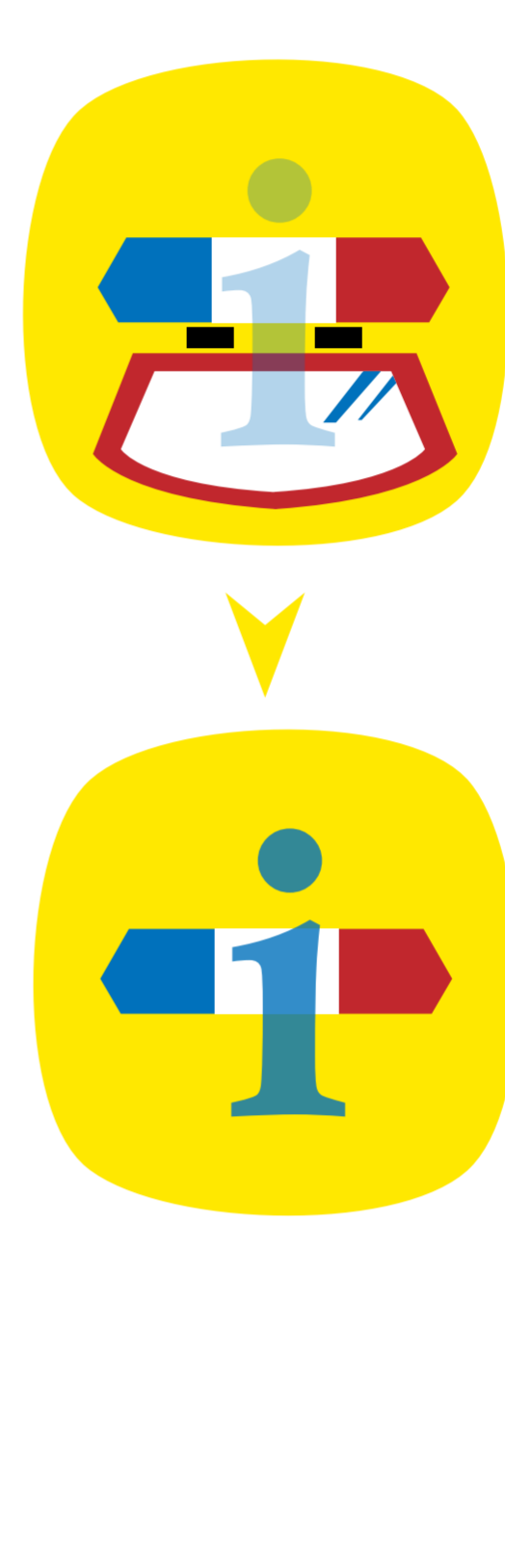
化妝室



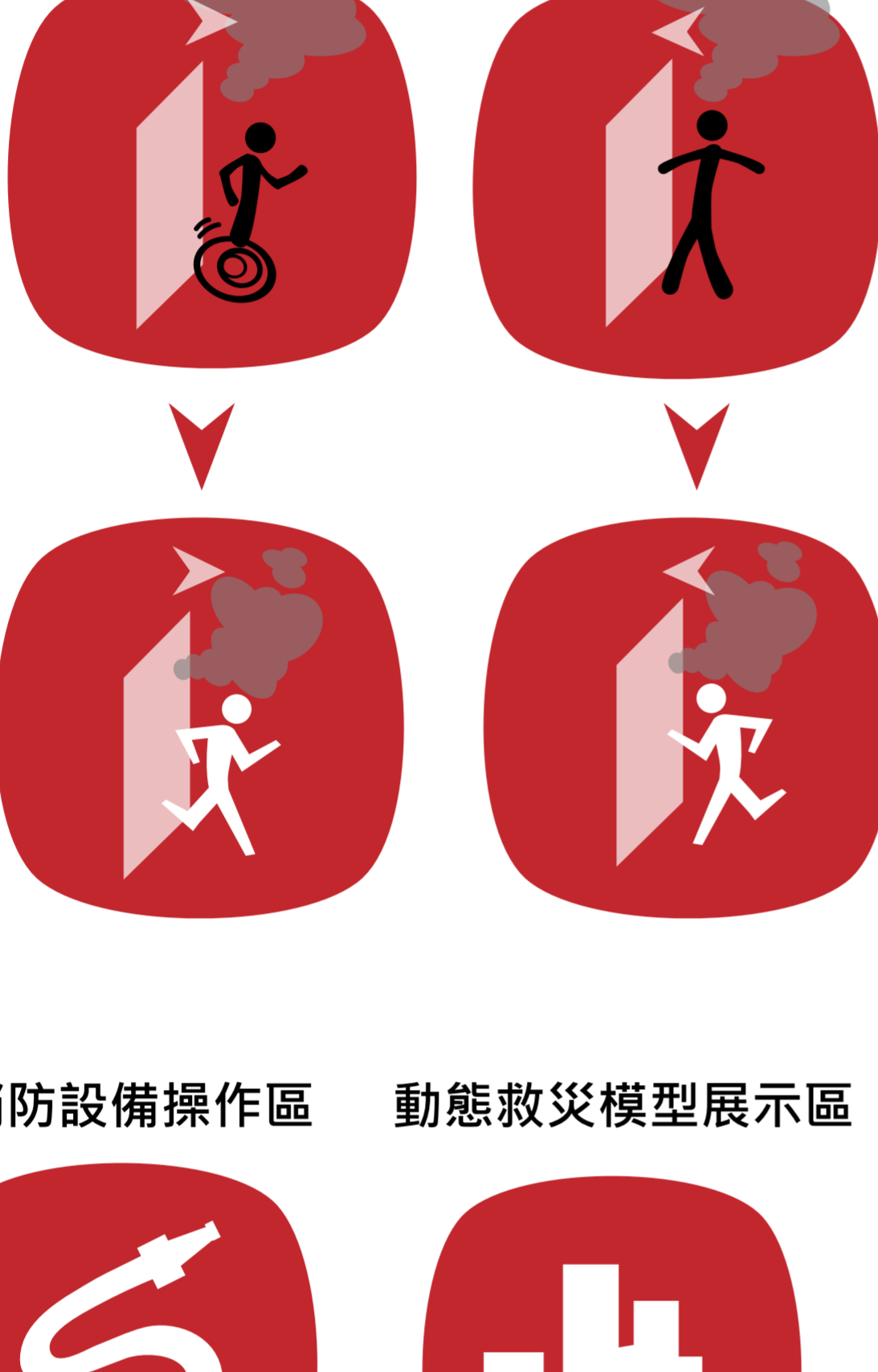
垃圾桶



服務台



體驗區出入口



製作心得:

一開始做的標誌比較複雜，之後把它變簡單點也比較好懂。

消防設備操作區

動態救災模型展示區

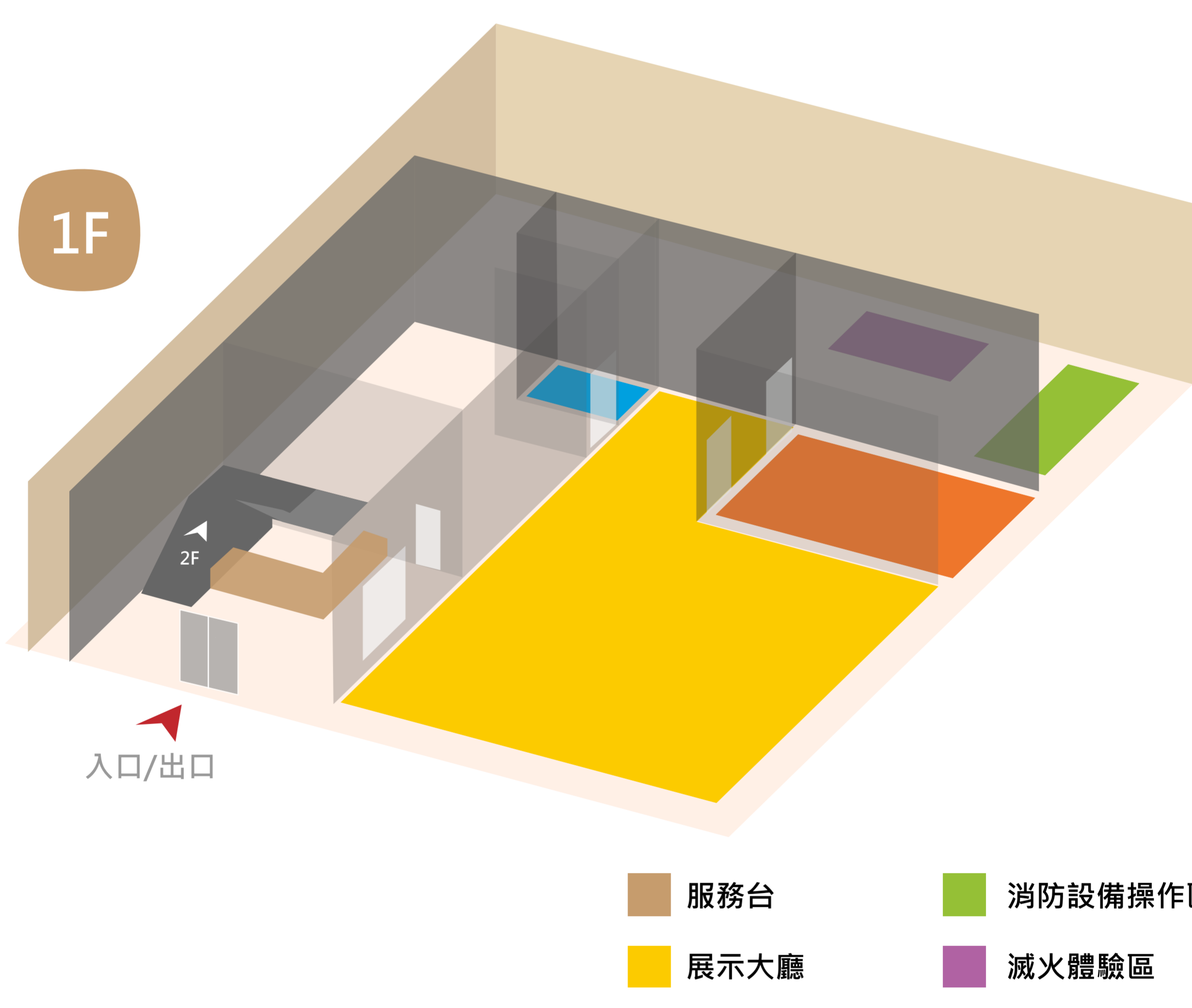
多媒體放映區

滅火體驗區



導覽圖

1F



入口/出口

- 服務台
- 展示大廳
- 火場逃生體驗區
- 消防設備操作區
- 滅火體驗區
- 洗手間

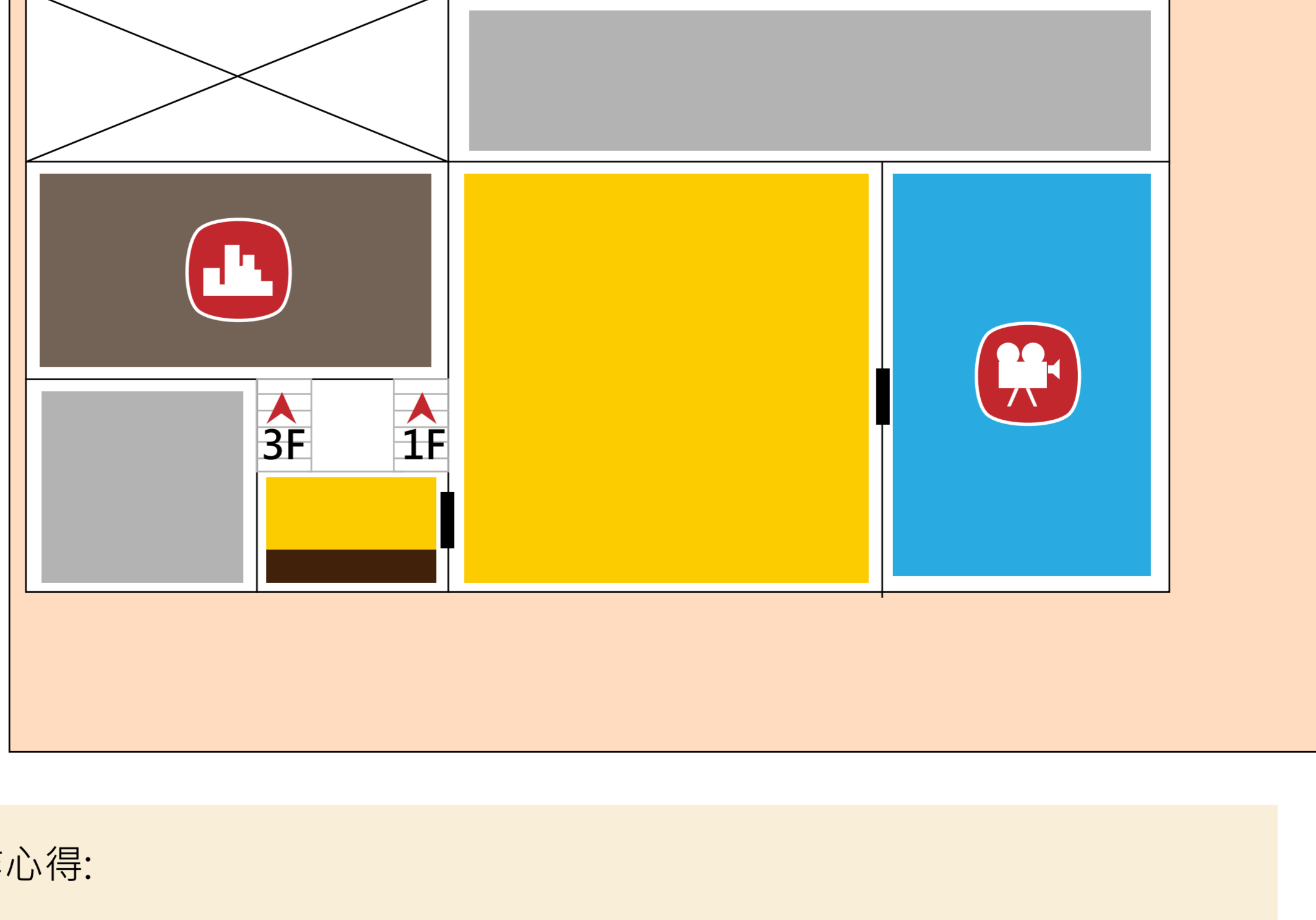
1F



出/入口

- 服務台
- 辦公室
- 展示大廳
- 物品展示櫃
- 火場逃生體驗區
- 滅火體驗區
- 消防設備操作區
- 動態救災模型展示區
- 多媒體放映區
- 洗手間

2F



製作心得:

本來做的導覽圖透明度上使用的頻繁，顯得畫面雜亂，之後改做中規中矩的導覽圖，用色塊表示位置，加上標誌系統。

商品

