

# 南寮漁港指標導覽設計

## 設計動機

南寮自民國38年完工，經過多年的風吹雨打，房子及設備都有些殘舊不堪，而且這裡又是從事休閒活動和魚貨買賣，海鮮品嘗的重要場所，要吸引觀光客不是只有一個場景能拍照，我們希望它各個角落都能以繪畫成海底世界讓大家不會忽略這塊瑰寶。

## 標誌



# 南寮漁港

Nanliao Fishery Harbor

## 標準色



PANTONE 646PC  
C74 M30 Y13 KO  
R51 G153 B153  
#005598



PANTONE 5275PC  
C100 M89 Y7 KO  
R0 G51 B153  
#003399



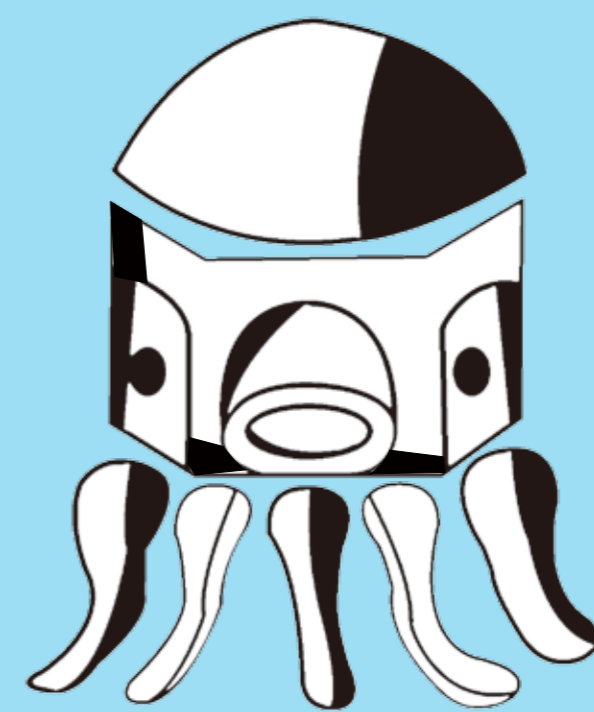
PANTONE 305PC  
C56 M5 Y0 KO  
R102 G204 B255  
#66CCFF

## 設計目的

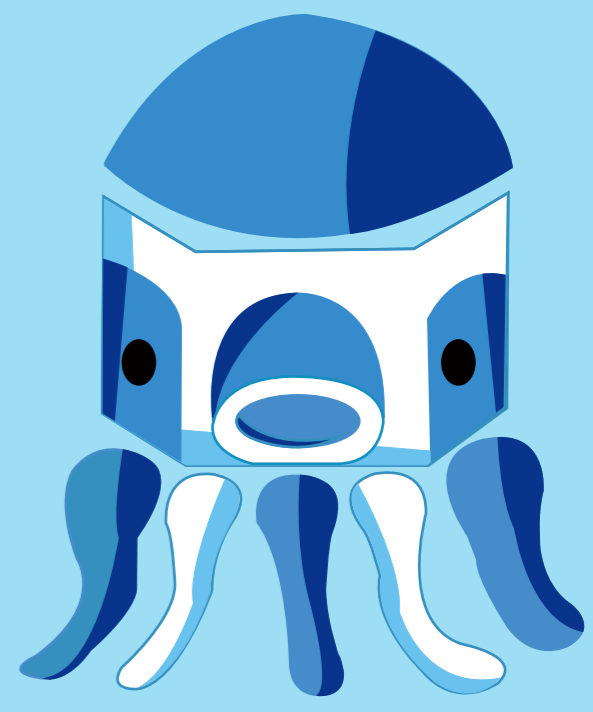
把有點落後的南寮漁港變的更有觀光人潮，必須經過設計把每個角落都弄得有人情味，比如說一般的牆壁可以畫成塗鴉牆，可以畫一些海底風情。經過這些設計後，相信可以有更多觀光客來遊玩、拍照。

## 設計理念

這是一隻結合希臘式建築的小捲，在南寮漁港發展的特色名產，所以把海洋生物當作代表，因其他漁港的標誌幾乎都是魚容易混淆，整體看起來活潑年輕化可以吸引年輕族群。



黑白稿



彩色稿

## 名片



貝殼廣場



希臘時鐘



希臘鐘塔



南寮公園



波浪人行道



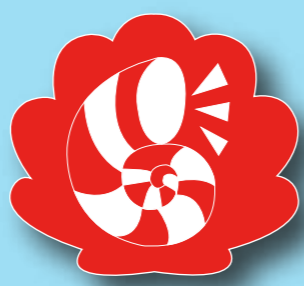
魚產品直銷中心



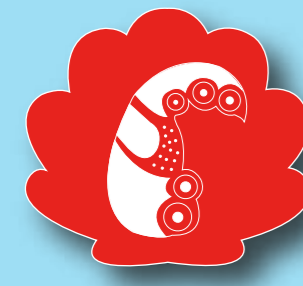
餐廳



停車場



電話亭



救護站



殘障廁所



旅客中心



公共廁所



腳踏車租借

## 指標

## Map 南寮漁港

### 園區導覽



## 特色商品

