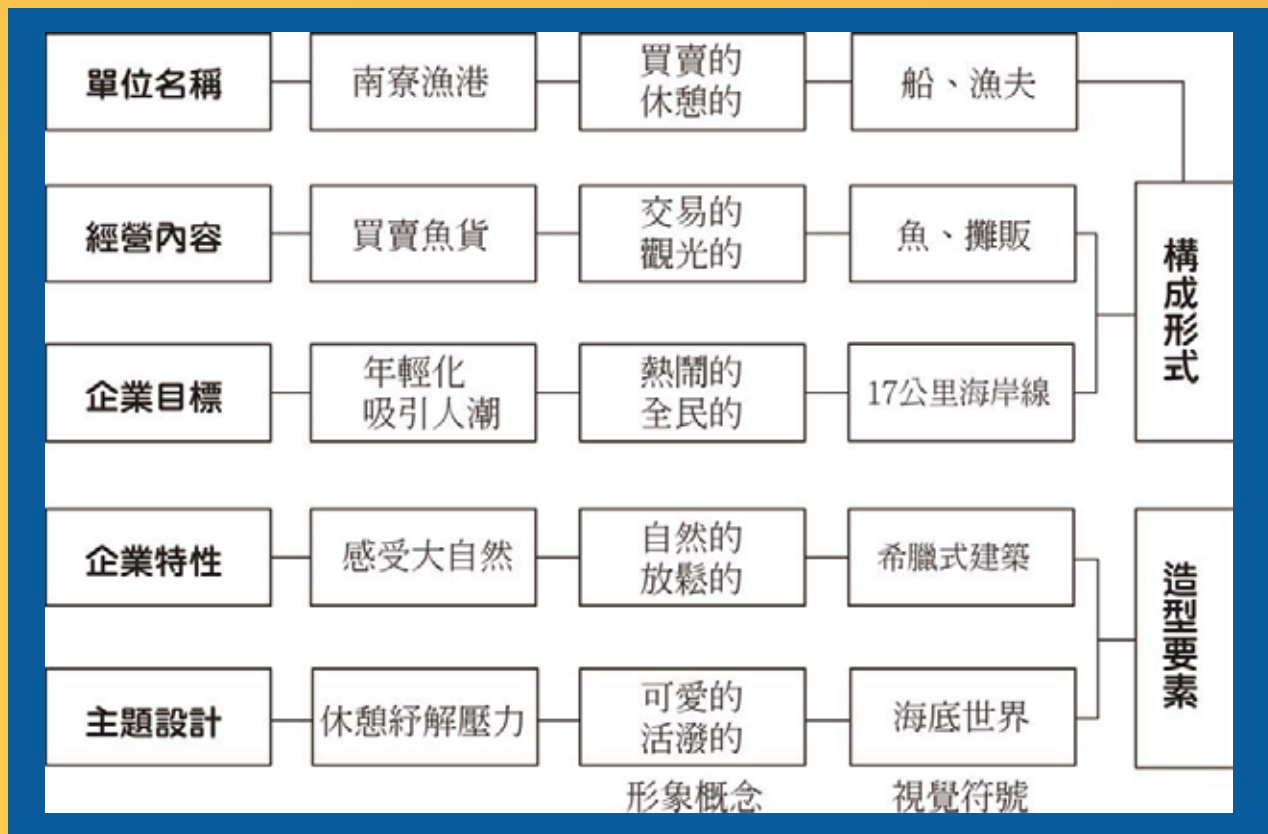


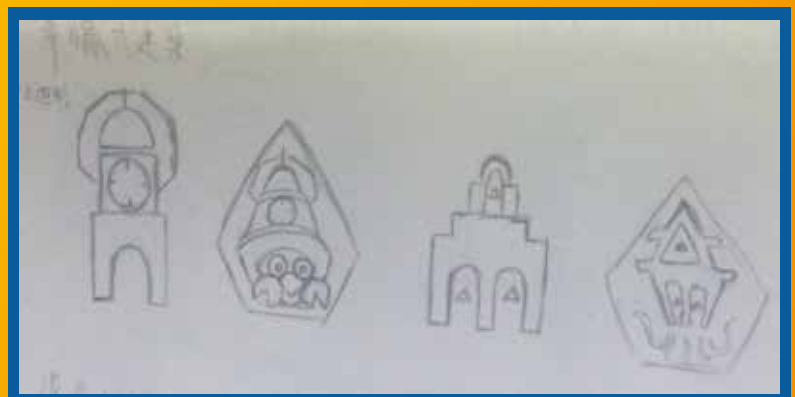
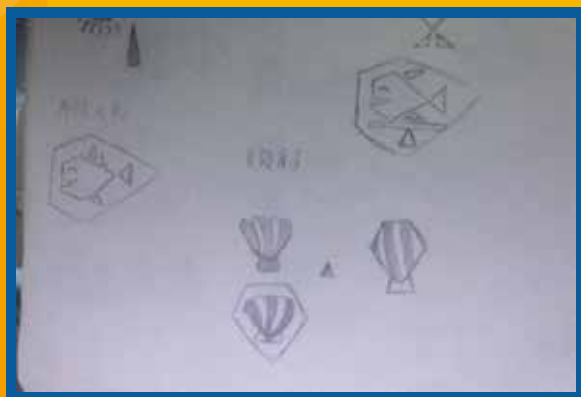
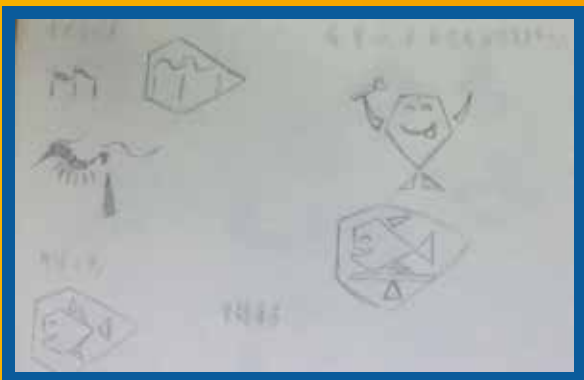
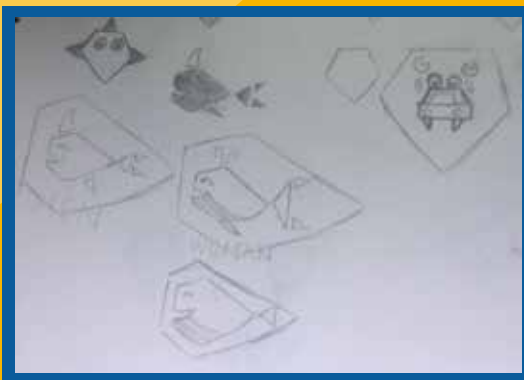


# 作品集

# 標誌意念展開圖



# 標誌草圖



# LOGO/標準字/黑稿/反白



## 設計理念：

以希臘式建築為設計LOGO的出發點，再將南寮兩個字各分半，表現出兩個字融為一體的感覺。

## 標準色



C90 M64 Y14 KO  
R9 G90 B154  
#095A9A



C0 M50 Y100 KO  
R243 G151 B0  
#F39700

## 標誌精稿與說明

廁所



漁貨產品直銷中心



紅尾圓鱈魚



波浪人行道



希臘式建築(鐘塔) 希臘式建築



貝殼公園



停車場

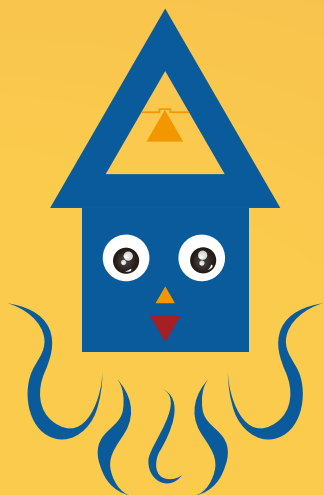


以幾何圖形作為發想，在延伸出指標，利用同一造型的五邊形作為基本型，再以海底生物和漁港著名的希臘式建築結合出與以往不同的指標。

## 製作心得

其實當初在想的時候真的有點難想，因為用幾何形為出發點必須用幾何圖形和海底生物作結合，又不能太過抽象不然很難讓人理解，最後參考了網路上的一些圖，終於有了一點頭緒，因此想出上面的指標。

# 吉祥物



設計理念：  
以那邊曾經因為小卷而沒被改建的漁港作為出發點而聯想的，加上南寮漁港著名的希臘式建築所創造出來的公仔。

# 名片



想要以不同的形狀來製作名片，而不是以往的長方形，利用圓形作為整體概念製作。

# 周邊商品

小卷片



吉祥物鑰匙圈



提袋

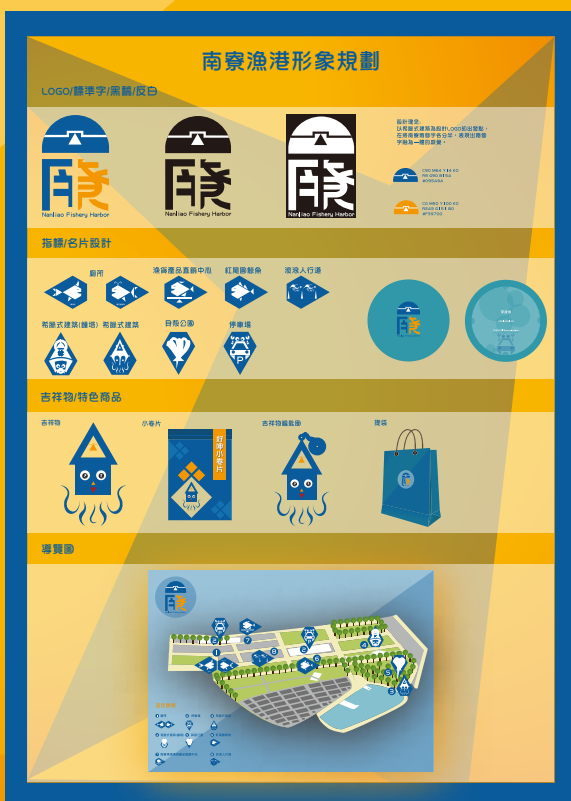


特色商品想用小卷片的原因也是跟公仔一樣，讓大家吃到小卷片的時候就可以想到南寮漁港，而鑰匙圈則是隨身攜帶的，讓人看到也不禁會想起南寮，提袋則是要裝什麼東西都可以。



導覽圖真的很難想，雖然常常出去玩的時候會看到別人做的導覽圖，但是自己怎麼也做不好，還常常嫌棄別人做的很難懂，現在終於知道其實要做好導覽圖不是這麼簡單容易的事，也希望之後可以更進步。

## 展板



展板的設計也是以幾何圖形為主，因為要統一整體所以幾乎都是以幾何圖形為出發點。

**心得：**  
其實這學期整做下來發現其實還挺累人的，剛開始的分組討論，要大家找出共同的時間才能討論所以時間上也有一點延遲，但是也不壞可以發揮團結的精神，可以先訓練以後的專題精神，希望大家可以越來越團結。之後自己做個人的其實也在考驗我的設計能力，雖然好像不是很好但希望以後可以更進步。