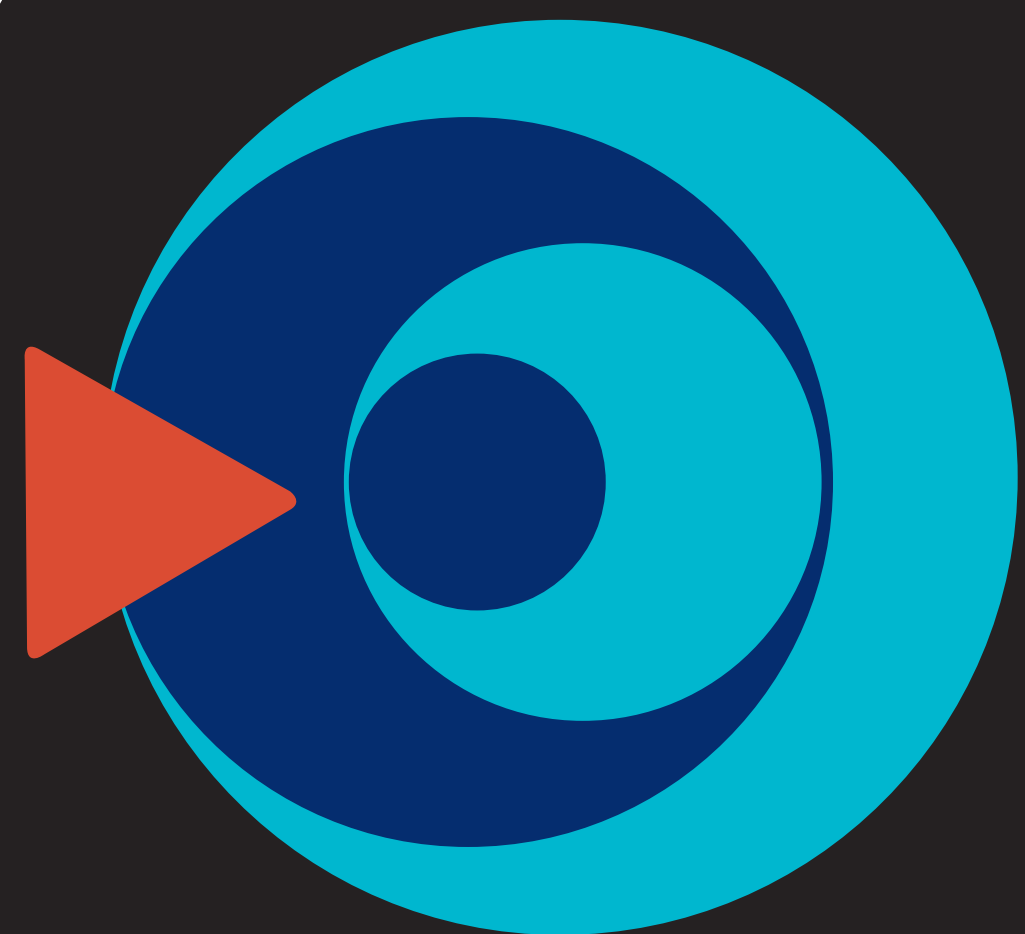


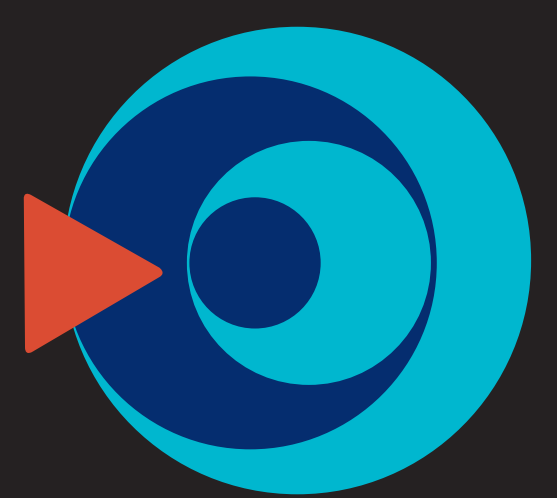
指標導覽設計



台北市立天文科學教育館

天文館也許大家都知道也聽過，但實際走訪的人應該不多，雖天文館本生主題富有吸引力，但在於某些部分上不是整體的都套用了天文館的主題，使得天文館不這麼有吸引力，所以我們將於某些部分上做些更改與設計，讓天文館容光煥發！

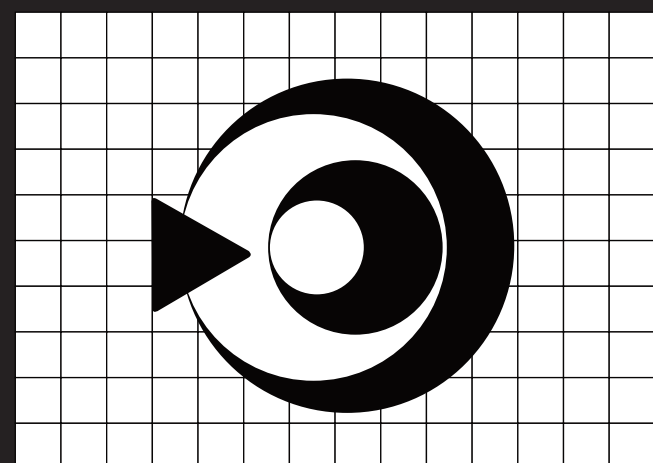
標誌標準字組合



台北市立天文科學教育館

名片

標誌 方格稿



標誌 反白稿



標準字

台北市立天文科學教育館

標準色

- C10 M85 Y90 K0
R218 G71 B37
- C100 M80 Y0 K40
R0 G40 B112
- C76 M2 Y18 K0
R0 G177 B207

設計理念

以圓形做為基底，代表著宇宙間的各個星球，包圍過程中有月亮的型體，也有著上弦月也有下月，藍色做為主色，另外表示著與月亮作息密不洩，比喻自然與科學緊緊相環，再用PLAY的圖將進入 探險這一層層的天文科學教育館。

指示標誌



廁所



停車場



立體劇院



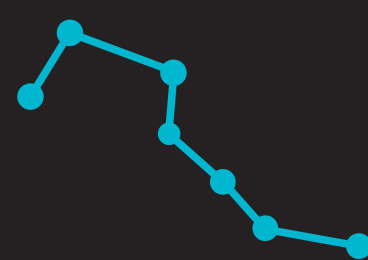
宇宙劇場



演講室



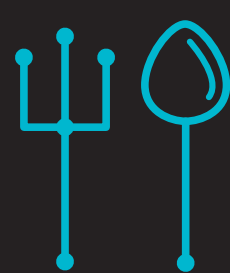
服務台



觀測室



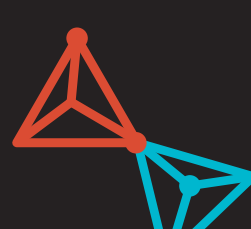
圖書室



用餐區



育嬰室



兒童室



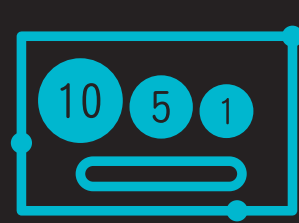
醫療室



電梯



逃生出口



自動售票處

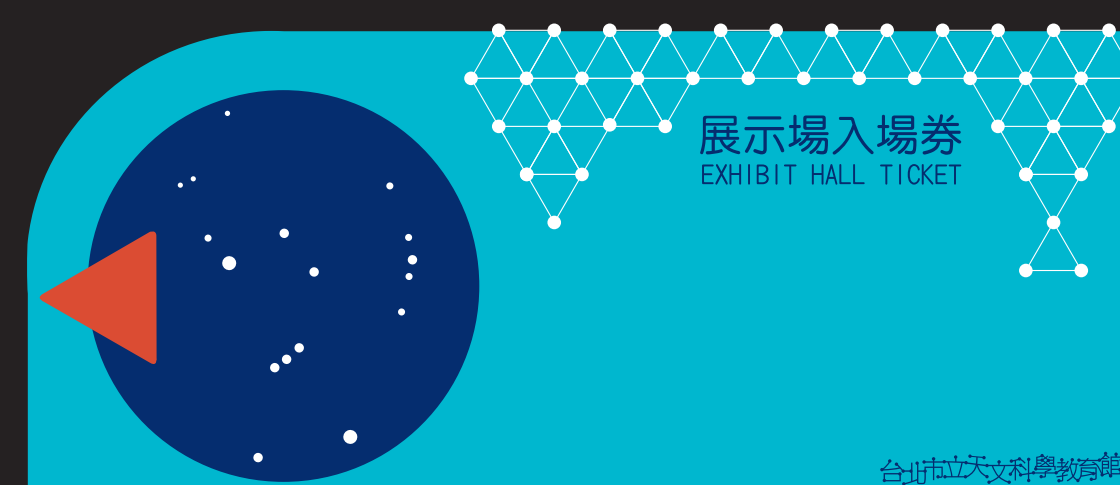


專賣店



現在位子

展示場入場券



展示場入場券使用須知
1. 入場券請妥善保管，憑票入場，隔日作廢。
2. 請依入場券指示方向驗票。
3. 入場券如有問題，請至正門票務中心處理。

導覽圖



- 廁所
- 宇宙劇場
- 專賣店
- 電梯
- 服務台
- 育嬰室
- 醫療室
- 自動售票處

- 1 展場入口
- 2 基河路大門
- 3 美南街大門
- 4 太空探險
- 5 古代天文學
- 6 宇宙劇場入口



www.fox.com



FOX

