



新竹消防博物館
Hsinchu city Fire Museum

LOGO



彩色稿



黑白稿

設計理念

利用消防兩字做變化
使其字體外型成一輛
消防車的簡易圖形。

標準色



標誌設計

指示標誌

男廁



女廁



男女廁



一般垃圾



滅火體驗區



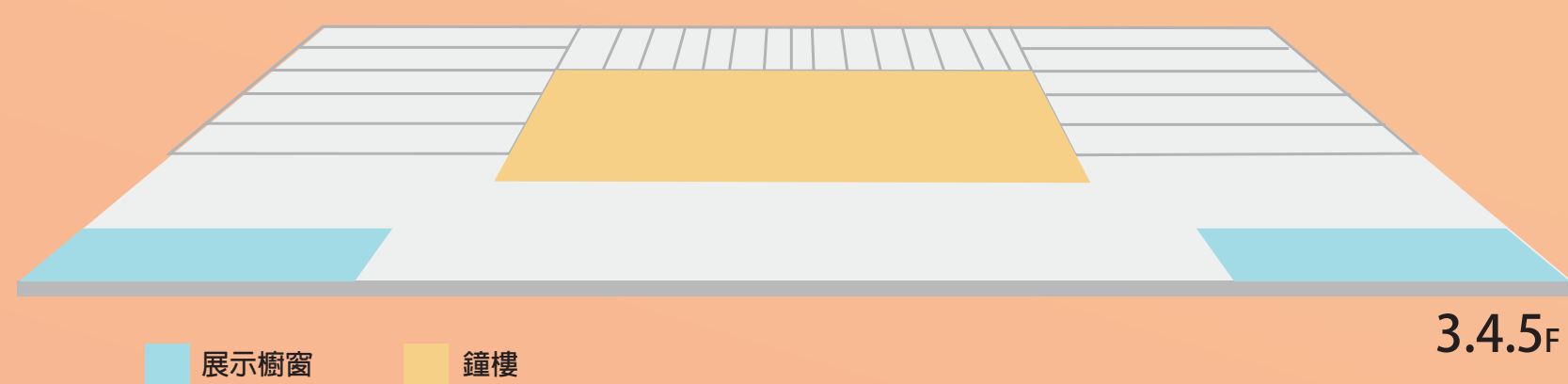
體驗室出入口



名片

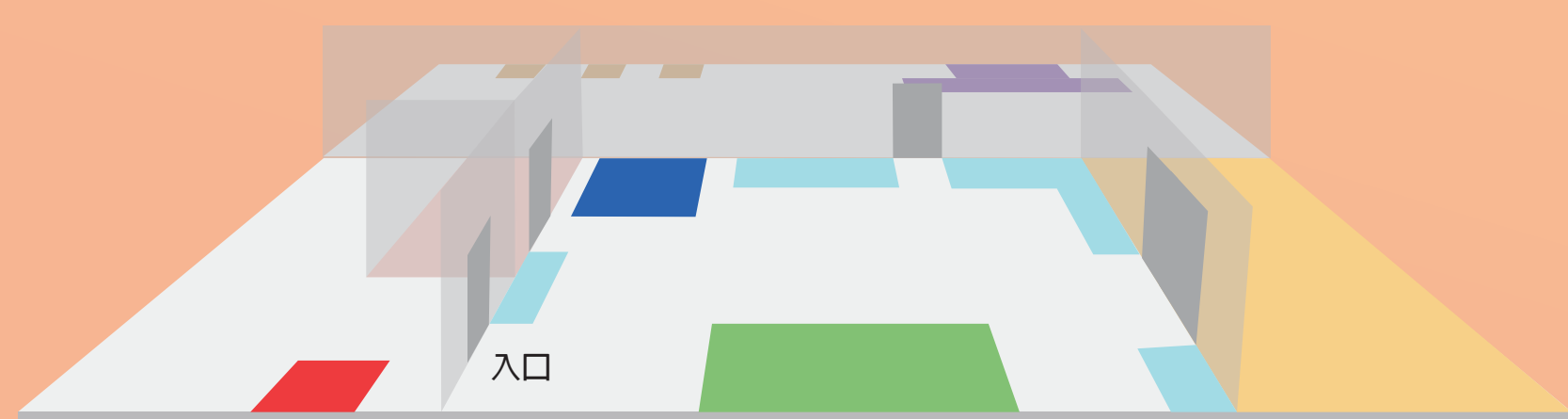


導覽圖設計



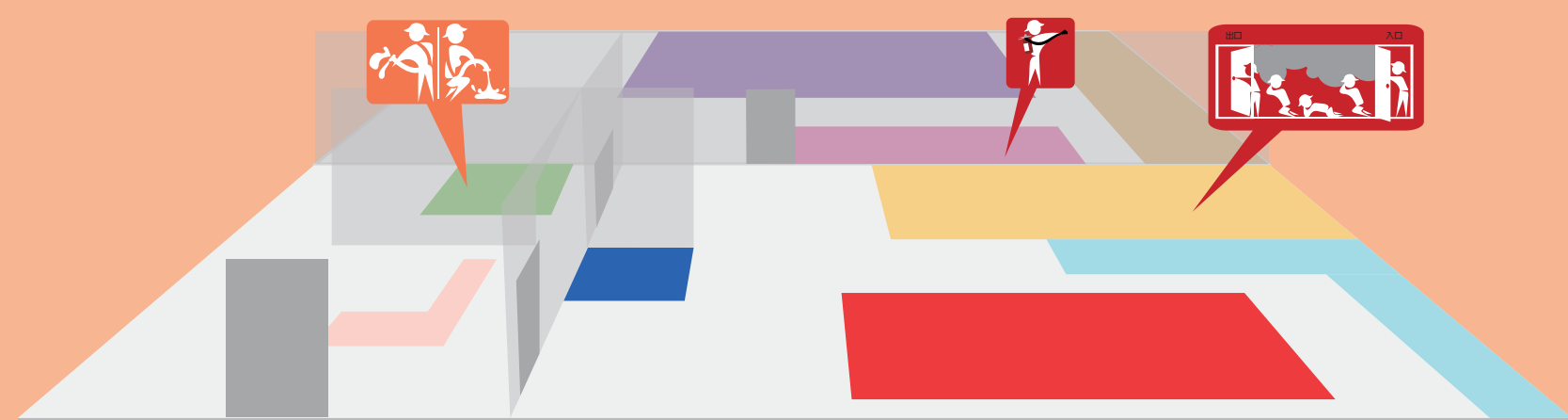
展示櫥窗 鐘樓

3.4.5F



章獻處 滑竿體驗區 緩降機操作平台 消防設備操作區
動態救災模擬展示區 展示櫥窗 多媒體放映室 擬人救生區

2F



入口 消防車展示 滑竿體驗區 水帶架 消防設備操作區 滅火體驗區
服務臺 展示櫥窗 煙霧體驗室 化妝室

1F

設計理念

利用一點透視法來構圖，
用簡單的色塊區分位置，
讓參觀者清楚的瞭解參觀動線。