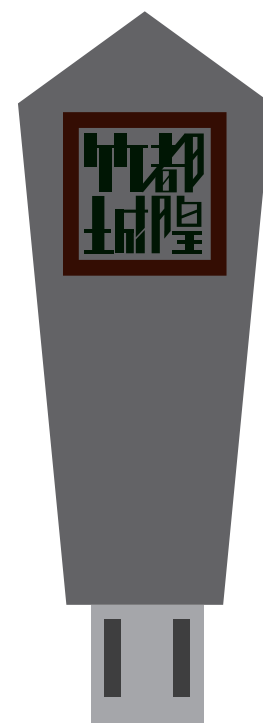
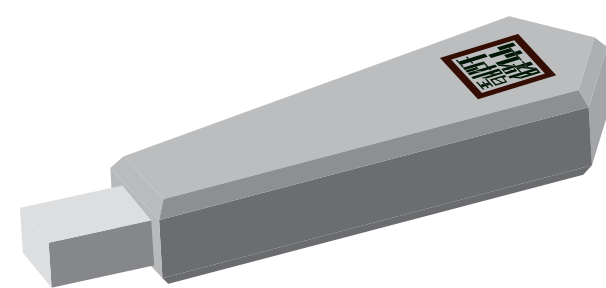


# 竹都城隍

## 特色商品



平面圖



立體圖

## 特色商品設計理念

以城隍爺手中的令牌做發想，將令牌的外型套用在隨身碟上隨身攜帶可以驅兇避邪，也可以插在電腦上面保佑電腦不要當機。

## 標誌



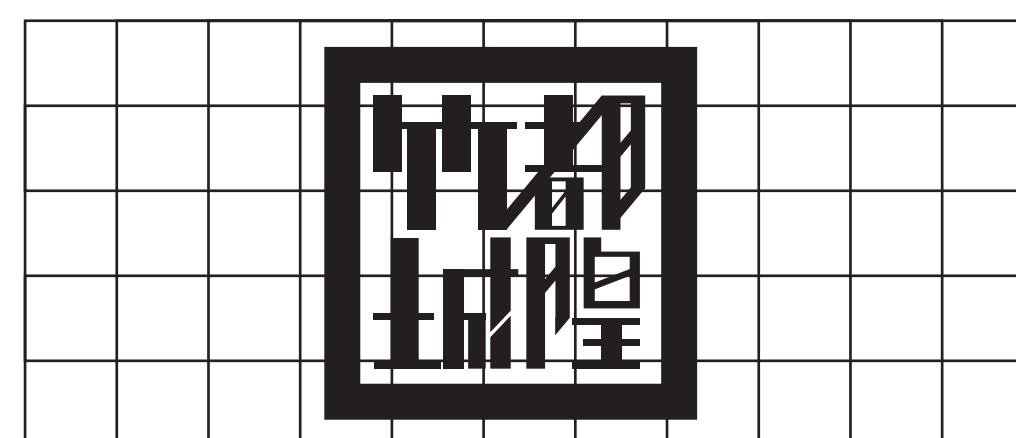
● C82 M36 Y83 K90  
R0 G23 B0  
PATONE5606 EC

● C30 M72 Y74 K84  
R57 G11 B0  
PATONE476 EC

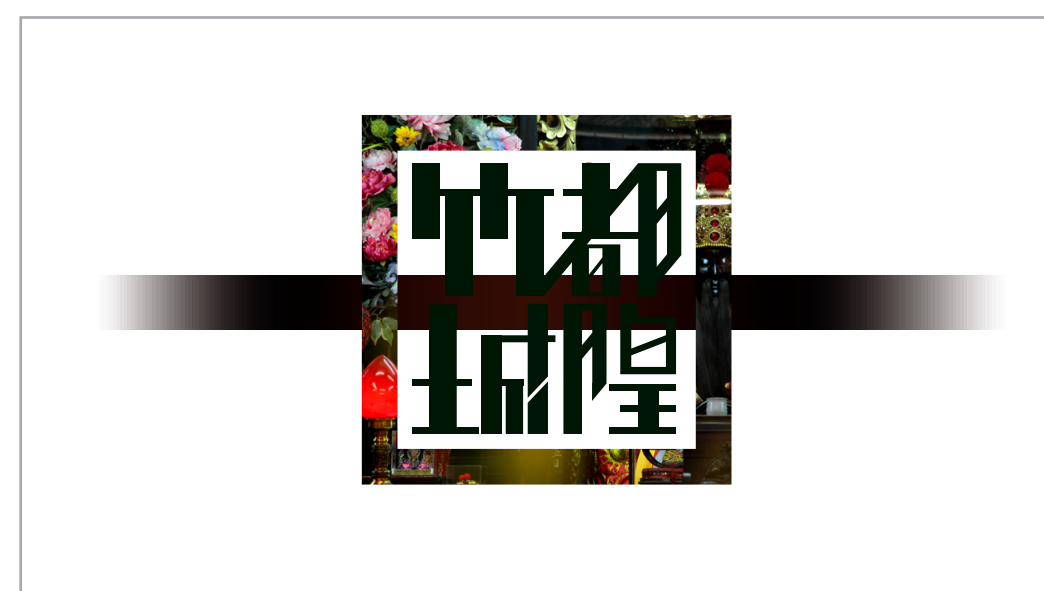
## 標誌反白稿



## 標誌方格稿



## 名片設計



## 識別設計理念

以中國傳統印鑑、和俐落具有設計感字體搭配，代表新與舊的結合，其中筆劃也和竹竿的紋理做結合，印鑑表示中國文化，也代表著和在地新竹的歷史悠久的存在，在加上設計感的字體，表現出新一代的風貌，配色字體上已墨綠色代表竹子的顏色也代表城隍廟的香火永傳千古，外框的暗紅色則代表著廟宇本身的歷史顏色。

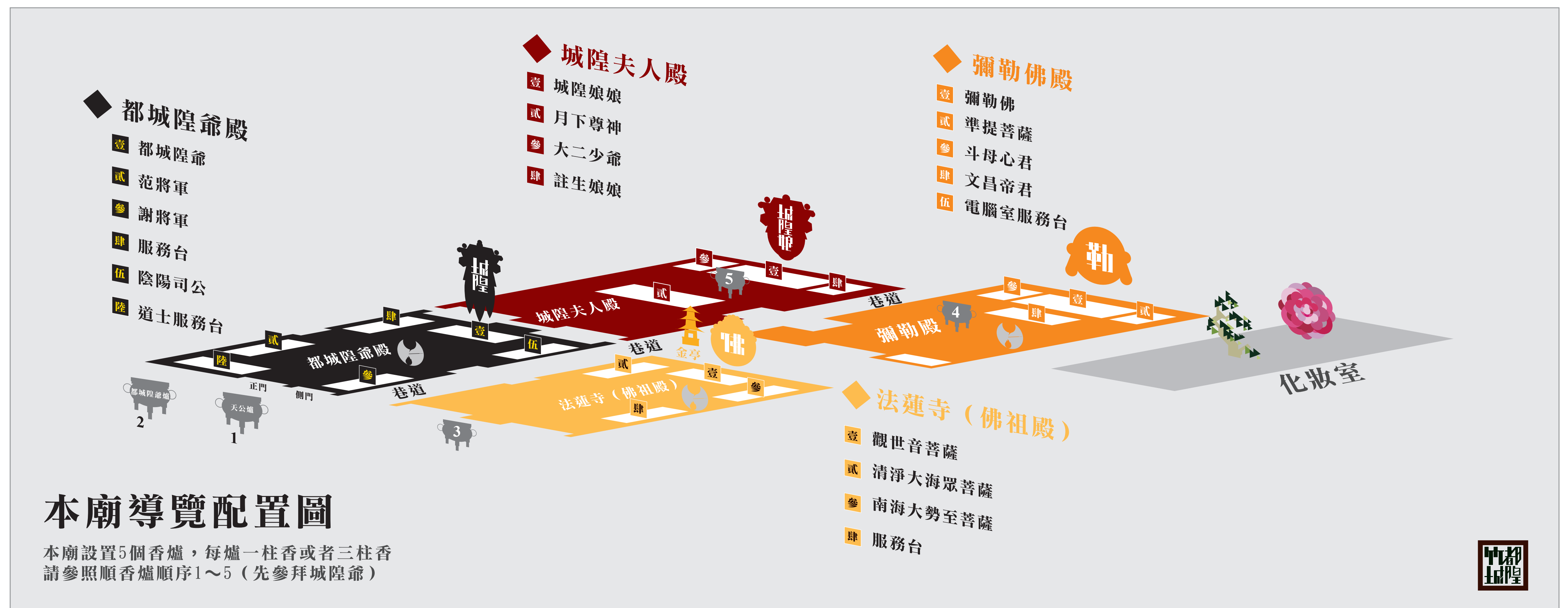
## 標準字

# 新竹都城隍

## 標誌標準字組合



## 導覽圖設計



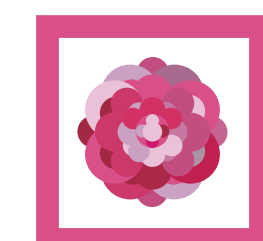
## 指標系統設計理念

男廁女廁松樹代表男性陽剛，牡丹花代表女性嬌柔用幾何設計的圖型做有秩序的排列，佛祖殿和個神像的位置表示圖則用比較簡化設計感的神像剪影，搭配設計的文字讓圖和文字的識別做結合。

## 指標系統



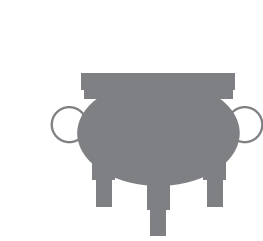
男廁



女廁



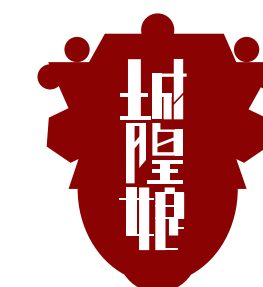
點香處



香爐



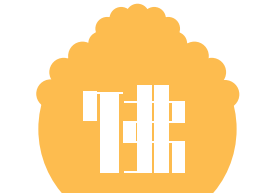
金亭



都城隍夫人殿



都城隍公爺殿



佛祖殿



彌勒殿

## 導覽圖設計理念

導覽圖以透視圖和平面圖做結合，以城隍廟的規模用這方式做呈現最淺顯易懂，在以個神像的殿堂顏色做區分，城隍爺黑色、城隍娘娘暗紅、觀世音亮黃、彌勒佛深黃色，以利於區別各區域的，在以利用透視方式文字排版更能擺放字體也較為舒服。

## 吉祥物設計理念

以城隍爺的神獸做吉祥物的代表，城隍爺黑色掌管陰間的形象，來當做龍鯉的代表色，也已較為俏皮但不失威嚴的設計感做呈現。

## 吉祥物設計

