

LOGO



南寮漁港

Nanliao Fishery Harbor

COLOR



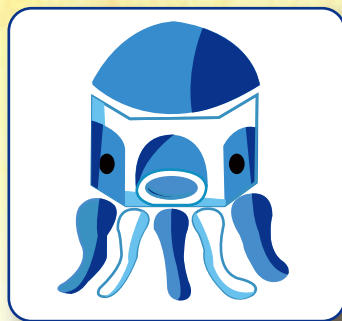
PANTONE 646PC
C:74 M:30 Y:13 K:0
R:51 G:153 B:204
#3399CC



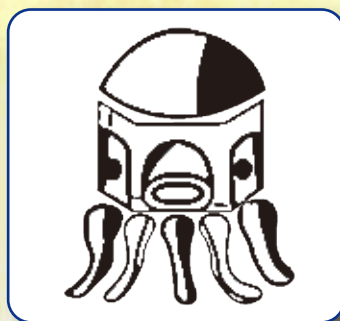
PANTONE 5275PC
C:100 M:89 Y:7 K:0
R:0 G:51 B:153
#003399



PANTONE 305PC
C:56 M:5 Y:0 K:0
R:102 G:204 B:255
#66CCFF



彩色稿



黑白稿

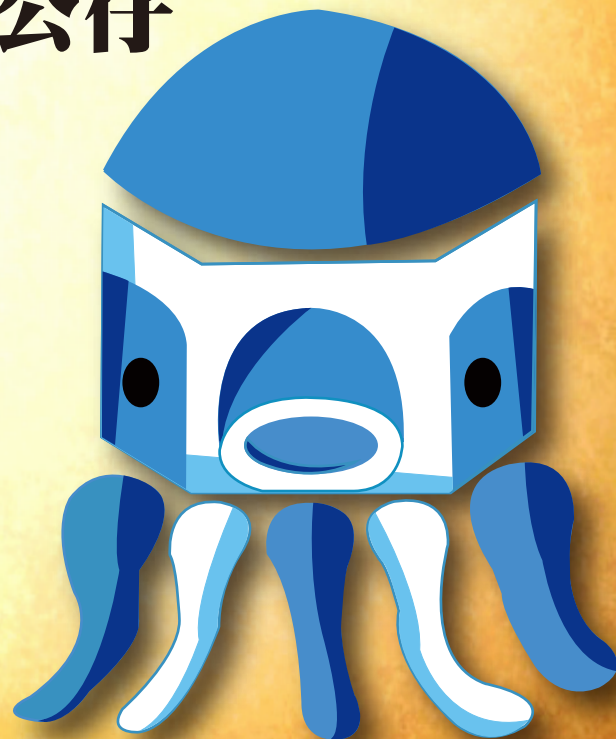
名片



設計理念

這是一隻結合希臘式建築的小捲，在南寮漁港發展的特色名產，所以把海洋生物當作代表，因其他漁港的標誌幾乎都是魚容易混淆，整體看起來活潑年輕化可以吸引年輕族群。

公仔



景點



指標系統



南寮公園



希臘鐘塔



希臘時鐘



貝殼廣場



波浪人行道



魚產品直銷中心



餐廳



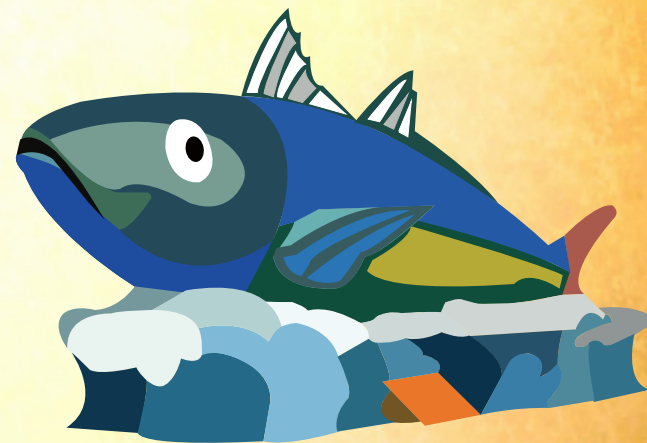
救護站



腳踏車租借



電話亭



公共廁所



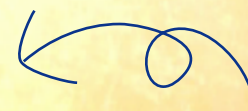
停車場



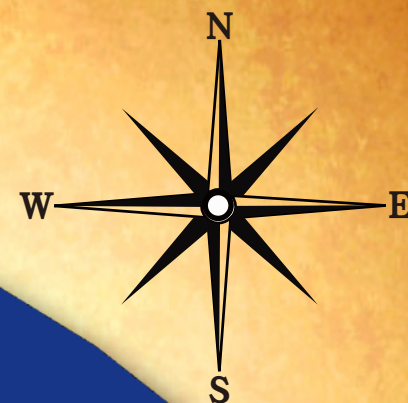
殘障廁所



旅客中心



服務項目



拍照景點

-  希臘時鐘
-  貝殼廣場
-  希臘鐘塔
-  南寮公園
-  波浪人行道
-  魚產品直銷中心

服務項目

- | | | | |
|------------------------------------------------------------------------------------|-----|-------------------------------------------------------------------------------------|-------|
|  | 餐廳 |  | 殘障廁所 |
|  | 停車場 |  | 旅客中心 |
|  | 電話亭 |  | 公共廁所 |
|  | 救護站 |  | 腳踏車租借 |



商 品



南寮漁港指標導覽設計

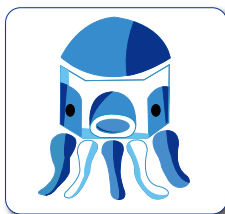
設計動機

南寮自民國38年完工，經過多年的風吹雨打，房子及設備都有些殘舊不堪，而且這裡又是從事休閒活動和魚貨買賣，海鮮品嘗的重要場所，要吸引觀光客不是只有一個場景能拍照，我們希望它各個角落都能以繪畫成海底世界讓大家不會忽略這塊瑰寶。

設計目的

把有點落後的南寮漁港變的更有觀光人潮，必須經過設計把每個角落都弄得有人情味，比如說一般的牆壁可以畫成塗鴉牆，可以畫一些海底風情。經過這些設計後，相信可以有更多觀光客來遊玩、拍照。

LOGO



彩色稿



黑白稿

設計理念

公仔

這是一隻結合希臘式建築的小捲，在南寮漁港發展的特色名產，所以把海洋生物當作代表，因其他漁港的標誌幾乎都是魚容易混淆，整體看起來活潑年輕化可以吸引年輕族群。

標準色



PANTONE 305PC
C:56 M:5 Y:0 K:0
R:102 G:204 B:255
#66CCFF



PANTONE 646PC
C:74 M:30 Y:13 K:0
R:51 G:153 B:204
#3399CC



PANTONE 5275PC
C:100 M:89 Y:7 K:0
R:0 G:51 B:153
#003399



南寮漁港指標導覽設計

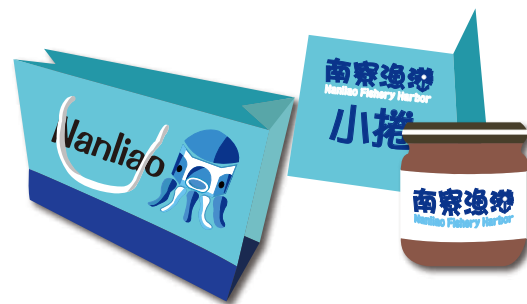
園區導覽圖



名片



特色商品



組員:李艾捷、李凌岑、楊昀真、鍾惠婷、鍾怡喧

指導老師:王曉今、范銀霞 老師

組員:李艾捷、李凌岑、楊昀真、鍾惠婷、鍾怡喧

指導老師:王曉今、范銀霞 老師