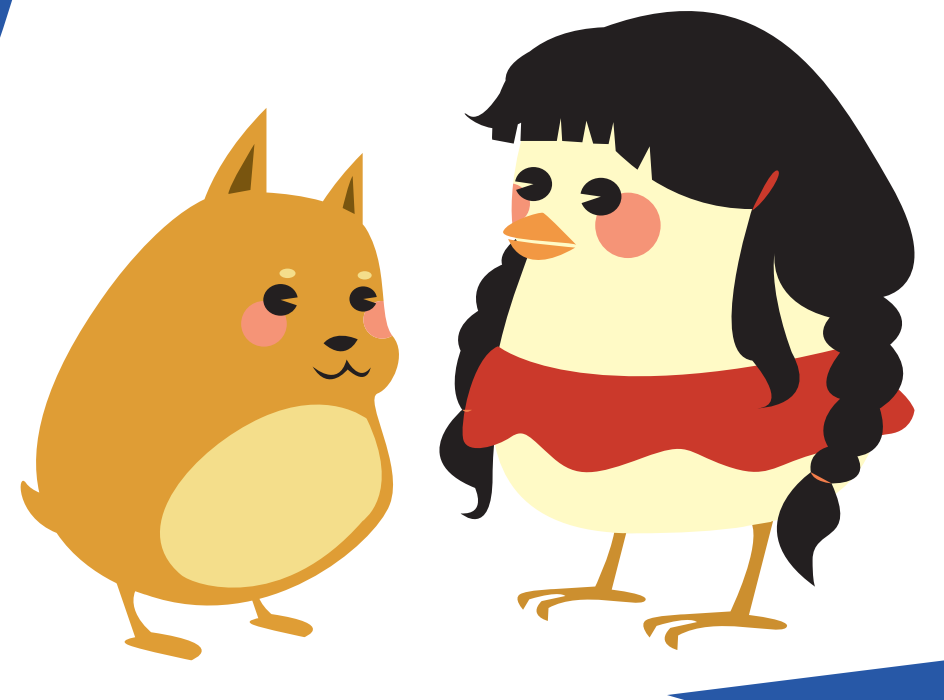


眷村 MUSEUM

◀ 吉祥物 ▶



◀ 名片 ▶

設計理念

logo採用的是眷村讓人印象深刻的紅色大門與矮平房結合眷這個字為主題搭配其他的元素，如眷村會插國旗之類的特色並且帶點塗鴉的風格讓他沒有那麼嚴肅。顏色的搭配是因為眷村大多是民國初期的軍人與家人組成的，當中有許多的軍人是民國初期跟著遷徙來台的所以有著很濃厚的愛國情操，所以就由國旗的顏色來做搭配。

眷村博物館

◀ 標準字 ▶

◀ 標誌 ▶

C: 19 M: 93 Y: 100 K: 0
R: 203 G: 49 B: 28
C: 91 M: 73 Y: 0 K: 0
R: 29 G: 75 B: 159



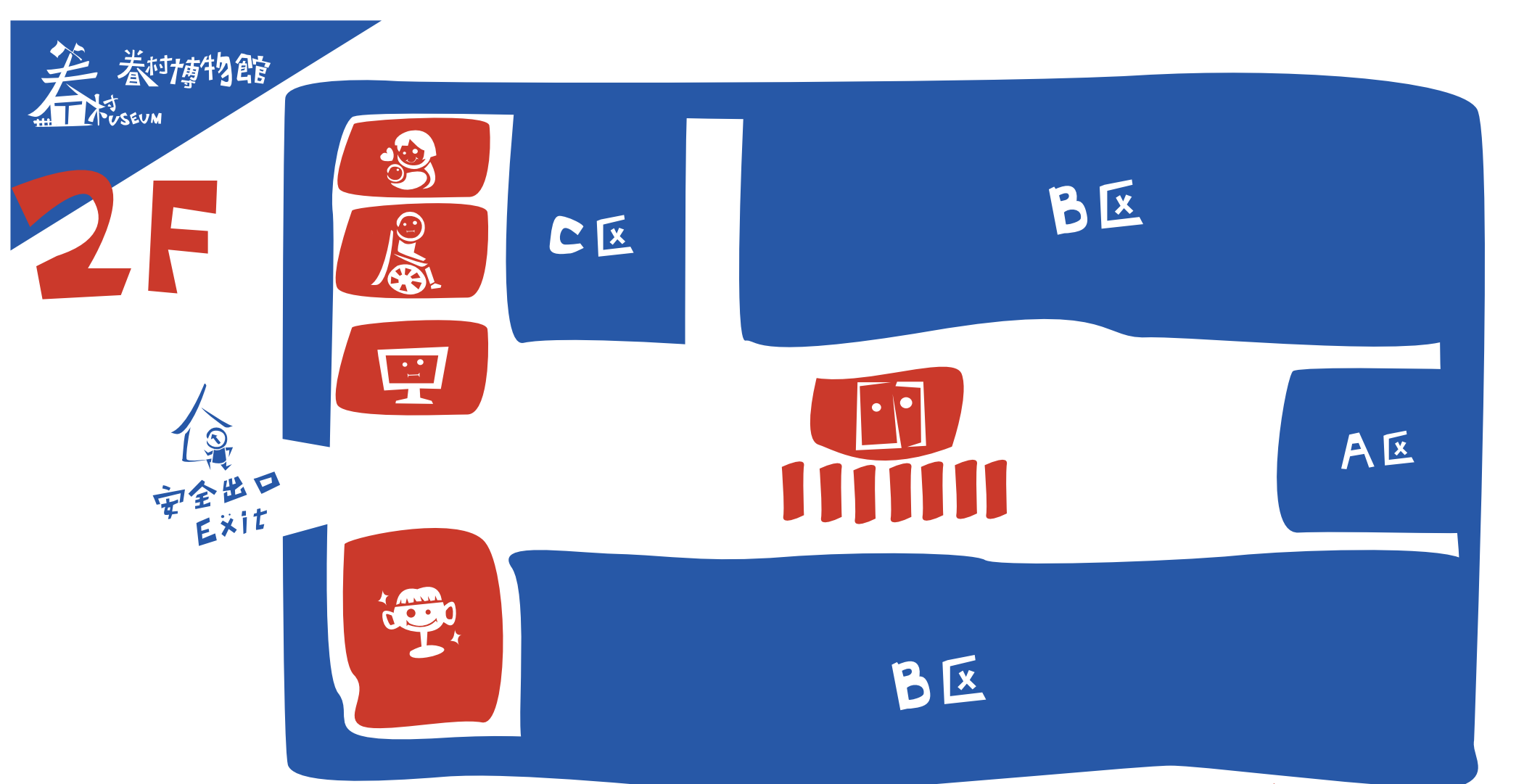
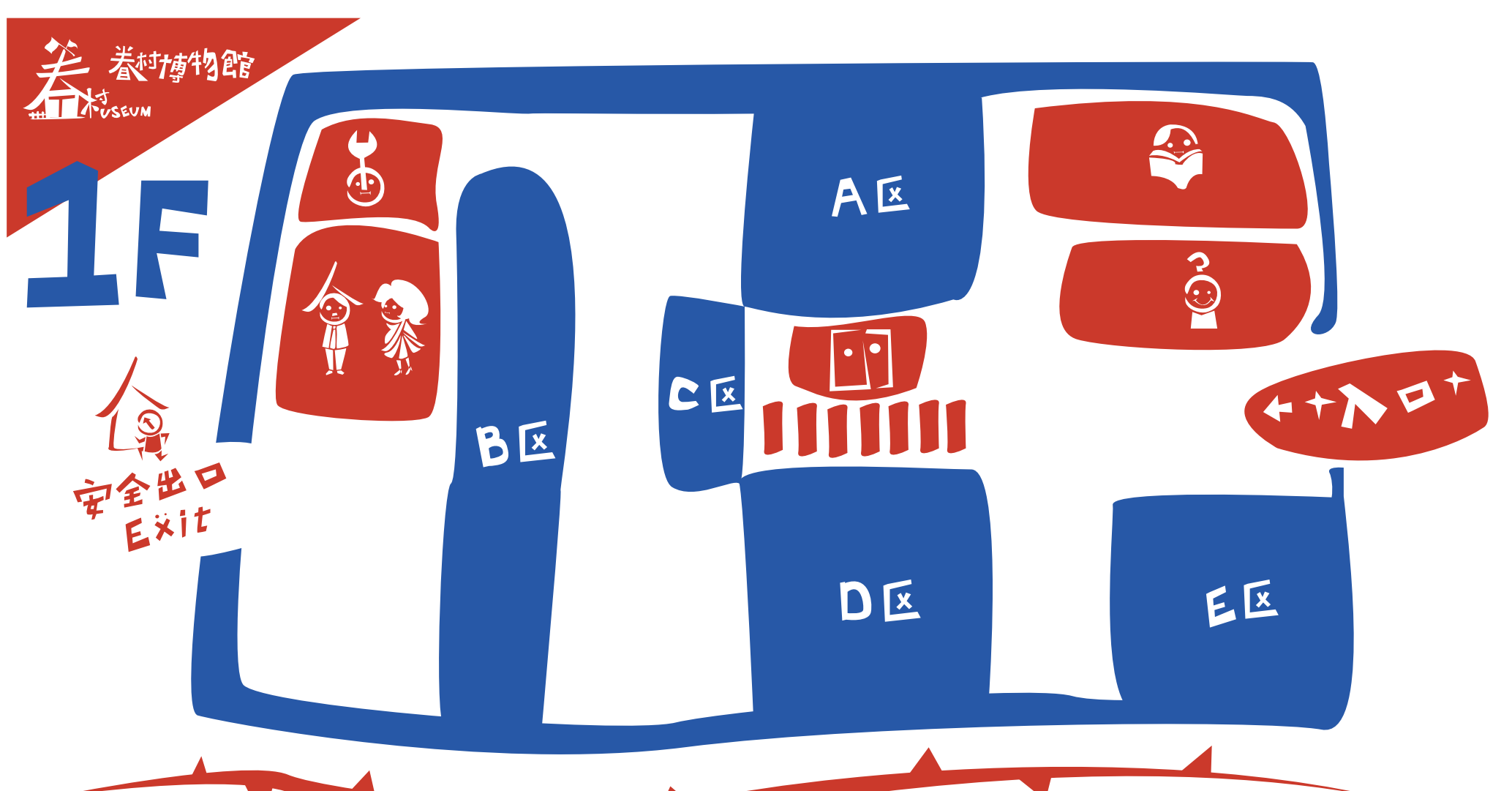
◀ 指示標誌 ▶



◀ 周邊商品 ▶



◀ 導覽地圖 ▶



A区: 歷史背景
B区: 台灣眷村的形成
C区: 軍旅點滴
D区: 新竹眷村的衍生
E区: 特展室

A区: 眷村文化演變
B区: 生活寫實
C区: 眷村虛擬巷道

