

湖口老街指標導覽設計

Hukou Old Street

主題介紹/設計風格

湖口老街最著名的就是他的建築特色和他是保留最完整的紅磚建築，以他最大的特色去作為我的設計目標，湖口老街因為沒有太多的指標和設計，所以，我想以全新的局面來發展湖口老街的繁榮與復古感，我多以懷舊為我的設計目標也會結合可愛親近的感覺。

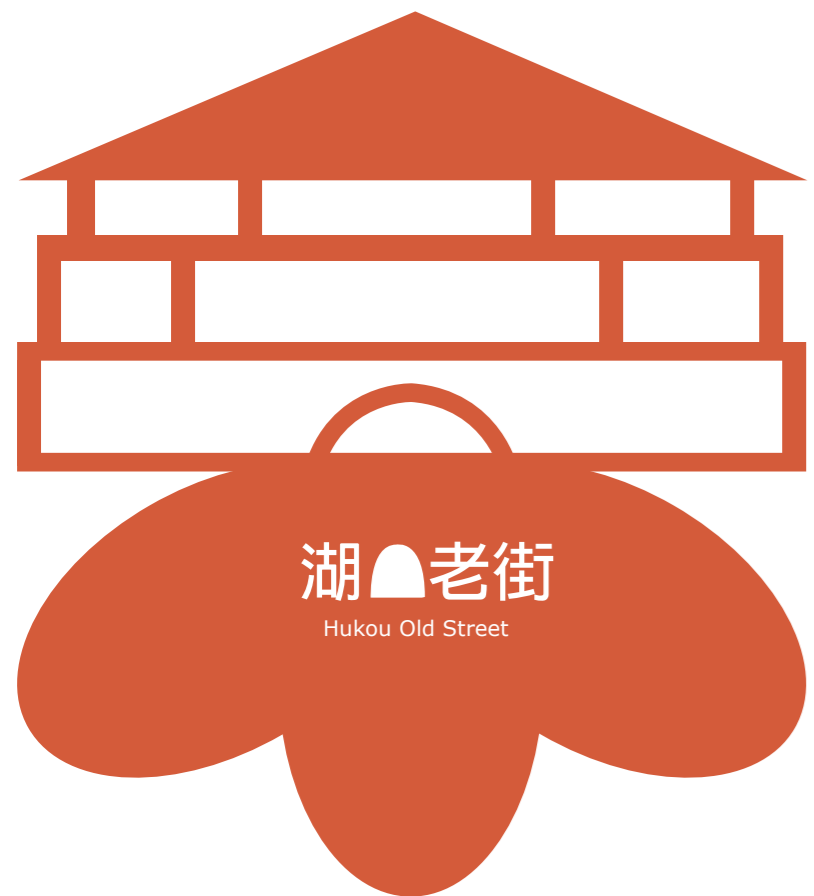


標誌意念發展方向

營造湖口老街的歷史與觀光發展價值，讓湖口老街再次打開知名度，重新規劃指標與導覽，加以設計特色商家與發揚在地特色商品，結合傳統與現代，以完整新局面來呈現湖口老街。



Logo 設計



設計理念：湖口老街的建築多以圓拱為主要特色，紅磚也是保留最完整的老街之一，我想藉由圓拱和建築特色為我 Logo 出發點，下面則有客家桐花做為代表，顏色多以紅磚的紅橘色為我的標準色彩再結合我的標準白進去，就可以呈現出湖口老街拱形的最大特色點。

PANTONE 1685 EC
C 15 M 78 Y 87 K 0
R 212 G 87 B 44
H 24 S 83 B93
#EE7A27

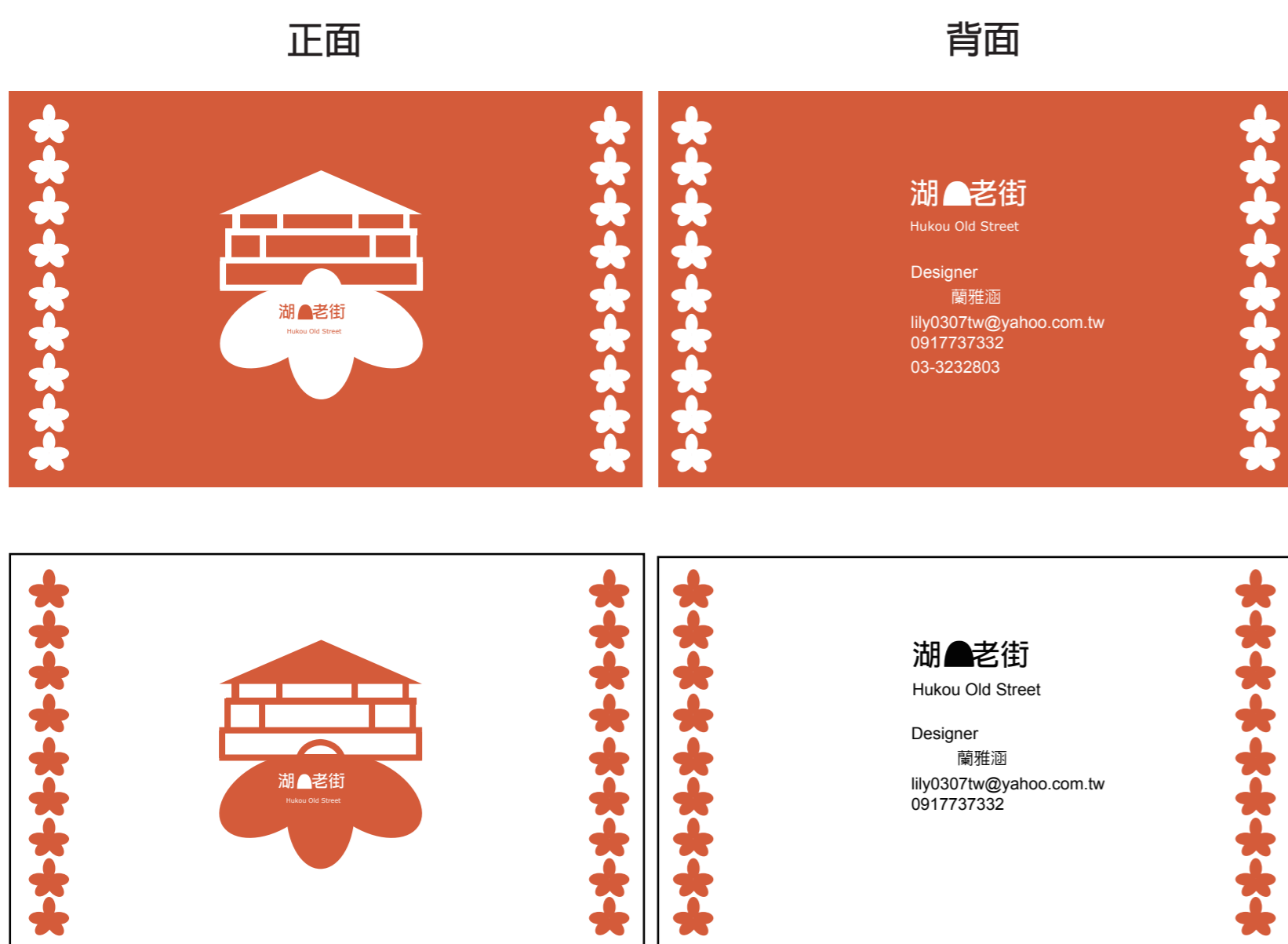
標準字設計



設計理念：湖口老街多以懷舊、復古為特色，我想藉由拱門為出發點，把口做成拱門的形狀，字體因為我想表達出懷舊感，所以以工整的字體作為設計。



名片設計

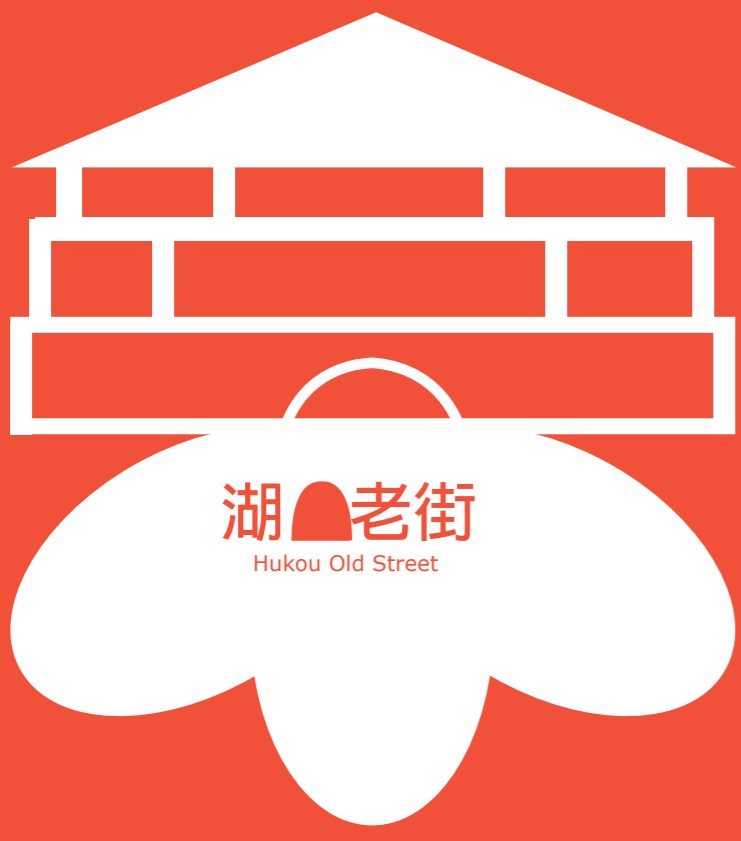


設計理念：我以紅磚的紅橘色為我的名片設計底色，正面以湖口老街的 LOGO 呈現，旁邊則是以油桐花佈滿，可以表達出傳統、懷舊的名片設計。

指標設計



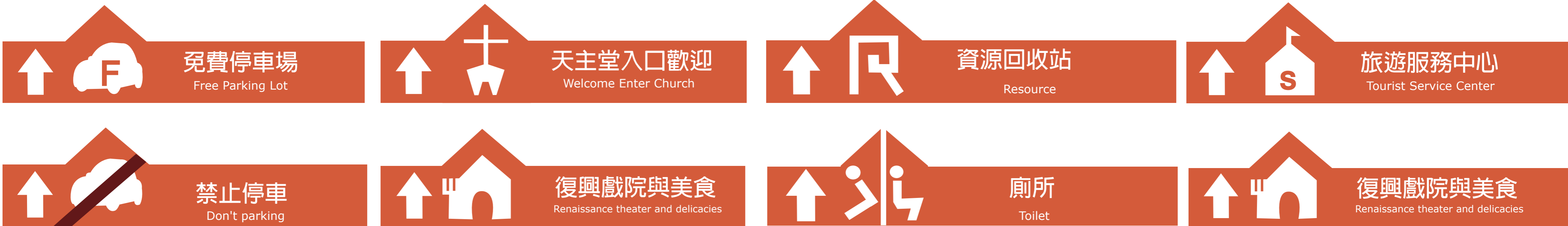
設計理念：
免費停車場以車子的造型作為設計，上面再加上免費的 Free，讓大家一目了然。
旅遊服務中心以客戶為最重要，故以外型像湖口老街建築，中間放上 service 的 S，代表顧客是最重要的。
資源回收站結合了 Resource 的 R，以循環的符號搭配英文字，代表了資源回收的理念。
廁所男生上廁所都是用噴的，所以，我以那個造型為主，女生是以座的方式，所以，我以這個特徵做為我的設計。
復興戲院與美食我以戲院的房子最為我設計旁邊再加上叉子，讓大家一看就會知道。
禁止停車結合了小車車設計搭配著紅色的禁止符號
天主堂入口歡迎一以十字架加上 Welcome 的 W 結合在下面，可以給人歡迎的感覺與想法。



湖口老街指標導覽設計

Hukou Old Street

指標結合字體設計

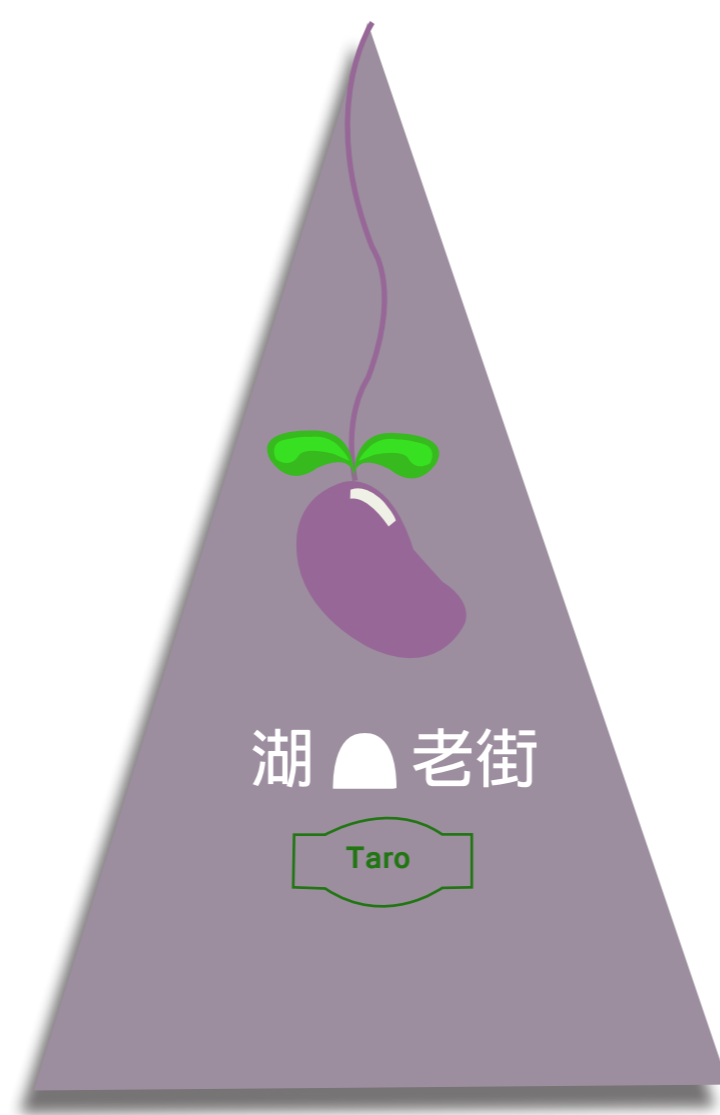


路標設計



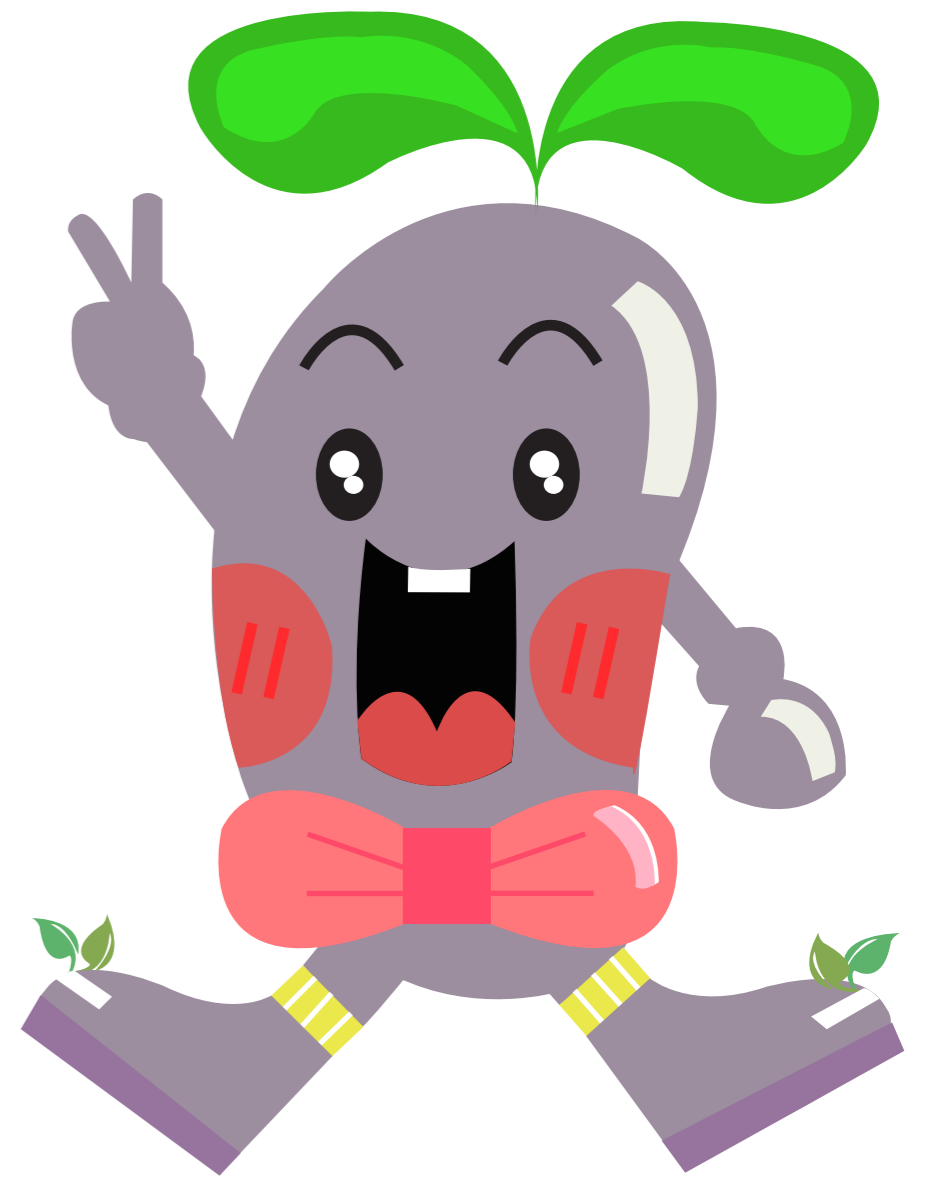
设计理念：
我的路標以紅橘色做為我的設計，旁邊以湖口老街的大牌子，讓觀光客一進來就知道這裡是哪裡，旁邊再加上我設計的小指標，讓大家一目了然。

特色商品包裝設計



设计理念：
湖口老街最著名的就是芋頭餅，所以，我想把芋頭餅的包裝設計成三角形的形狀，上面的線加上芋頭的形狀和顏色，讓觀光客一看到這個顏色，就知道他是芋頭餅。

吉祥物設計



導覽圖設計



设计理念：
湖口老街只有一條街，所以，我用咖啡色作為他的主要道路，想讓觀光客可以了解湖口老街的歷史和最重要的建築，所以，我把每一個商家都以房子為主，風格是可愛的，下面則是每一家店的名稱和指標，讓觀光者一目了然。